

FloorBridge®

Carbon Composite Joint Profiles



PROFILI PER GIUNTI DI PAVIMENTAZIONE

per l'industria e i parcheggi multipiano





I nostri valori. I vostri vantaggi.

Scoprite di più sul nostro concetto di valore e sui vantaggi che otterrete scegliendo uno dei nostri prodotti qualificati e di alta qualità.

Da **più di 20 anni** affrontiamo le sfide dell'edilizia derivanti da danni ai pavimenti o ai giunti di pavimentazione. Le conseguenze che ne derivano sono **costi di manutenzione** per i giunti, costi di riparazione delle macchine, nonché danni alla salute dei dipendenti. I giunti di dilatazione in calcestruzzo o asfalto hanno un'importanza molto maggiore rispetto al loro aspetto estetico. Bilanciano la dinamica tra le lastre di fondo e reggono l' **intero peso di un'asse** su una superficie minima.



FloorBridge® risolve il problema della **manutenzione per i giunti di pavimentazione** alla fonte. Le caratteristiche delle lastre di fondo e il movimento dei giunti costituiscono la base per la scelta del profilo del giunto. Offriamo ai nostri clienti una **soluzione duratura** che, a seconda della versione, può essere completamente utilizzabile o percorribile entro poche ore. Inoltre, i nostri profili per giunti di pavimentazione sono assolutamente privi di metallo e quindi inossidabili al 100%.



I profili sono sviluppati per l' **installazione immediata per ogni lunghezza**. I profili di lunghezza standard vengono adattati e incollati in loco. Non è necessario attendere pezzi speciali come risvolti o angoli. I profili per giunti Floorbridge® vengono adattati a ogni andamento del giunto e possono essere **levigati a filo "allo stesso livello"**. Grazie alla bassa altezza di installazione, sono particolarmente adatti per le nuove costruzioni e per le ristrutturazioni.



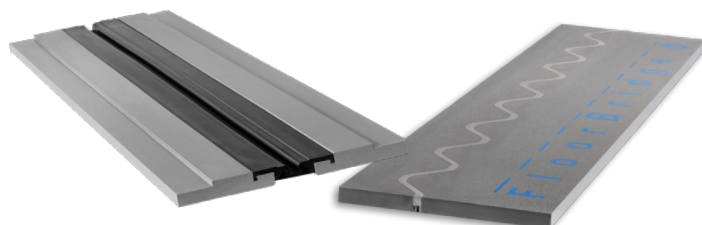
Sia che si tratti di elevate pressioni assiali o di movimenti del giunto di diversi millimetri, FloorBride® resiste al **carico permanentemente** e soddisfa le esigenze architettoniche. I profili possono essere **rivestiti su richiesta** e si adattano perfettamente al vostro concetto di colore.



Esigenze statiche e dinamiche di giunti richiedono una soluzione che abbia le caratteristiche simili a quelle del calcestruzzo e dei sistemi di rivestimento stessi. La nostra **tecnologia in composito di carbonio** soddisfa tale esigenza come nessun'altra soluzione. I profili FloorBridge® offrono **sicurezza e protezione dell'oggetto**, compresa la necessità di igiene nell'edificio, quando si tratta di giunti. I giunti di pavimentazione dovrebbero essere **permanentemente impermeabili, senza fughe e poco soggetti a vibrazioni quando vengono percorsi**. In questo modo vengono soddisfatti pienamente i requisiti.



I nostri profili per giunti di pavimentazione sono **testati meticolosamente**. I test esulano lontanamente dallo standard. Che si tratti di **conformità alla direttiva UE sulle vibrazioni, di marcatura CE, di conformità AgBB o di un certificato di ispezione dei lavori edili**. Il nostro repertorio di certificati è completo e ci impegniamo a ampliarlo costantemente.



Siamo pionieri nella produzione di profili per giunti di pavimentazione in composito di carbonio.

Siamo **costruttori di ponti**. Uniamo le persone nei team e creiamo relazioni con i nostri clienti. Costruiamo i ponti più piccoli del mondo: sui giunti di pavimentazione. Costruiamo ponti con chi lavora con noi in loco e con i decisori di tutto il mondo: da architetti e progettisti a installatori, rivestitori, costruttori, gestori, imprenditori, capi cantiere e molti altri. **I ponti che costruiamo sono duraturi.**

Attraverso una **competenza consolidata e un'esperienza pluriennale** nel campo della ristrutturazione di pavimentazione e calcestruzzo, il team FloorBridge® ha sviluppato un profilo per giunti di pavimentazione completamente innovativo, brevettato e unico al mondo, realizzato con tecnologia in composito di carbonio. **La massima compatibilità con calcestruzzo e rivestimento** è la soluzione probabilmente più duratura per i giunti di pavimentazione. Da **oltre 10 anni**, partner certificati hanno installato innumerevoli metri di profili come soluzione duratura.

Il sistema di profilo per giunti FloorBridge® è brevettato a livello mondiale e giuridicamente protetto come marchio.



Ci sta a cuore il nostro ambiente. La consapevolezza ambientale nel mercato è aumentata notevolmente: la sostenibilità è diventata un criterio decisivo per la qualità.

Oltre alla norma **ISO 9001:2015** nell'ambito della gestione della qualità, come FloorBridge® siamo anche certificati internazionalmente **ISO 14001:2015** (sistema di gestione ambientale). Gli aspetti ambientali vengono costantemente individuati, valutati e implementati all'interno dell'azienda. Perciò, adottiamo misure sostenibili e il nostro impegno è attestato da questa certificazione.



I profili per giunti vengono prodotti nella sede centrale dell'azienda a Feldkirchen an der Donau (OÖ), costantemente perfezionati e distribuiti a livello mondiale.



PROFILI PER GIUNTI DI PAVIMENTAZIONE PER L'INDUSTRIA

Massima compatibilità con calcestruzzo e rivestimento.

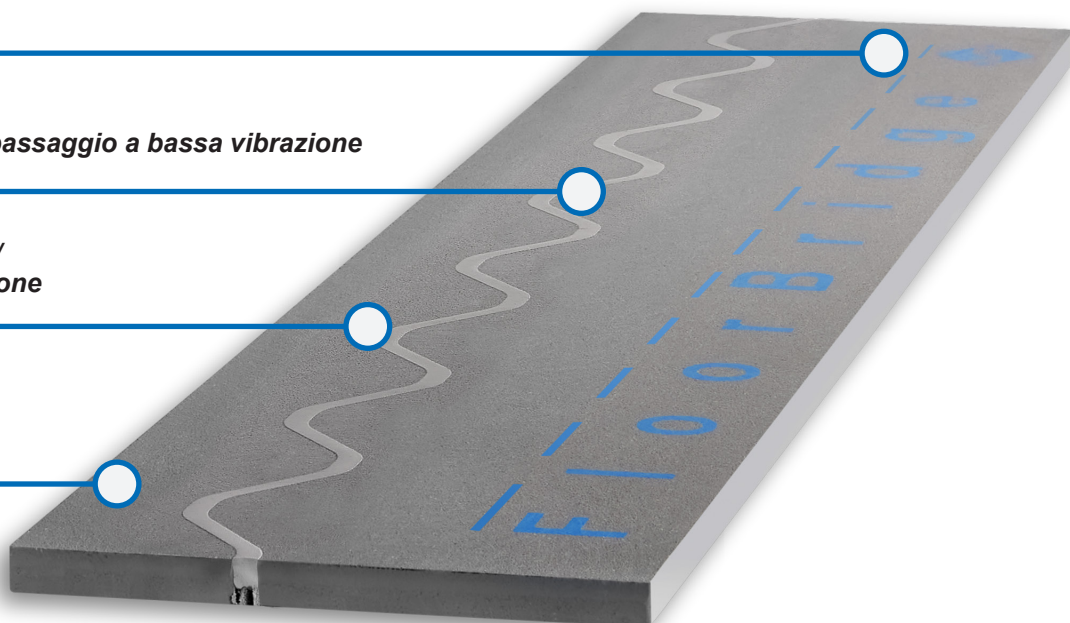
Giunti di pavimentazione non planari e non a tenuta in magazzini, capannoni di produzione o ospedali causano rumore e sollecitazioni d'urto ai cuscinetti ruota di veicoli di movimentazione interna. Questo comporta a lungo andare **costi di riparazione elevati**. I giunti di pavimentazione nei pavimenti industriali devono essere attualmente **percorribili con basse vibrazioni, ad alta capacità di carico, igienicamente a tenuta e flessibili nel design**. I **profili per giunti di pavimentazione FloorBridge®** con tecnologia in composito di carbonio soddisfano queste esigenze in modo singolare.

Indicatore di usura

Curva sinusoidale per il passaggio a bassa vibrazione

*Riempimento dei giunti/
Barriera di contaminazione*

*Levigatura multipla
e rivestibile*



Ad alta capacità di carico: dal pedone al carico pesante



Lunga durata e bassi costi di manutenzione



Percorribile con basse vibrazioni: I profili adattati al livello del pavimento sono percorribili con basse vibrazioni e senza rumore. Ciò riduce i costi di manutenzione per i mezzi di movimentazione interna.



Levigatura multipla: I profili in composito di carbonio sono ripetutamente levigabili e possono essere adattati in modo ottimale a qualsiasi pavimento esistente.



Impermeabile: Grazie alla **connessione di rivestimento** testata e a tenuta, sono possibili profili FloorBridge® in versione impermeabile.



Design personalizzato dei colori: I profili possono essere rivestiti su richiesta e si adattano perfettamente al vostro concetto di colore.

PANORAMICA DEI PROFILI INDUSTRIALI

	WGX 20/50	WGX 30/50	SLX 15/10	ST 20/30	RC 20/30	AC 20/30
Larghezza del profilo del giunto circa	255 mm		130 mm	250 mm		
Lunghezza del profilo del giunto circa	1.200 mm installato, netto 1.195 mm					
Spessore del profilo del giunto circa	20 mm	30 mm	15 mm	20 mm		
Larghezza del giunto nel sottofondo max.	50 mm		10 mm	30 mm		
Barriera di contaminazione circa	15 mm		10 mm			
Movimento totale orizzontale del giunto	30 mm (-10/+20 mm)		8 mm (-3/+5 mm)	25 mm (-5/+20 mm)		4 mm (-2/+2mm)
Intervallo di temperatura di esercizio	da 5°C a max. 40°C (per temperature più basse o più alte consultare il reparto tecnico)					
Levigatura max.	2 mm	5 - 10 mm	2 mm			
Resistenza alla pressione	80 N/mm²		60 N/mm²	80 N/mm²		
Carico	Corrisponde alla classe del carrello elevatore FL6: carico per asse 170 kN					
Classe di incendio	Bfl-s1					
Colore	grigio					
Imballaggio Pallet europeo)	84 Stk. pezzi da 1,2 m (100,8 m)	57 pezzi da 1,2 m (68,4 m)	168 pezzi da 1,2 m (201,6 m)	84 pezzi da 1,2 m (100,8 m)		

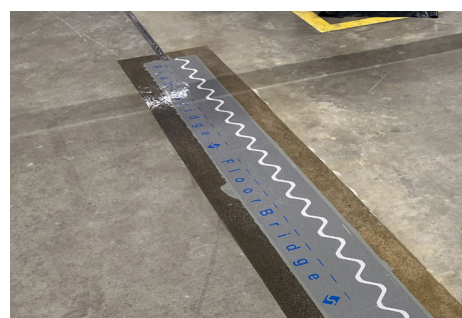
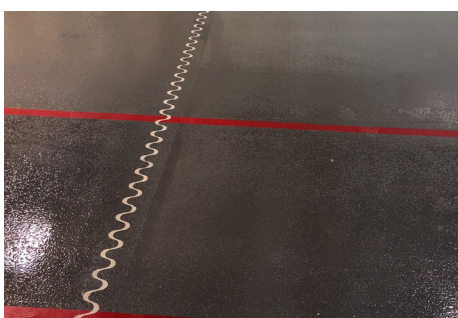
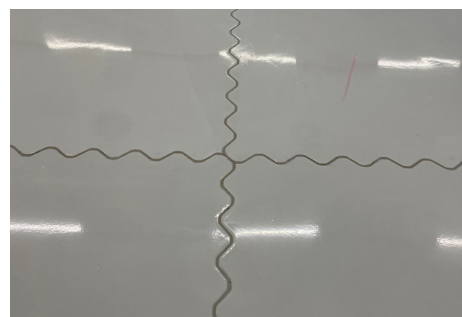
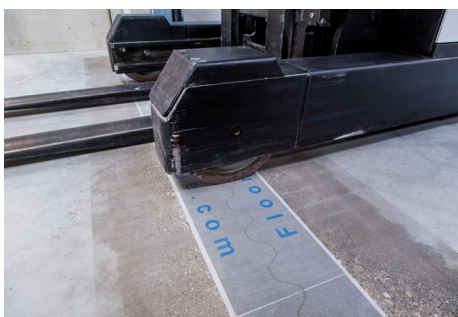
Per fughe più larghe, consultare FloorBridge®.

Direttiva UE sulle vibrazioni 2002/44/



I NOSTRI RIFERIMENTI

Per una prima impressione.



FloorBridge® WGX 20/50

Profilo per giunto di pavimentazione prefabbricato in composito di carbonio con curva sinusoidale supportata in modo eccentrico per giunti larghi.

CARATTERISTICHE DEL PRODOTTO

- ✓ Privo di metallo
- ✓ Levigatura multipla
- ✓ Ad alta capacità di carico
- ✓ Rivestibile e flessibile nel design
- ✓ Riduzione significativa dei costi di manutenzione di veicoli di movimentazione interna
- ✓ Connessione di rivestimento a tenuta possibile
- ✓ Facile installazione
- ✓ Percorribile con basse vibrazioni

Conforme alla direttiva UE sulle vibrazioni 2002/44/CE

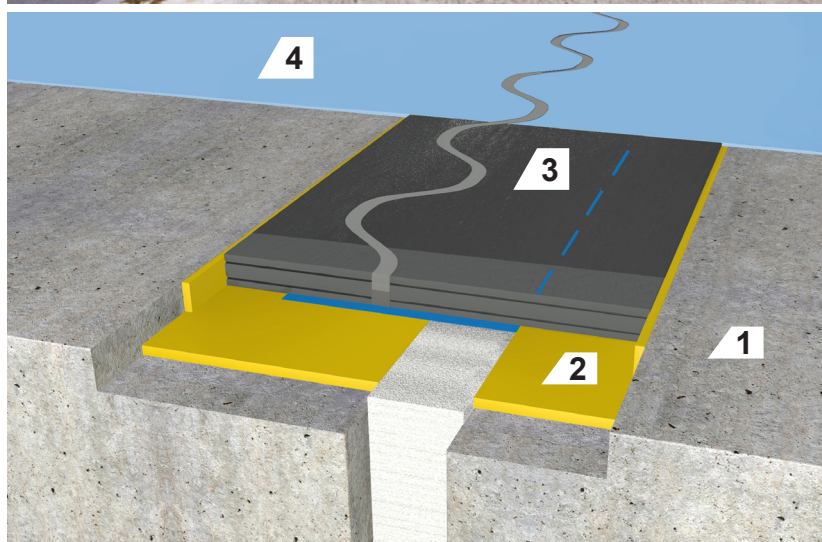


CAMPI DI APPLICAZIONE

- ✓ Magazzini e magazzini a scaffalature alte
- ✓ Edifici industriali
- ✓ Case automobilistiche e aziende fornitrici
- ✓ Impianti di produzione
- ✓ Centri commerciali e supermercati
- ✓ Ospedali e laboratori
- ✓ Industria farmaceutica (produzione e distribuzione)
- ✓ Industria alimentare (produzione e distribuzione)

SPECIFICHE TECNICHE

Larghezza del profilo del giunto	circa 255 mm
Lunghezza del profilo del giunto	circa 1.200 mm installato (1.195 mm netto)
Spessore del profilo del giunto	circa 20 mm
Larghezza del giunto nel sottofondo	max. 50 mm
Barriera di contaminazione	circa 15 mm
Movimento totale orizzontale del giunto	30 mm (-10/+20 mm)
Intervallo di temperatura di esercizio	da -25°C a max. +40°C (per temperature più basse o più alte consultare il reparto tecnico)
Levigatura	max. 2 mm
Resistenza alla pressione	80 N/mm² (ONR 23303)
Carico	corrisponde alla classe del carrello elevatore FL6: carico per asse 170 kN (DIN EN 1991-1-1)
Classe di incendio	Bfl-s1 (difficilmente infiammabile)
Colore	grigio
Imballaggio (Pallet europeo)	84 pezzi da 1,20 m (100,8 m)



1 Calcestruzzo armato

2 Adesivo per compositi

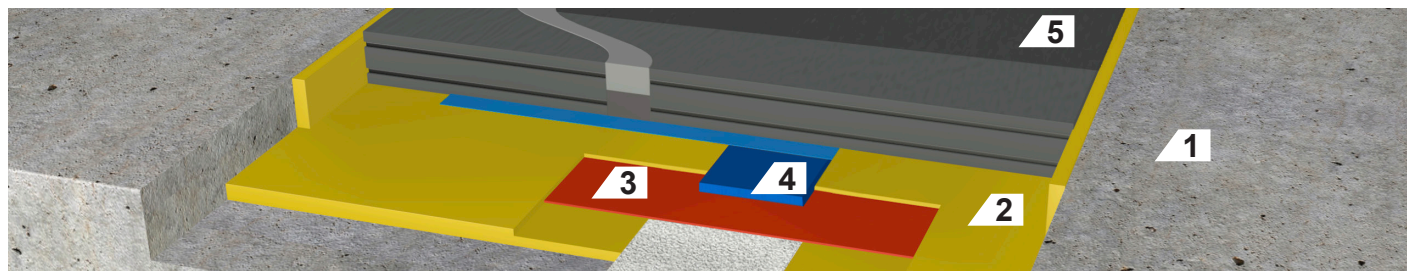
3 Profilo del giunto WGX 20/50

4 Rivestimento/ Sigillatura

LA NOSTRA VERSIONE IMPERMEABILE.

Scoprite il nostro nuovo modello.

La nostra **versione impermeabile WGX 20/50** è particolarmente adatta per settori in cui non devono penetrare liquidi sotto il profilo nel terreno, come ad esempio durante l'uso di detergenti aggressivi. È possibile una versione ulteriore nei settori ad alta esposizione chimica.



1 Calcestruzzo armato

2 Adesivo per compositi

3 FloorBridge® SM 150

4 Nastro in schiuma di PU

5 Profilo del giunto WGX 20/50

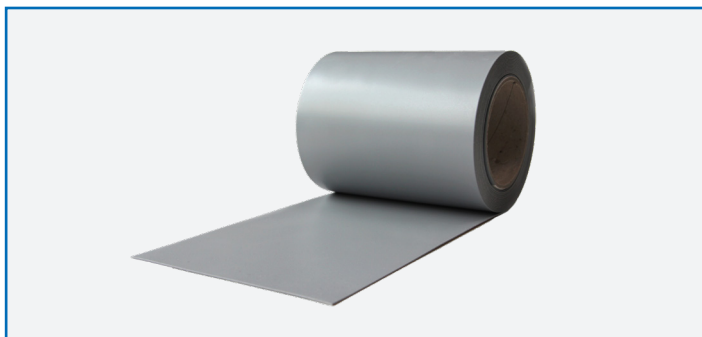
I nostri prodotti di sistema per una versione impermeabile.

FloorBridge® SM 150

Per la **sigillatura sotto i profili dei giunti FloorBridge®** in giunti di dilatazione, giunti di separazione degli edifici e giunti di costruzione, sia per interni che esterni, per una versione impermeabile.

FloorBridge® Nastro in schiuma di PU

Pergarantire un' **interruzione continua del giunto**, viene applicato un nastro in schiuma di PU sul nastro di sigillatura lungo il giunto.



- ✓ **Nastro sigillante ad alte prestazioni** a base di TPE
- ✓ **Colore:** grigio
- ✓ **Spessore totale:** 1 mm
- ✓ **Lunghezza della bobina:** 40 m
- ✓ **Espansione a rottura trasversale:** 600 % (DIN EN 12311-2, procedimento B)
- ✓ **Espansione a rottura longitudinale:** 565 % (DIN EN 12311-2, procedimento B)
- ✓ **Buona resistenza chimica** contro l'acido cloridrico, l'acido solforico, l'acido citrico, l'acqua salata, ecc.



- ✓ **Nastro in schiuma a base di PU rinforzato** con fibra e adesivo su un lato



Una versione impermeabile è possibile con tutti i profili per giunti di pavimentazione industriali. **Per domande sui nostri prodotti e integrazioni**, il nostro team di vendita è a disposizione: contattateci telefonicamente o via email!

FloorBridge® WGX 30/50

Profilo per giunto di pavimentazione in composito di carbonio prefabbricato per magazzini a scaffalature alte e settori in cui è richiesta una grande profondità di levigatura.

CARATTERISTICHE DEL PRODOTTO

- ✓ Privo di metallo
- ✓ Levigatura multipla
- ✓ Ad alta capacità di carico
- ✓ Rivestibile e flessibile nel design
- ✓ Riduzione significativa dei costi di manutenzione di veicoli di movimentazione interna
- ✓ Connessione di rivestimento a tenuta possibile
- ✓ Facile installazione
- ✓ Percorribile con basse vibrazioni

Conforme alla direttiva UE sulle vibrazioni 2002/44/CE

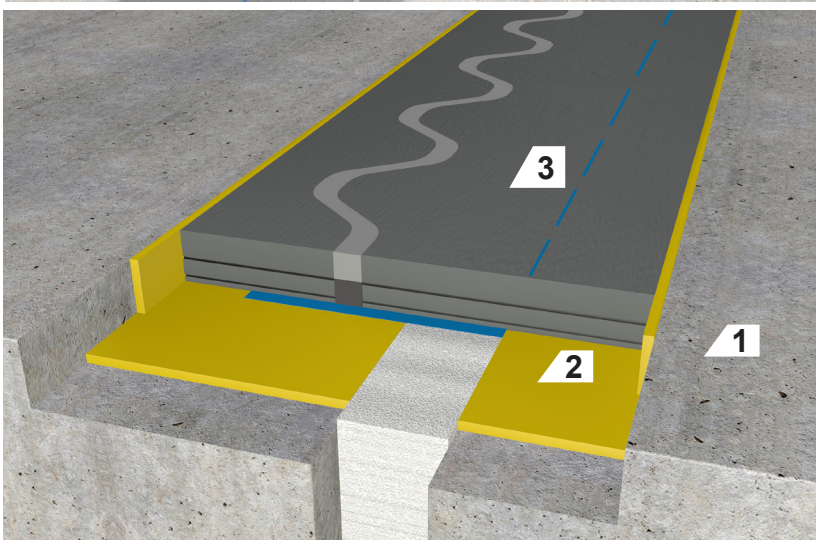
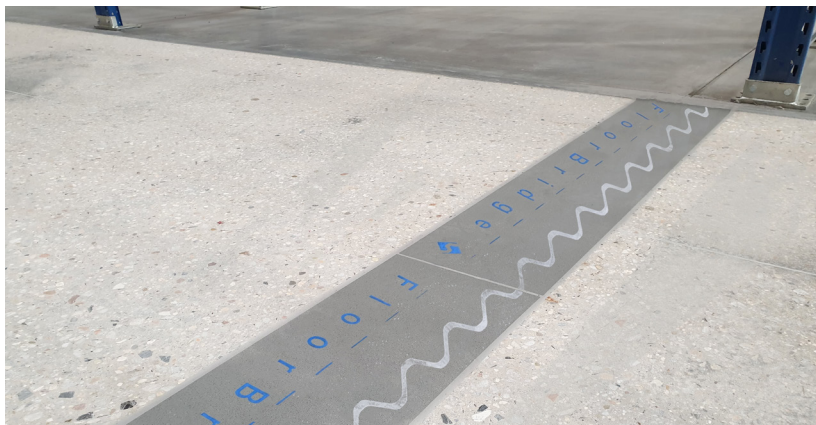


CAMPI DI APPLICAZIONE

- ✓ Magazzino a scaffali alti

SPECIFICHE TECNICHE

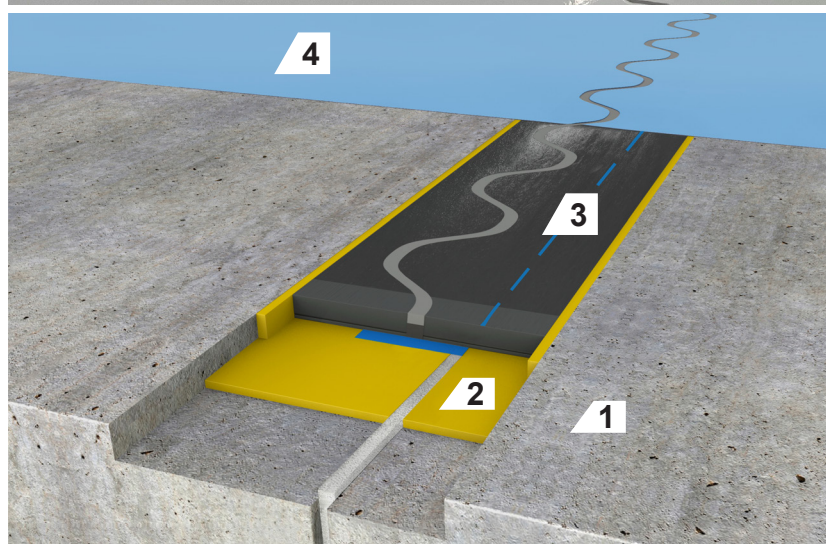
Larghezza del profilo del giunto	circa 255 mm
Lunghezza del profilo del giunto	circa 1.200 mm installato (1.195 mm netto)
Spessore del profilo del giunto	circa 30 mm
Larghezza del giunto nel sottofondo	max. 50 mm
Barriera di contaminazione	circa 15 mm
Movimento totale orizzontale del giunto	30 mm (-10/+20 mm)
Intervallo di temperatura di esercizio	da -25°C a max. +40°C (per temperature più basse o più alte consultare il reparto tecnico)
Levigatura	La profondità di levigatura deve essere compresa tra 5 e 10 mm.
Resistenza alla pressione	80 N/mm² (ONR 23303)
Carico	corrisponde alla classe del carrello elevatore FL6: carico per asse 170 kN (DIN EN 1991-1-1)
Classe di incendio	Bfl-s1 (difficilmente infiammabile)
Colore	grigio
Imballaggio (Pallet europeo)	57 pezzi da 1,20 m (68,4 m)



- 1 Calcestruzzo armato 2 Adesivo per compositi 3 Profilo del giunto WGX 30/50

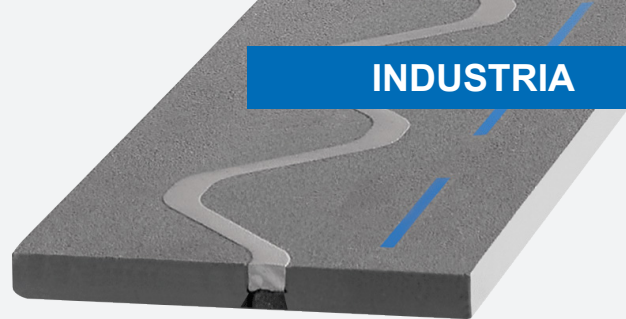
SPECIFICHE TECNICHE

Larghezza del profilo del giunto	circa 130 mm
Lunghezza del profilo del giunto	circa 1.200 mm installato (1.195 mm netto)
Spessore del profilo del giunto	circa 15 mm
Larghezza del giunto nel sottofondo	max. 10 mm
Barriera di contaminazione	circa 10 mm
Movimento totale orizzontale del giunto	8 mm (-3/+5 mm)
Intervallo di temperatura di esercizio	da -25°C a max. +40°C (per temperature più basse o più alte consultare il reparto tecnico)
Levigatura	max. 2 mm
Resistenza alla pressione	60 N/mm ² (ONR 23303)
Carico	corrisponde alla classe del carrello elevatore FL6: carico per asse 170 kN (DIN EN 1991-1-1)
Classe di incendio	Bfl-s1 (difficilmente infiammabile)
Colore	grigio
Imballaggio (Pallet europeo)	168 pezzi da 1,20 m (201,6 m)



- 1 Calcestruzzo armato
- 2 Adesivo per compositi
- 3 Profilo del giunto SLX 15/10
- 4 Rivestimento/ Sigillatura

INDUSTRIA



FloorBridge®
Carbon Composite Joint Profiles

FloorBridge® SLX 15/10

Profilo per giunto di pavimentazione prefabbricato in composito di carbonio con curva sinusoidale supportata in modo eccentrico per giunti di fessurazione e contrazione più larghi.

CARATTERISTICHE DEL PRODOTTO

- ✓ Privo di metallo
- ✓ Levigatura multipla
- ✓ Ad alta capacità di carico
- ✓ Rivestibile e flessibile nel design
- ✓ Riduzione significativa dei costi di manutenzione di veicoli di movimentazione interna
- ✓ Connessione di rivestimento a tenuta possibile
- ✓ Facile installazione
- ✓ Percorribile con basse vibrazioni

Conforme alla direttiva UE sulle vibrazioni 2002/44/CE



CAMPI DI APPLICAZIONE

- ✓ Magazzini e magazzini a scaffalature alte
- ✓ Edifici industriali
- ✓ Case automobilistiche e aziende fornitrici
- ✓ Impianti di produzione
- ✓ Centri commerciali e supermercati
- ✓ Ospedali e laboratori
- ✓ Industria farmaceutica (produzione e distribuzione)
- ✓ Industria alimentare (produzione e distribuzione)



FloorBridge®
Carbon Composite Joint Profiles

FloorBridge® ST 20/30

Profilo per giunto di pavimentazione prefabbricato in composito di carbonio con curva sinusoidale centrale.

CARATTERISTICHE DEL PRODOTTO

- ✓ Privo di metallo
- ✓ Levigatura multipla
- ✓ Ad alta capacità di carico
- ✓ Rivestibile e flessibile nel design
- ✓ Riduzione significativa dei costi di manutenzione di veicoli di movimentazione interna
- ✓ Connessione di rivestimento a tenuta possibile
- ✓ Facile installazione
- ✓ Percorribile con basse vibrazioni

Conforme alla direttiva UE sulle vibrazioni 2002/44/CE

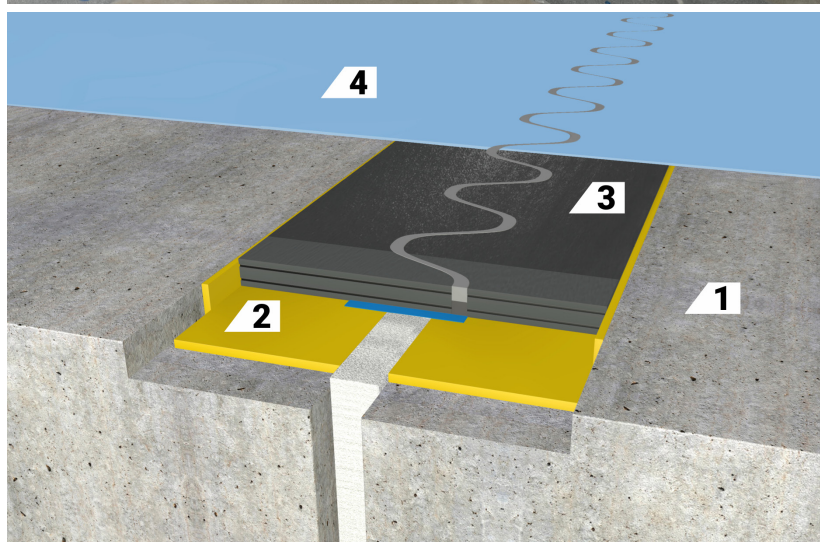


CAMPI DI APPLICAZIONE

- ✓ Magazzini e magazzini a scaffalature alte
- ✓ Edifici industriali
- ✓ Case automobilistiche e aziende fornitrici
- ✓ Impianti di produzione
- ✓ Centri commerciali e supermercati
- ✓ Ospedali e laboratori
- ✓ Industria farmaceutica (produzione e distribuzione)
- ✓ Industria alimentare (produzione e distribuzione)

SPECIFICHE TECNICHE

Larghezza del profilo del giunto	circa 250 mm
Lunghezza del profilo del giunto	circa 1.200 mm installato (1.195 mm netto)
Spessore del profilo del giunto	circa 20 mm
Larghezza del giunto nel sottofondo	max. 30 mm
Barriera di contaminazione	circa 10 mm
Movimento totale orizzontale del giunto	25 mm (-5/+20 mm)
Intervallo di temperatura di esercizio	da -25°C a max. +40°C (per temperature più basse o più alte consultare il reparto tecnico)
Levigatura	max. 2 mm
Resistenza alla pressione	80 N/mm² (ONR 23303)
Carico	corrisponde alla classe del carrello elevatore FL6: carico per asse 170 kN (DIN EN 1991-1-1)
Classe di incendio	Bfl-s1 (difficilmente infiammabile)
Colore	grigio
Imballaggio (Pallet europeo)	84 pezzi da 1,20 m (100,8 m)



1 Calcestruzzo armato

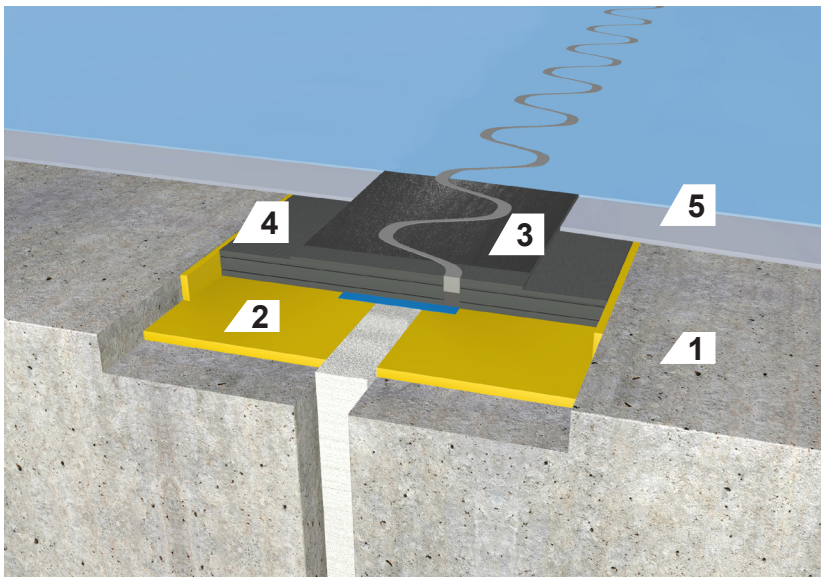
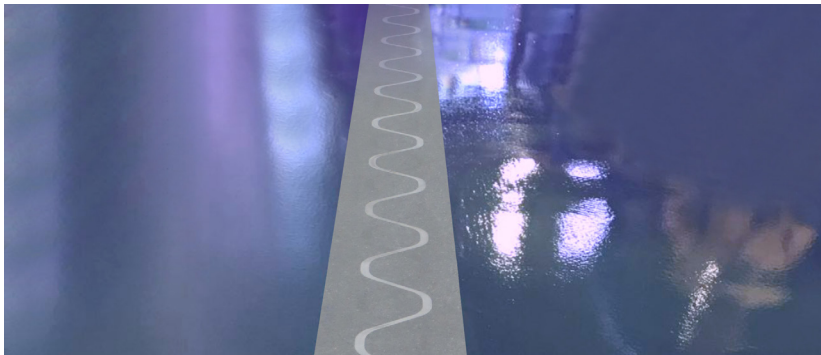
2 Adesivo per compositi

3 Profilo del giunto ST 20/30

4 Rivestimento/ Sigillatura

SPECIFICHE TECNICHE

Larghezza del profilo del giunto	circa 250 mm
Lunghezza del profilo del giunto	circa 1.200 mm installato (1.195 mm netto)
Spessore del profilo del giunto	circa 20 mm
Larghezza del giunto nel sottofondo	max. 30 mm
Barriera di contaminazione	circa 10 mm
Movimento totale orizzontale del giunto	25 mm (-5/+20 mm)
Intervallo di temperatura di esercizio	da -25°C a max. +40°C (per temperature più basse o più alte consultare il reparto tecnico)
Levigatura	max. 2 mm
Resistenza alla pressione	80 N/mm ² (ONR 23303)
Carico	corrisponde alla classe del carrello elevatore FL6: carico per asse 170 kN (DIN EN 1991-1-1)
Classe di incendio	Bfl-s1 (difficilmente infiammabile)
Colore	grigio
Imballaggio (Pallet europeo)	84 pezzi da 1,20 m (100,8 m)



- 1 Calcestruzzo armato 2 Adesivo per compositi 3 Profilo del giunto RC 20/30
 4 Flangia di rivestimento 5 Rivestimento

INDUSTRIA

FloorBridge®
Carbon Composite Joint Profiles

FloorBridge® RC 20/30

Profilo per giunto di pavimentazione prefabbricato in composito di carbonio con flangia di rivestimento su ambo i lati.

CARATTERISTICHE DEL PRODOTTO

- ✓ Privo di metallo
- ✓ Levigatura multipla
- ✓ Ad alta capacità di carico
- ✓ Rivestibile e flessibile nel design
- ✓ Riduzione significativa dei costi di manutenzione di veicoli di movimentazione interna
- ✓ Connessione di rivestimento a tenuta possibile
- ✓ Facile installazione
- ✓ Percorribile con basse vibrazioni

Conforme alla direttiva UE sulle vibrazioni 2002/44/CE



CAMPI DI APPLICAZIONE

- ✓ Magazzini e magazzini a scaffalature alte
- ✓ Edifici industriali
- ✓ Case automobilistiche e aziende fornitrici
- ✓ Impianti di produzione
- ✓ Centri commerciali e supermercati
- ✓ Ospedali e laboratori
- ✓ Industria farmaceutica (produzione e distribuzione)
- ✓ Industria alimentare (produzione e distribuzione)



FloorBridge®
Carbon Composite Joint Profiles

FloorBridge® AC 20/30

Profilo per giunti di pavimentazione prefabbricato in composito di carbonio per un facile transito con veicoli a cuscino d'aria.

CARATTERISTICHE DEL PRODOTTO

- ✓ Privo di metallo
- ✓ Levigatura multipla
- ✓ Ad alta capacità di carico
- ✓ Rivestibile e flessibile nel design
- ✓ Riduzione significativa dei costi di manutenzione di veicoli di movimentazione interna
- ✓ Connessione di rivestimento a tenuta possibile
- ✓ Facile installazione
- ✓ Percorribile con basse vibrazioni

Conforme alla direttiva UE sulle vibrazioni 2002/44/CE

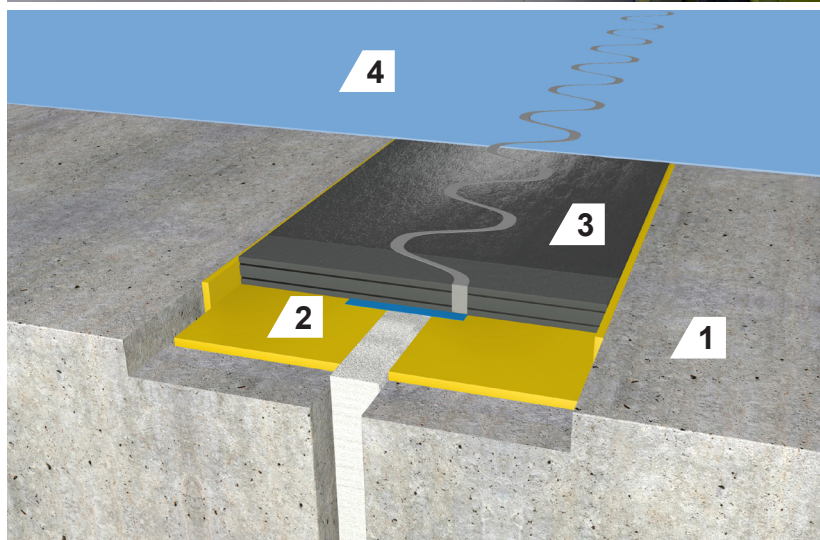
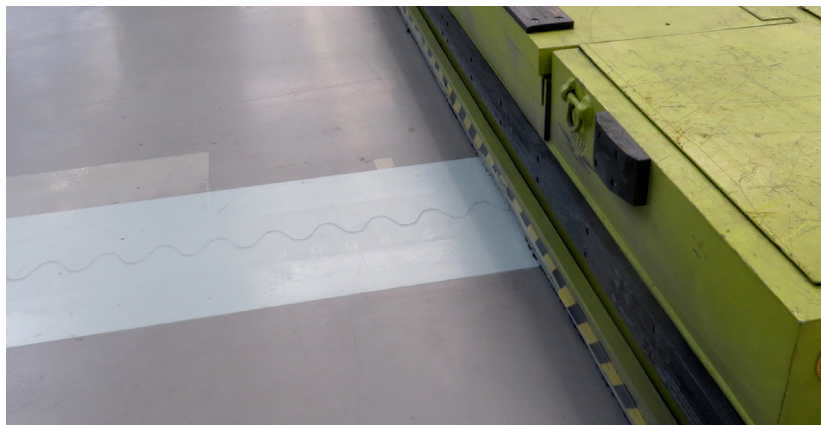


CAMPI DI APPLICAZIONE

- ✓ Edifici industriali
- ✓ Case automobilistiche e aziende fornitrici
- ✓ Industria alimentare (produzione e distribuzione)

SPECIFICHE TECNICHE

Larghezza del profilo del giunto	circa 250 mm
Lunghezza del profilo del giunto	circa 1.200 mm installato (1.195 mm netto)
Spessore del profilo del giunto	circa 20 mm
Larghezza del giunto nel sottofondo	max. 30 mm
Barriera di contaminazione	circa 10 mm
Movimento totale orizzontale del giunto	4 mm (-2/+2 mm)
Intervallo di temperatura di esercizio	da -25°C a max. +40°C (per temperature più basse o più alte consultare il reparto tecnico)
Levigatura	max. 2 mm
Resistenza alla pressione	80 N/mm² (ONR 23303)
Carico	corrisponde alla classe del carrello elevatore FL6: carico per asse 170 kN (DIN EN 1991-1-1)
Classe di incendio	Bfl-s1 (difficilmente infiammabile)
Colore	grigio
Imballaggio (Pallet europeo)	84 pezzi da 1,20 m (100,8 m)



1 Calcestruzzo armato

2 Adesivo per compositi

3 Profilo del giunto AC 20/30

4 Rivestimento/ Sigillatura

ULTERIORI TIPI DI PROFILI

ST 30/30 Terrazzo, LDP 20, WGX 20/70

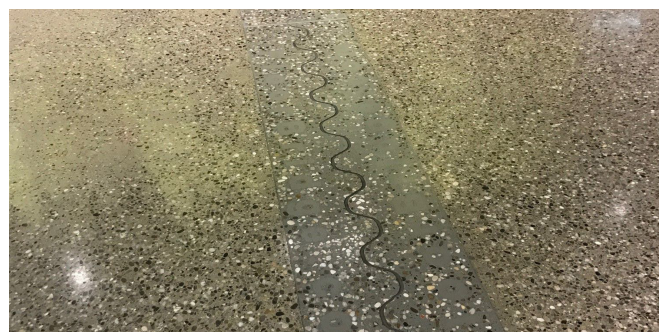


ST 30/30 TERRAZZO

Profilo di giunzione per pavimenti in carbonio composito prefabbricato con effetto terrazzo per giunti di larghezza fino a 30 mm.

SPECIFICHE TECNICHE

Larghezza del profilo del giunto	circa 250 mm
Lunghezza del profilo del giunto	circa 1.200 mm installato (1.195 mm netto)
Spessore del profilo del giunto	circa 30 mm
Movimento totale orizzontale del giunto	25 mm (-5/+20 mm)
Levigatura	5 - 10 mm
Resistenza alla pressione	80 N/mm ² (ONR 23303)



LDP 20

Lastra di distribuzione del carico per alta stabilità su superfici con carichi enormi.

SPECIFICHE TECNICHE

Larghezza della lastra	circa 240 mm / variabile a seconda delle esigenze
Lunghezza della lastra	circa 1.200 mm
Spessore della lastra	circa 20 mm
Capacità di carico	80 N/mm ² (ONR 23303)
Resistenza alla flessione	60 N/mm ² (DIN EN 196-1)
Usura	Classe A6 mm ² secondo Böhme (ÖNORM EN 13892-3)

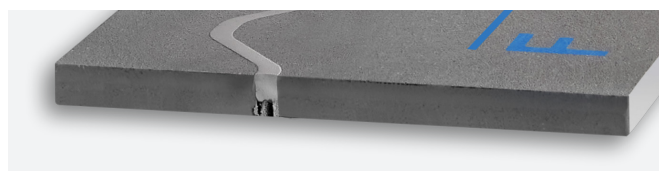


WGX 20/70

Profilo di giunzione per pavimenti in carbonio composito prefabbricato per giunti particolarmente larghi fino a 70 mm.

SPECIFICHE TECNICHE

Larghezza del profilo del giunto	circa 255 mm
Spessore del profilo del giunto	circa 20 mm
Sabbioso	max. 2 mm
Movimento totale orizzontale del giunto	30 mm (-10/+20 mm)
Resistenza alla pressione	80 N/mm ² (ONR 23303)

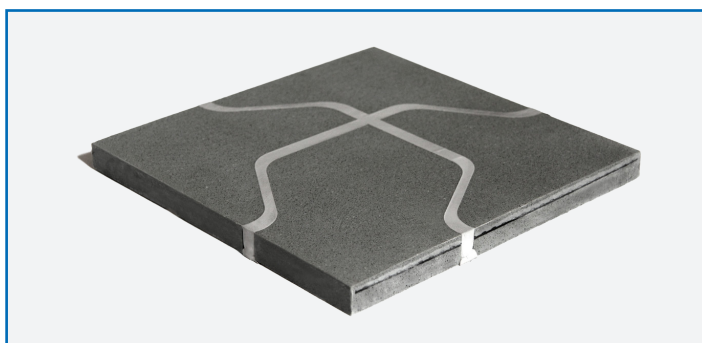


PARTI STAMPATE

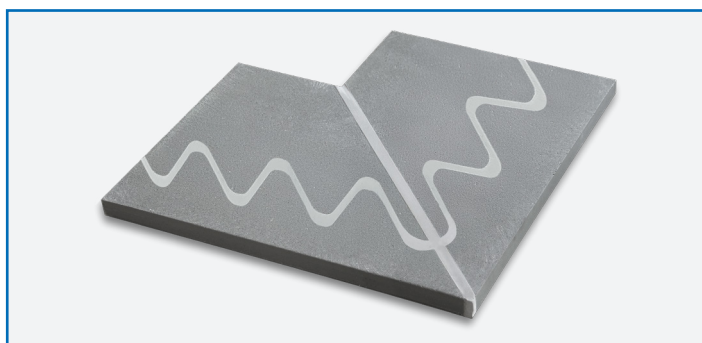
Incroci, connessioni murali e altre parti stampate.

Possono essere forniti prefabbricati **in base alle esigenze**.

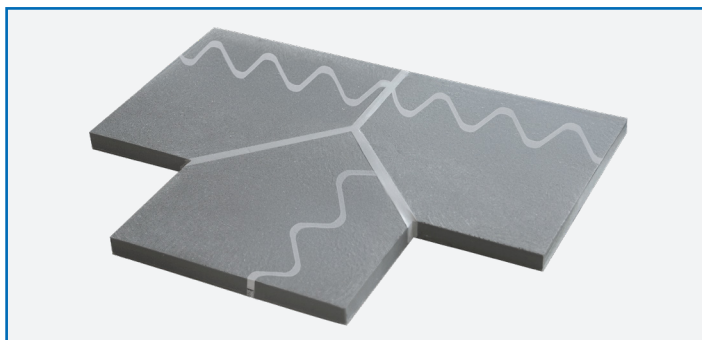
La **struttura unica e flessibile del sistema** consente, grazie all'adattabilità dei singoli profili in installazione, di realizzare anche parti stampate personalizzate in ogni cantiere: soluzioni dettagliate adatte senza costi aggiuntivi e senza la necessità di pianificazione anticipata a lungo termine.



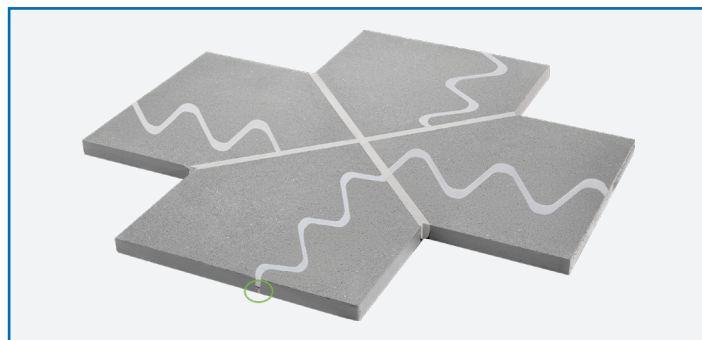
Parte a forma unica per ST 20/30
N. art. 23



Parte stampata WGX a L, n. art. 27
Parte stampata RC a L, n. art. 91



Parte stampata WGX a T, n. art. 28
Parte stampata RC a T, n. art. 92



Parte stampata WGX a incrocio, n. art. 29
Parte stampata RC a incrocio, n. art. 64



Lastra da parete
24 x 20 cm, n. art. WP
24 x 120 cm, n. art. WP 24x120

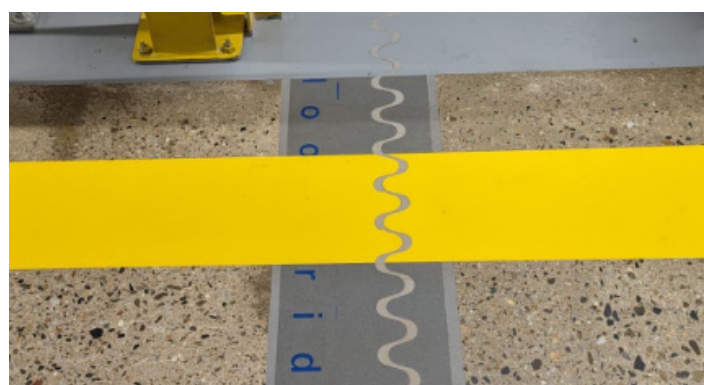
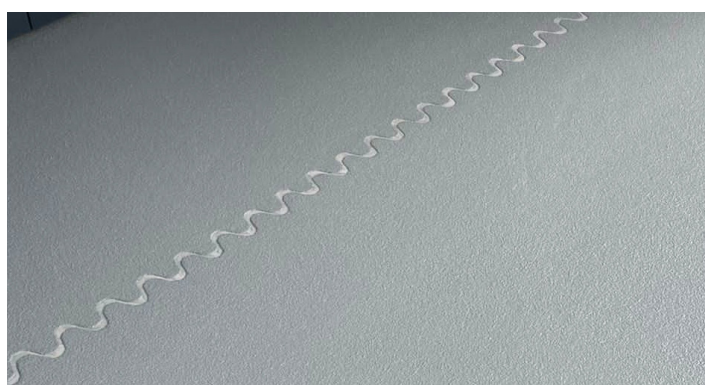
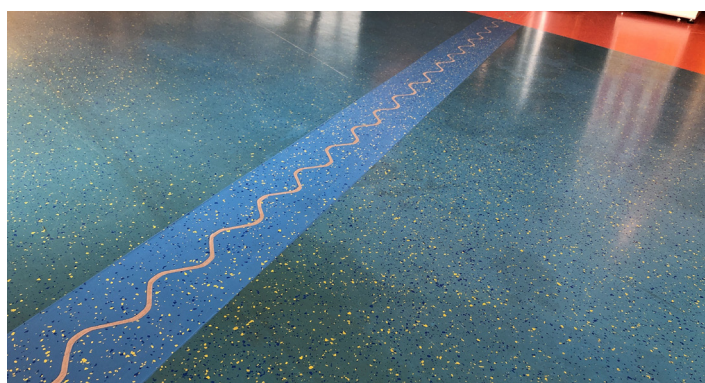
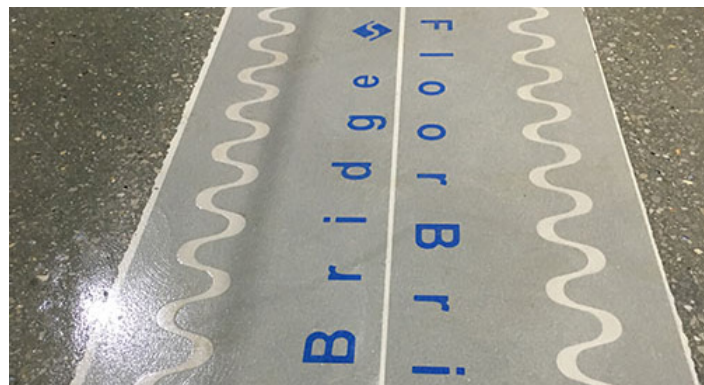


Tutte le immagini sono solo a scopo illustrativo.

RIFERIMENTI

Una piccola panoramica dei nostri riferimenti nel settore industriale.

Per una **prima impressione** dei nostri prodotti nel settore industriale con una **piccola panoramica delle realizzazioni di successo**.



PROFILI PER GIUNTI DI PAVIMENTAZIONE PER PARCHEGGIO MULTIPIANO

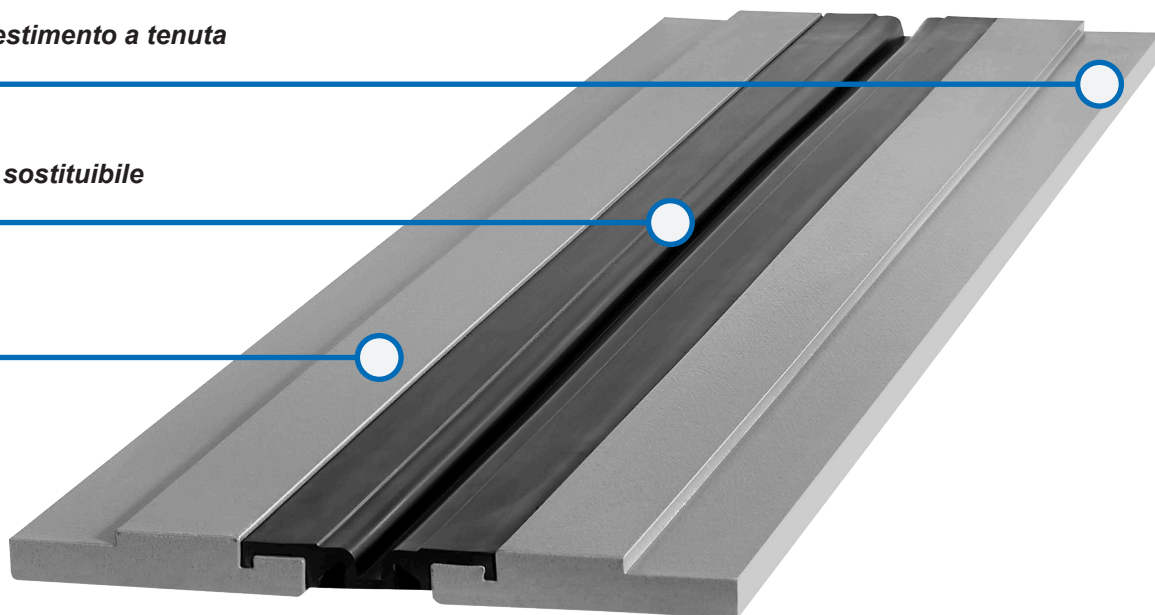
Protezione ottimale per la stabilità e la struttura di parcheggi sotterranei, multipiano e al coperto.

La **struttura dei parcheggi multipiano e sotterranei** è sottoposta a enormi sfide statiche e climatiche a causa di migliaia di tonnellate di carico, umidità e sali disgelanti. Le soluzioni per i passaggi di giunti svolgono un ruolo cruciale. I **profili per giunti di pavimentazione in composito di carbonio**, con una connessione di rivestimento duratura e a tenuta, proteggono la struttura a lungo termine.

Connessione di rivestimento a tenuta

Inserto espandibile sostituibile

Rivestibile



Impermeabile: La migliore protezione grazie a una connessione di rivestimento a tenuta e una gomma di espansione facilmente sostituibile.



Ad alta capacità di carico: dal pedone al carico pesante.



Lunga durata e bassi costi di manutenzione.



Absolutamente privo di metallo: I nostri profili per giunti di pavimentazione FloorBridge® sono privi di metallo e quindi inossidabili al 100%. Poiché il sale disgelante e l'acqua provenienti dall'esterno penetrano direttamente nei parcheggi sotterranei, al coperto e multipiano, l'assenza di metallo è un criterio fondamentale per un funzionamento senza problemi.



Design personalizzato dei colori: I profili possono essere rivestiti su richiesta e si adattano perfettamente al vostro concetto di colore.

PANORAMICA DEI PROFILI PER PARCHEGGI MULTIPIANO

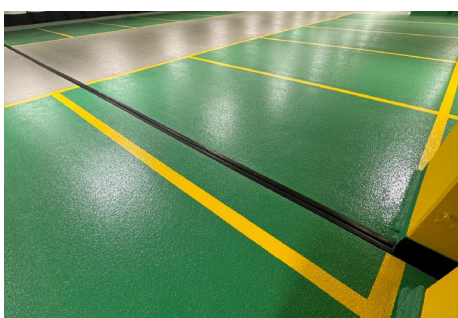
	CPS 20/50 Mono, Duo	CPS 20/50 P Mono, Duo	CPS 20/50 TD	CPS 20/80 Mono, Duo	CPS 20/80 TD
Larghezza del profilo del giunto circa	290 mm			325 mm	
Lunghezza del profilo del giunto circa	1.200 mm installato, netto 1.195 mm				
Spessore del profilo del giunto circa	23 mm		18 mm	23 mm	18 mm
Larghezza del giunto nel sottofondo max.	50 mm			80 mm	
Inserito espandibile circa	100 mm			130 mm	
Movimento totale orizzontale del giunto	50 mm (-20/+30 mm)	25 mm (-10/+15 mm)	50 mm (-20/+30 mm)	80 mm (-30/+50 mm)	
Movimento totale verticale del giunto	30 mm (-15/+15 mm)	10 mm (-5/+5 mm)	30 mm (-15/+15 mm)	50 mm (-25/+25 mm)	
Carico del camion	600 kN				
Classe di incendio	Bfl-s1				
Colore	profilo del giunto grigio, gomma di espansione nera				
Imballaggio (Pallet europeo)	84 pezzi da 1,2 m (100,8 m)				

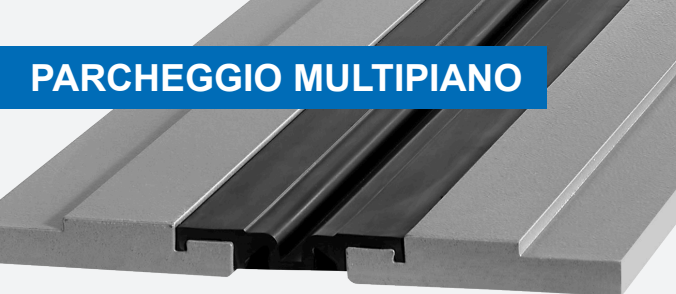
Per fughe più larghe, consultare FloorBridge®.



I NOSTRI RIFERIMENTI

Per una prima impressione.





FloorBridge® CPS 20/50 con
connessione di rivestimento
su ambo i lati

FloorBridge®
Carbon Composite Joint Profiles

FloorBridge® CPS 20/50

Profilo per giunto di pavimentazione prefabbricato in composito di carbonio con inserto espandibile sostituibile, adatto al movimento orizzontale e verticale del giunto.

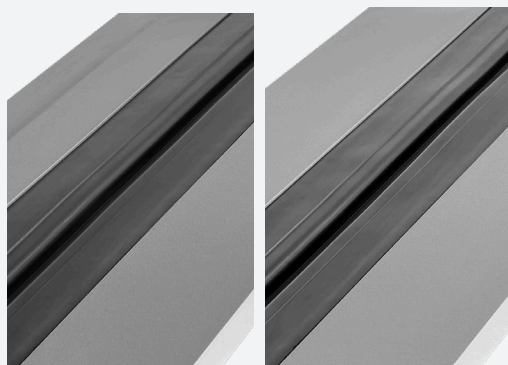
CARATTERISTICHE DEL PRODOTTO

- ✓ Connessione di rivestimento a tenuta testata
- ✓ Inserto espandibile sostituibile (senza danneggiare i sistemi di rivestimento protettivo)
- ✓ Privo di metallo
- ✓ Facile installazione
- ✓ Versione del sistema impermeabile testata
- ✓ Rivestibile e flessibile nel design



CAMPI DI APPLICAZIONE

- ✓ Parcheggi multipiano e sotterranei

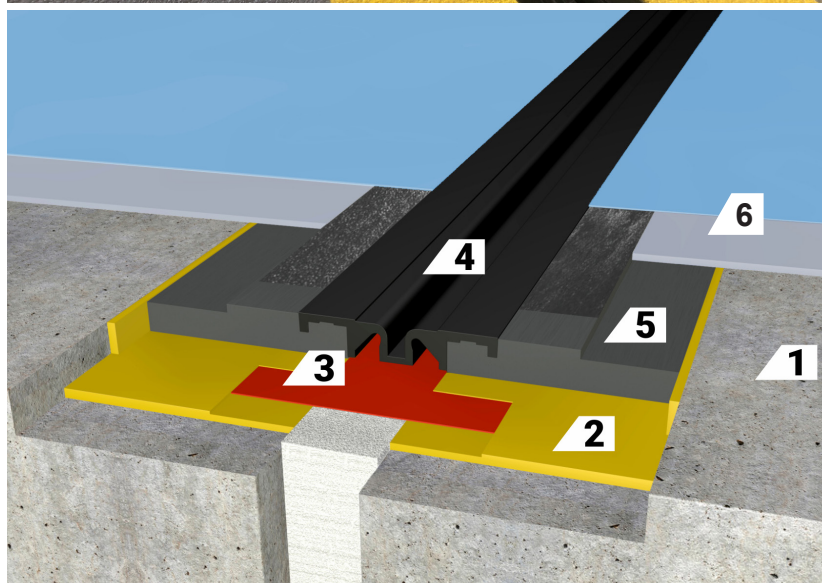
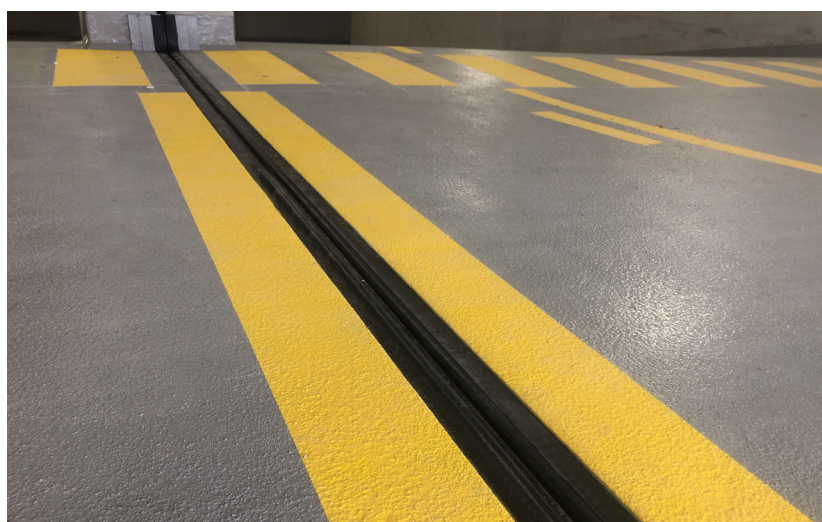


FloorBridge® CPS 20/50
DUO con connessione di
rivestimento su un lato

FloorBridge® CPS 20/50
MONO senza connessione
di rivestimento

SPECIFICHE TECNICHE

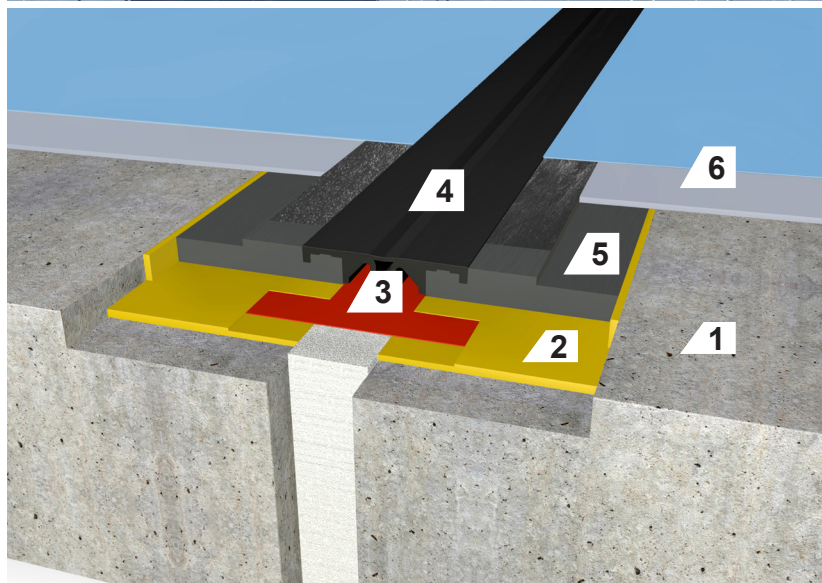
Larghezza del profilo del giunto	circa 290 mm
Lunghezza del profilo del giunto	circa 1.200 mm installato (1.195 mm netto)
Spessore del profilo del giunto	circa 23 mm
Larghezza del giunto nel sottofondo	max. 50 mm
Inserto espandibile	circa 100 mm
Movimento totale orizzontale del giunto	50 mm (-20/+30 mm)
Movimento totale verticale del giunto	30 mm (-15/+15 mm)
Carico del camion	600 kN
Colore del profilo del giunto	grigio
Colore dell'inserto espandibile	nero
Imballaggio (Pallet europeo)	84 set da 1,20 m (100,8 m)



- 1 Calcestruzzo armato
- 2 Adesivo per compositi
- 3 Nastro di sigillatura
- 4 Inserto espandibile sostituibile
- 5 Profilo del giunto CPS 20/50
- 6 Rivestimento

SPECIFICHE TECNICHE

Larghezza del profilo del giunto	circa 290 mm
Lunghezza del profilo del giunto	circa 1.200 mm installato (1.195 mm netto)
Spessore del profilo del giunto	circa 23 mm
Larghezza del giunto nel sottofondo	max. 50 mm
Inserto espandibile	circa 100 mm
Movimento totale orizzontale del giunto	25 mm (-10/+15 mm)
Movimento totale verticale del giunto	10 mm (-5/+5 mm)
Carico del camion	600 kN
Colore del profilo del giunto	grigio
Colore dell'inserto espandibile	nero
Imballaggio (Pallet europeo)	84 set da 1,20 m (100,8 m)



- 1 Calcestruzzo armato 2 Adesivo per compositi 3 Nastro di sigillatura
 4 Inserto espandibile sostituibile 5 Profilo del giunto CPS 20/50 P 6 Rivestimento

PARCHEGGIO MULTIPIANO

FloorBridge®
Carbon Composite Joint Profiles

FloorBridge® CPS 20/50 P con
connessione di rivestimento
su ambo i lati

FloorBridge® CPS 20/50 P

Profilo per giunto di pavimentazione prefabbricato in composito di carbonio con inserto espandibile sostituibile, adatto al movimento orizzontale e verticale del giunto e inserto espandibile liscio, per evitare l'accumulo di sporco.

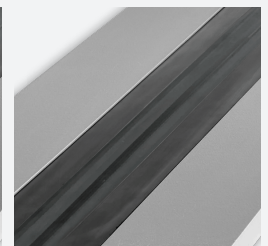
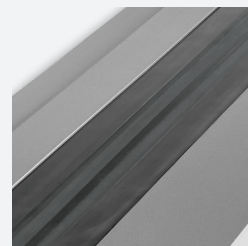
CARATTERISTICHE DEL PRODOTTO

- ✓ Connessione di rivestimento a tenuta testata
- ✓ Inserto espandibile sostituibile (senza danneggiare i sistemi di rivestimento protettivo)
- ✓ Privo di metallo
- ✓ Facile installazione
- ✓ Versione del sistema impermeabile testata
- ✓ Rivestibile e flessibile nel design



CAMPI DI APPLICAZIONE

- ✓ Parcheggi multipiano e sotterranei
- ✓ Centro commerciale
- ✓ Scuole e edifici per uffici



FloorBridge® CPS 20/50 P DUO con connessione di rivestimento su un lato

FloorBridge® CPS 20/50 P MONO senza connessione di rivestimento

FloorBridge® CPS 20/50 TD

Profilo per giunto di pavimentazione prefabbricato in composito di carbonio con inserto espandibile sostituibile, adatto al movimento orizzontale e verticale dei giunti nel piano superiore del parcheggio al coperto.

CARATTERISTICHE DEL PRODOTTO

- ✓ Connessione di rivestimento a tenuta testata
- ✓ Inserto espandibile sostituibile (senza danneggiare i sistemi di rivestimento protettivo)
- ✓ Privo di metallo
- ✓ Facile installazione
- ✓ Versione del sistema impermeabile testata
- ✓ Rivestibile e flessibile nel design

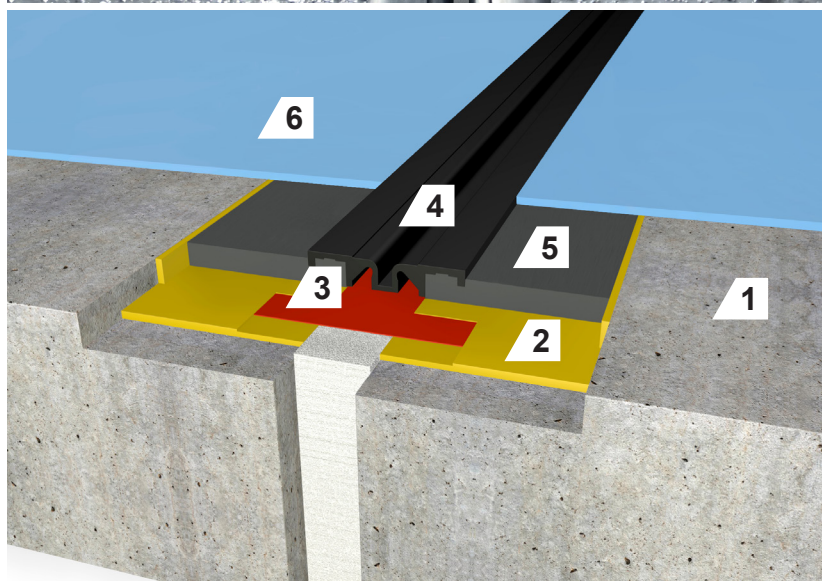


CAMPI DI APPLICAZIONE

- ✓ Parcheggi multipiano e sotterranei

SPECIFICHE TECNICHE

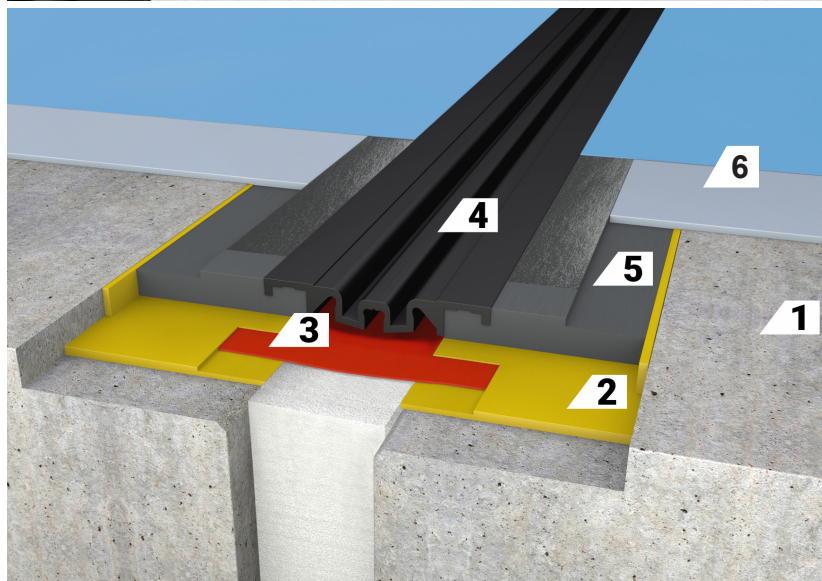
Larghezza del profilo del giunto	circa 290 mm
Lunghezza del profilo del giunto	circa 1.200 mm installato (1.195 mm netto)
Spessore del profilo del giunto	circa 18 mm
Larghezza del giunto nel sottofondo	max. 50 mm
Inserto espandibile	circa 100 mm
Movimento totale orizzontale del giunto	50 mm (-20/+30 mm)
Movimento totale verticale del giunto	30 mm (-15/+15 mm)
Carico del camion	600 kN
Colore del profilo del giunto	grigio
Colore dell'inserto espandibile	nero
Imballaggio (Pallet europeo)	84 set da 1,20 m (100,8 m)



- 1 Calcestruzzo armato
- 2 Adesivo per compositi
- 3 Nastro di sigillatura
- 4 Inserto espandibile sostituibile
- 5 Profilo del giunto CPS 20/50 TD
- 6 Sistema di rivestimento con inserto in tessuto / rivestimento in tessuto non tessuto

SPECIFICHE TECNICHE

Larghezza del profilo del giunto	circa 325 mm
Lunghezza del profilo del giunto	circa 1.200 mm installato (1.195 mm netto)
Spessore del profilo del giunto	circa 23 mm
Larghezza del giunto nel sottofondo	max. 80 mm
Inserto espandibile	circa 130 mm
Movimento totale orizzontale del giunto	80 mm (-30/+50 mm)
Movimento totale verticale del giunto	50 mm (-25/+25 mm)
Carico del camion	600 kN
Colore del profilo del giunto	grigio
Colore dell'inserto espandibile	nero
Imballaggio (Pallet europeo)	84 pezzi da 1,20 m (100,8 m)



- 1 Calcestruzzo armato 2 Adesivo per compositi 3 Nastro di sigillatura
 4 Inserto espandibile sostituibile 5 Profilo del giunto CPS 20/80 6 Rivestimento

PARCHEGGIO MULTIPIANO

FloorBridge®
Carbon Composite Joint Profiles

FloorBridge® CPS 20/80
con connessione di rivestimento
su ambo i lati

FloorBridge® CPS 20/80

Profilo per giunto di pavimentazione prefabbricato in composito di carbonio con inserto espandibile sostituibile, adatto al movimento orizzontale e verticale dei giunti particolarmente larghi.

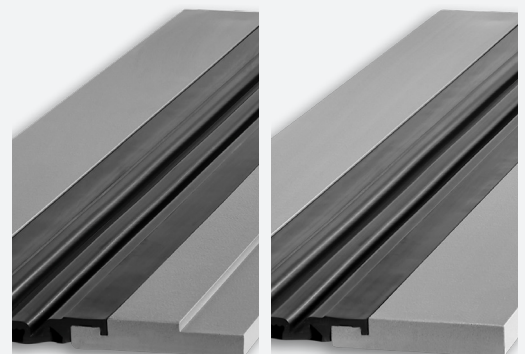
CARATTERISTICHE DEL PRODOTTO

- ✓ Connessione di rivestimento a tenuta testata
- ✓ Inserto espandibile sostituibile (senza danneggiare i sistemi di rivestimento protettivo)
- ✓ Privo di metallo
- ✓ Facile installazione
- ✓ Versione del sistema impermeabile testata
- ✓ Rivestibile e flessibile nel design



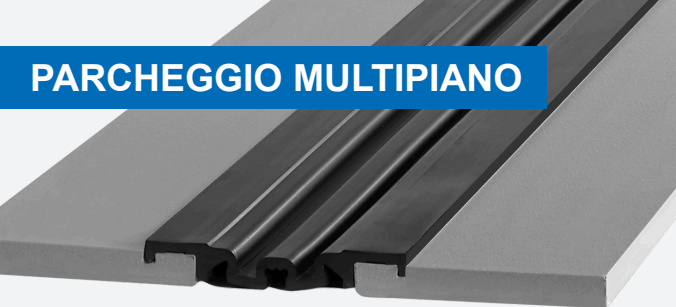
CAMPI DI APPLICAZIONE

- ✓ Parcheggi multipiano e sotterranei



FloorBridge® CPS 20/80
DUO con connessione di
rivestimento su un lato

FloorBridge® CPS 20/80
MONO senza connessione
di rivestimento



FloorBridge®
Carbon Composite Joint Profiles

FloorBridge® CPS 20/80 TD

Profilo per giunto di pavimentazione prefabbricato in composito di carbonio con inserto espandibile sostituibile, adatto al movimento orizzontale e verticale dei giunti particolarmente larghi nel piano superiore del parcheggio al coperto.

CARATTERISTICHE DEL PRODOTTO

- ✓ Connessione di rivestimento a tenuta testata
- ✓ Inserto espandibile sostituibile (senza danneggiare i sistemi di rivestimento protettivo)
- ✓ Privo di metallo
- ✓ Facile installazione
- ✓ Versione del sistema impermeabile testata
- ✓ Rivestibile e flessibile nel design

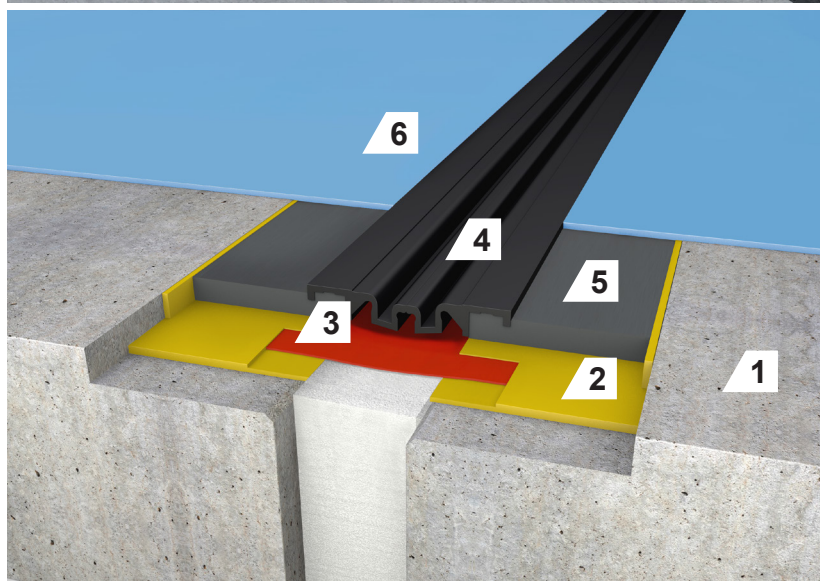


CAMPI DI APPLICAZIONE

- ✓ Parcheggi multipiano e sotterranei

SPECIFICHE TECNICHE

Larghezza del profilo del giunto	circa 325 mm
Lunghezza del profilo del giunto	circa 1.200 mm installato (1.195 mm netto)
Spessore del profilo del giunto	circa 18 mm
Larghezza del giunto nel sottofondo	max. 80 mm
Inserto espandibile	circa 130 mm
Movimento totale orizzontale del giunto	80 mm (-30/+50 mm)
Movimento totale verticale del giunto	50 mm (-25/+25 mm)
Carico del camion	600 kN
Colore del profilo del giunto	grigio
Colore dell'inserto espandibile	nero
Imballaggio (Pallet europeo)	84 set da 1,20 m (100,8 m)

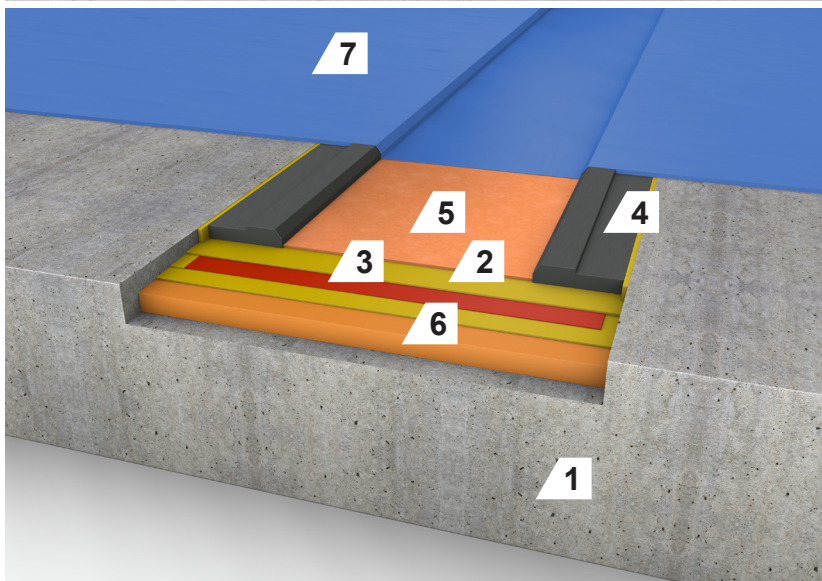


- 1 Calcestruzzo armato
- 2 Adesivo per compositi
- 3 Nastro di sigillatura
- 4 Inserto espandibile sostituibile
- 5 Profilo del giunto CPS 20/80 TD
- 6 Sistema di rivestimento con inserto in tessuto / rivestimento in tessuto non tessuto

SPECIFICHE TECNICHE

Larghezza totale	circa 410 mm (variabile a seconda delle esigenze)
Lunghezza	circa 1.200 mm installato (1.195 mm netto)
Profondità del sistema di evaporazione	max. 20 mm (regolabile a seconda delle esigenze)
Colore	grigio
Colore dell'inserto espandibile	nero
Imballaggio (Pallet europeo)	90 pezzi da 1,20 m (108 m)

È possibile una connessione impermeabile testata al rivestimento adiacente. I singoli funzionamenti possono essere integrati nel sistema di evaporazione.



- 1 Calcestruzzo armato
- 2 Adesivo per compositi
- 3 Nastro di sigillatura
- 4 Parte laterale 23x80
- 5 Regolazione dell'altezza Connect
- 6 Malta livellante epossidica
- 7 Rivestimento

PARCHEGGIO MULTIPIANO

FloorBridge®
Carbon Composite Joint Profiles

FloorBridge® Sistema di evaporazione

Parte laterale prefabbricata in composito di carbonio con flangia di rivestimento per la realizzazione di canalette di evaporazione di larghezza variabile.

CARATTERISTICHE DEL PRODOTTO

- ✓ Privo di metallo
- ✓ Facile installazione
- ✓ Bassa altezza di installazione
- ✓ Versione del sistema impermeabile testata
- ✓ Rivestibile e flessibile nel design



CAMPI DI APPLICAZIONE

- ✓ Parcheggi multipiano e sotterranei
(Nuova costruzione e ristrutturazione)

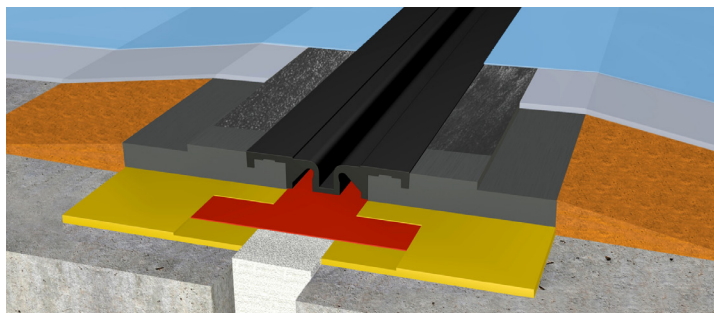
ULTERIORI VARIANTI DELLA VERSIONE

Profilo per giunti applicato, struttura in asfalto e CPS Duo



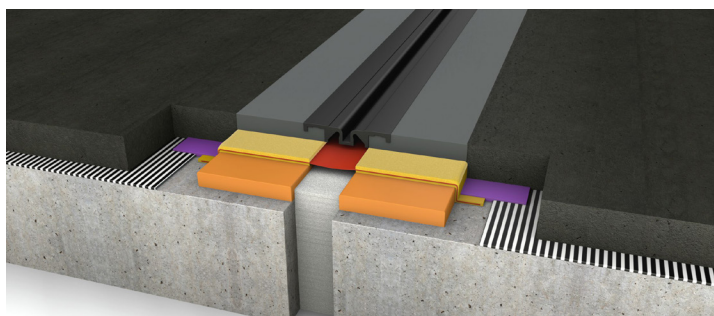
Profilo per giunti applicato

Se, a causa della situazione, il profilo del giunto non può essere utilizzato in profondità, esso viene montato in superficie e la rampa viene realizzata con malta epossidica. A seconda della larghezza della rampa, questa variante può anche essere utilizzata per la moderazione del traffico.



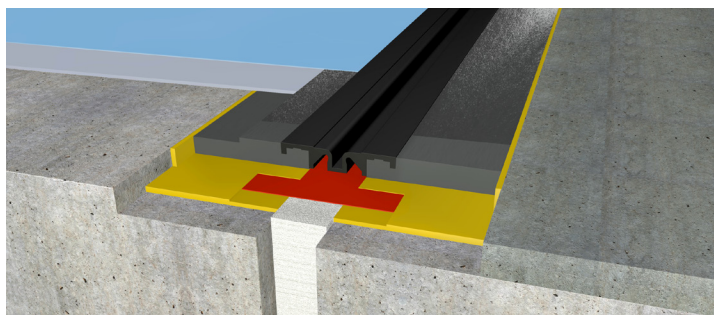
Struttura in asfalto

Per strutture in asfalto colato monostrato o multistrato, viene utilizzato il nostro sistema CPS TD. Il livellamento della malta sotto il profilo del giunto dipende dall'altezza della struttura dell'asfalto colato.



CPS Duo

Quando si incontrano diverse strutture di pavimentazione, entra in gioco il nostro sistema CPS Duo (esempio: rivestimento, asfalto colato/rivestimento, calcestruzzo).



PARTI STAMPATE

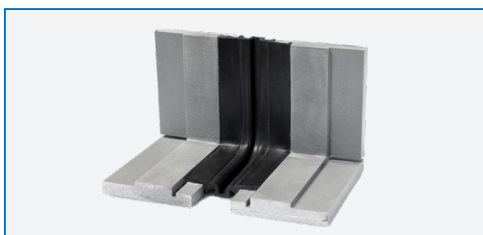
Incroci, connessioni murali e altre parti stampate.

Possono essere forniti prefabbricati **in base alle esigenze**.

La **struttura unica e flessibile del sistema** consente, grazie all'adattabilità dei singoli profili in installazione, di realizzare anche parti stampate personalizzate in ogni cantiere: soluzioni dettagliate adatte senza costi aggiuntivi e senza la necessità di pianificazione anticipata a lungo termine.



Parte stampata CPS a L



Parte stampata CPS a 90° per pavimentazione/parete



Parte stampata CPS a T



Parte stampata CPS a incrocio



Profilo di connessioni murali CPS



Lastra da parete
24 x 20 cm, n. art. WP
24 x 120 cm, n. art. WP 24x120

RIFERIMENTI

Una piccola panoramica dei nostri riferimenti nel settore dei parcheggi multipiano.

Per una **prima impressione** dei nostri prodotti nel settore dei parcheggi multipiano con una **piccola panoramica delle realizzazioni di successo**.



PRODOTTI DI SISTEMA FLOORBRIDGE®

Adesivo per compositi



**Adesivo epossidico
Connect 01/03**
30 kg, n. art. 122/ n. art. 34
9 kg, n. art. 35 (Connect 03)

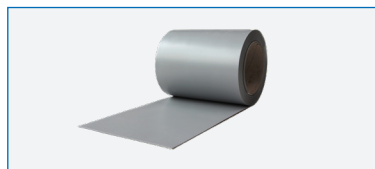


**Adesivo epossidico
Connect 04**
26 kg, n. art. 147

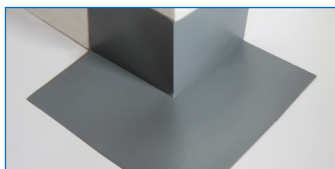


**Adesivo PMMA
Connect 20**
10 kg, n. art. 198
100 g, n. art. 199 Catalizzatore

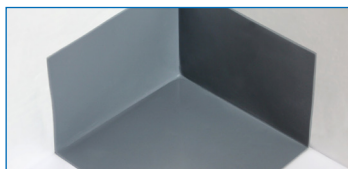
Nastro di sigillatura e accessori



Nastro di sigillatura SM
SM 150, 40 lfm; n. art. 33
SM 200, 40 lfm; n. art. 69
SM 500, 20 lfm; n. art. 135
Altre larghezze disponibili



Angolo esterno
100 x 100 mm
N. art. 71



Angolo interno
100 x 100 mm
N. art. 72



Incrocio
200 x 200 mm
N. art. 119



Nastro in schiuma di PU
20 x 10 mm, n. art. 154
20 x 15 mm, n. art. 134



**Connessione murale per
Profilo CPS / n. art. 102**

Gomma di espansione e accessori



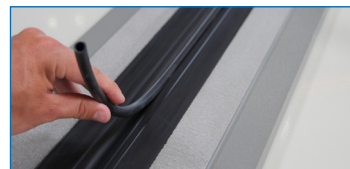
**Gomma di espansione per
CPS 20/50 / n. art. 100**



**Gomma di espansione per
CPS 20/50 P/ n. art. 128**



**Gomma di espansione per
CPS 20/80 / n. art. 101**



**Inserto per
Gomma di espansione
/ n. art. 124**



**ElastoTape EPDM, 23 cm
Larghezza / n. art. 169**



**Cleaner 12, 250 ml
N. art. 9603900**



**Connect 12, 600 ml
N. art. 3182121**



**Connect 13, 500 g
N. art. 192**

Prodotti accessori

	 <p>Applicazione della pellicola protettiva</p>	 <p>Sigillatura del profilo del giunto</p>	 <p>Barriera di contaminazione (Riempimento dei giunti)</p> <p>Rimozione della pellicola protettiva</p>
<p>✓ Pellicole protettive per:</p> <ul style="list-style-type: none"> - WGX, n. art. SF10 - SLX 15/10, n. art. SF11 - ST 20/30, n. art. SF5 - RC 20/30 / n. art. SF5 - AC 20/30, n. art. SF5 - SL 15/08, n. art. SF7 			
			
<p>✓ Finish 20 (PMMA, set) trasparente 1 kg, n. art. 229</p> <p>colore ca. RAL 7001 1 kg n. art. 230</p>	<p>✓ Striscia isolante per massetto Bobina 50 lfm, n. art. 129</p>	<p>✓ Epoxy mortar 300 (set) 14,5 kg, n. art. 166</p> <p>✓ Epoxy 300 (Sacchetto miscelatore per resina) 2 x 2,5 kg, n. art. 155</p>	<p>✓ Nastro adesivo 75 mm n. art. 402-75</p> <p>✓ Nastro adesivo 38 mm n. art. 223</p>

STRUMENTI FLOORBRIDGE®

			
<p>✓ Modelli di installazione 30 cm 10 cm f. CPS 20/50 (TD), n. art. 176 13 cm f. CPS 20/80 (TD), n. art. 177</p>	<p>✓ Stadia in alluminio 2 m N. art. 185</p>	<p>✓ Rullo di pressione 45 mm N. art. P1-751</p>	<p>✓ Pennello piatto 10 mm N. art. 172</p>
			
<p>✓ Spatola SP 04 universale N. art. 37</p>	<p>✓ Pistola per cartucce 600 ml N. art. G3-753006</p>	<p>✓ Pistola di potenza 2K 400 ml N. art. 194</p>	<p>✓ Ugello di miscelazione per Connect 13 N. art. 193</p>
			
<p>✓ Strumento di installazione per travi N. art. 183</p>	<p>✓ Bilancia N. art. S15-PWS35</p>	<p>✓ Spatola per adesivi 18 cm Dentatura B1 N. art. D1-12019</p>	<p>✓ Spatola per stucco 40 mm, n. art. 184</p>



FloorBridge®

Carbon Composite Joint Profiles

SEDE CENTRALE

FloorBridge® International GmbH

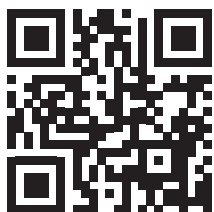
Gewerbepark 21

A-4101 Feldkirchen an der Donau

+43 (0) 7233 20 030

office@floorbridge.com

www.floorbridge.com



Scoprite di più su di noi!

Scansionate il QR-Code per accedere al nostro sito web.