

FloorBridge®

Carbon Composite Joint Profiles



BODENFUGENPROFILE

für Industrie und Parkbauten





Unsere Werte. Ihre Vorteile.

Erfahren Sie mehr über unsere Wertvorstellungen und Ihre Vorteile bei der Wahl eines unserer qualifizierten, hochwertigen Produkte.

Seit **über 20 Jahren** beschäftigen wir uns mit Herausforderungen am Bau, die sich aus Schäden an Böden und Boden-fugen ergeben. Die Folge sind **Wartungskosten** für Fugen, Reparaturkosten an Maschinen sowie Gesundheitsschäden bei Mitarbeitern. Dehnfugen in Beton oder Asphalt haben eine weit größere Bedeutung als ihre optische Erscheinung. Sie gleichen die Dynamik zwischen Bodenplatten aus und tragen das **volle Gewicht einer Achse** auf kleinster Fläche.



FloorBridge® löst das Thema **Wartung bei Bodenfugen** an der Ursache. Die Gegebenheiten der Boden-platten und Bewegung der Fugen sind Grundlage für die Auswahl des Fugenprofils. Wir liefern unseren Kunden eine **dauerhafte Lösung**, die je nach Ausführung innerhalb weniger Stunden wieder vollständig belast-, bzw. befahrbar ist. Darüber hinaus sind unsere Bodenfugenprofile absolut frei von Metall und in-folgedessen 100 % rostfrei.



Die Profile sind für den **sofortigen Einbau in jeder Länge** entwickelt. Profile in standardisierter Länge wer-den vor Ort angepasst und verklebt. Wartezeit auf Sonderteile wie Hochzug oder Ecken braucht es nicht. FloorBridge® Fugenprofile werden jedem Fugenverlauf angepasst und sind „**niveaugleich**“ **verschleifbar**. Durch die geringe Einbauhöhe bestens geeignet im Neubau und in der Sanierung.



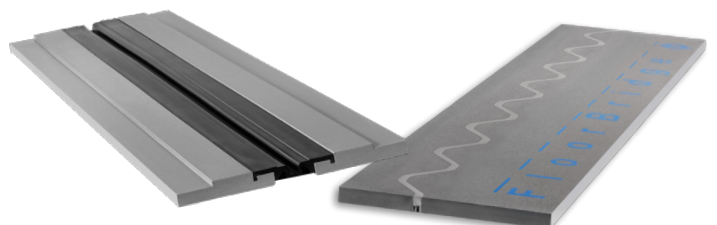
Egal ob hoher Achsdruck oder Fugenbewegungen von mehreren Millimetern, FloorBride® hält der **Belas-tung dauerhaft stand** und erfüllt architektonische Ansprüche. Die Profile können **nach Wunsch beschich-tet** werden und passen so perfekt in Ihr Farbkonzept.



Statische und dynamische Anforderungen an Fugen verlangen eine Lösung, die ähnliche Eigenschaften haben, wie Beton und Beschichtungssysteme selbst. Unsere **Carbon-Composite-Technologie** erfüllt die-se Anforderung, wie keine andere Lösung. FloorBridge® Profile geben **Sicherheit und Schutz für das Objekt**, bis hin zum Hygienebedarf im Gebäude, wenn es um die Fuge geht. Bodenfugen sollten **dauerhaft wasserdicht, fugenlos und erschütterungsarm überfahrbar** sein. Die höchsten Anforderungen werden erfüllt.



Unsere Bodenfugenprofile sind **auf Herz und Nieren geprüft**. Die Prüfungen gehen weit über den Standard hinaus. Sei es die **Erfüllung der EU-Vibrationsrichtlinie, CE-Kennzeichnung, AgBB-Konformität oder ein bauaufsichtliches Prüfzeugnis**. Unser Repertoire an Prüfzeugnissen ist umfassend und wir sind da-nach bestrebt, dieses ständig zu erweitern.



Wir sind Pioniere bei der Herstellung von Carbon Composite Bodenfugenprofilen.

Wir sind **Brückenbauer**. Zwischen Menschen in Teams sowie zu unseren Kunden. Wir bauen die kleinsten Brücken der Welt – über Bodenfugen. Wir bauen Brücken zu Menschen die mit uns vor Ort arbeiten und wir bauen Brücken zu Entscheidern auf der ganzen Welt, zwischen Architekten und Planern, Verlegern und Beschichtern, Bauherren, Betreibern, Unternehmern, Polieren, etc. **Die Brücken, die wir bauen, sind von langer Dauer.**

Durch **gebündelte Kompetenz und jahrelange Erfahrung** im Bereich Boden- und Betonsanierung entwickelte das FloorBridge® Team ein vollkommen neuartiges, patentiertes und weltweit einzigartiges Bodenfugenprofil in Carbon-Composite-Technologie. Durch **höchste Kompatibilität mit Beton und Beschichtung** die wahrscheinlich langlebigs-te Lösung für Bodenfugen. Seit **mehr als 10 Jahren** haben zertifizierte Partner unzählige Meter Profile als dauerhafte Lösung verlegt.

Das FloorBridge® Fugenprofilsystem ist weltweit patentiert und markenrechtlich geschützt.

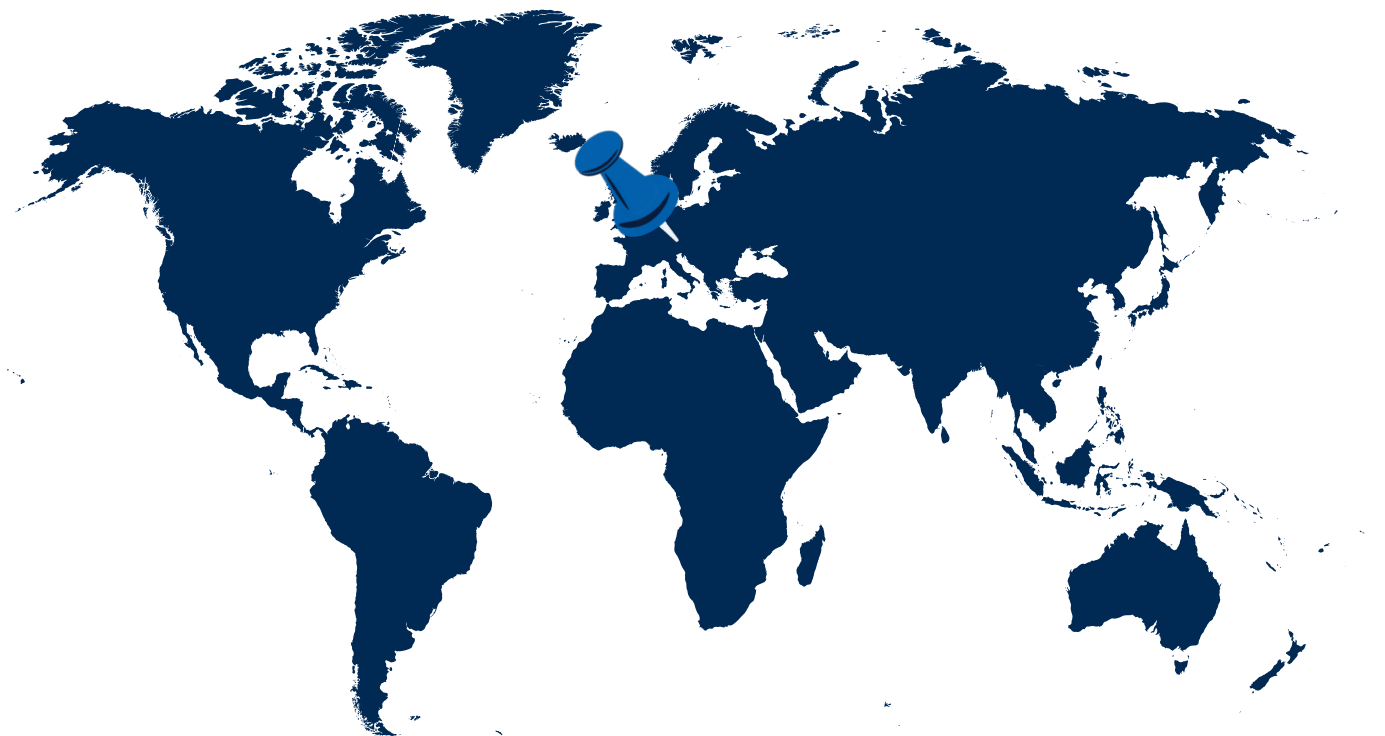


Unsere Umwelt liegt uns am Herzen. Das Umweltbewusstsein am Markt ist markant gestiegen – Nachhaltigkeit ist ein entscheidendes Kriterium für Qualität geworden.

Neben der **ISO 9001:2015** Zertifizierung im Bereich Qualitätsmanagement sind wir als FloorBridge® International auch **ISO 14001:2015** (Umweltmanagementsystem) zertifiziert. Laufend werden Umweltaspekte im Unternehmen ermittelt, bewertet und umgesetzt. Somit setzen wir nachhaltig Maßnahmen und unser Engagement wird durch diese Zertifizierung belegt.



Die Fugenprofile werden in der Firmenzentrale in Feldkirchen an der Donau (OÖ) produziert, ständig weiterentwickelt und weltweit geliefert.



BODENFUGENPROFILE FÜR INDUSTRIE

Höchste Kompatibilität mit Beton und Beschichtung.

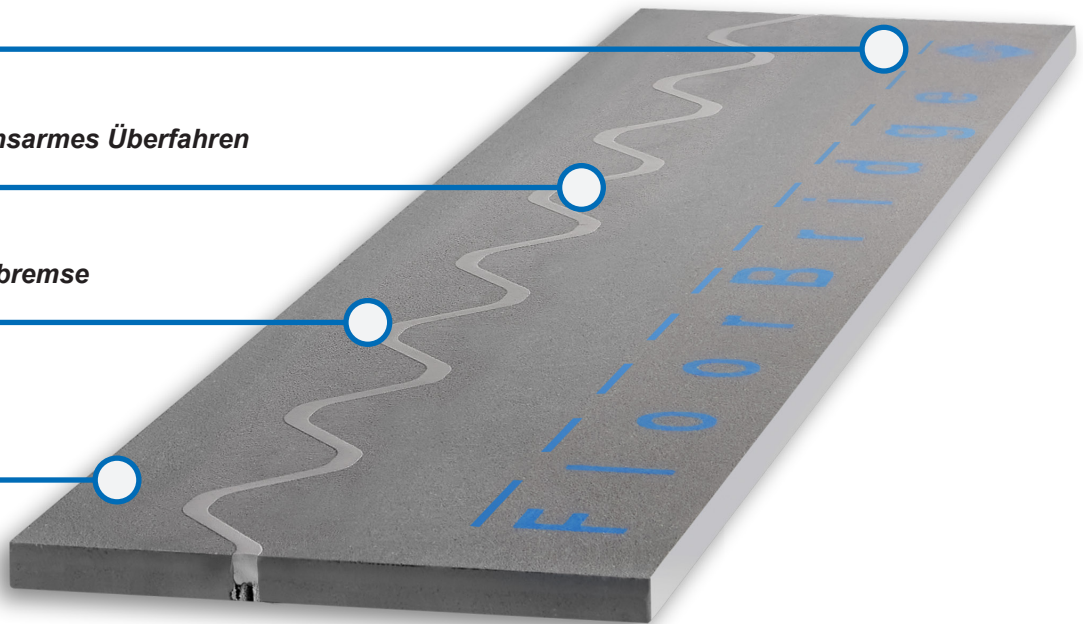
Durch **unebene und undichten Bodenfugen** in Lagerhallen, Produktionshallen oder Krankenhäusern entstehen Lärm und Stoßbelastungen an den Radlagern von Flurförderfahrzeugen. Dies führt auf Dauer zu **hohen Reparaturkosten**. Bodenfugen bei Industrieböden müssen heute **vibrationsarm überfahrbar, hoch belastbar, hygienisch dicht und frei im Design** sein. **FloorBridge® Bodenfugenprofile** in Carbon Composite Technologie erfüllen als einzige diese Anforderungen.

Schleifindikator

Sinuskurve für vibrationsarmes Überfahren

Fugenfüllung /Schmutzbremse

mehrfach abschleifbar und überbeschichtbar



Hoch belastbar: vom Fußgänger bis hin zur Schwerlast



Lange Lebensdauer und **niedrige Wartungskosten**



Vibrationsarm überfahrbar: Bodeneben angepasste Profile sind vibrations-, und geräuscharm überfahrbar. Dadurch sinken Wartungskosten bei Flurförderfahrzeugen erheblich.



Mehrfach abschleifbar: Die Carbon Composite Profile sind mehrfach abschleifbar und können somit optimal an jeden bestehenden Boden angepasst werden.



Wasserdicht: Durch den geprüften, dichten **Beschichtungsanschluss** sind FloorBridge® Fugenprofile in wasserdichter Ausführung möglich.



Individuelle Farbgestaltung: Die Profile sind überbeschichtbar, können somit nach Wunsch beschichtet werden und passen so perfekt in Ihr Farbkonzept.

ÜBERSICHT INDUSTRIEPROFILE

	WGX 20/50	WGX 30/50	SLX 15/10	ST 20/30	RC 20/30	AC 20/30
Fugenprofilbreite ca.	255 mm		130 mm	250 mm		
Fugenprofillänge ca.	1.200 mm eingebaut, netto 1.195 mm					
Fugenprofilldicke ca.	20 mm	30 mm	15 mm	20 mm		
Fugenbreite im Untergrund max.	50 mm		10 mm	30 mm		
Schmutzbremse ca.	15 mm		10 mm			
Fugenbewegung horizontal gesamt	30 mm (-10/+20 mm)		8 mm (-3/+5 mm)	25 mm (-5/+20 mm)		4 mm (-2/+2mm)
Temperatur-einsatzbereich	5°C bis max. 40°C (bei tieferen oder höheren Temperaturen Rücksprache mit der technischen Abteilung)					
Abschleifbar max.	2 mm	5 - 10 mm	2 mm			
Druckfestigkeit	80 N/mm²		60 N/mm²	80 N/mm²		
Belastung	entspricht Gabelstaplerklasse FL6 - Achslast 170 kN					
Brandklasse	Bfl-s1					
Farbton	grau					
Verpackung (Europalette)	84 Stk. a 1,2 m (100,8 m)	57 Stk. a 1,2 m (68,4 m)	168 Stk. a 1,2 m (201,6 m)	84 Stk. a 1,2 m (100,8 m)		

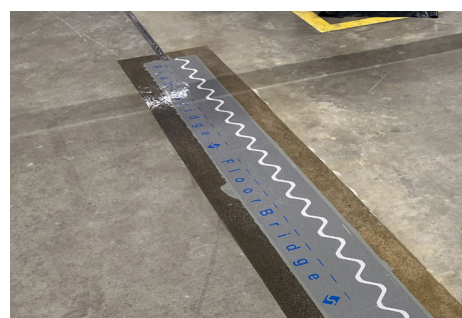
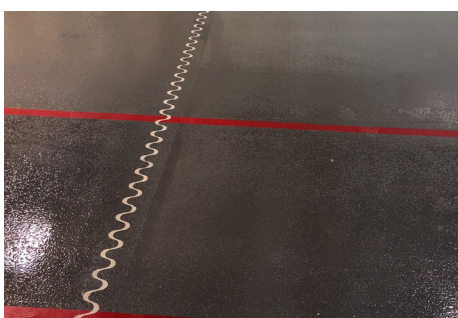
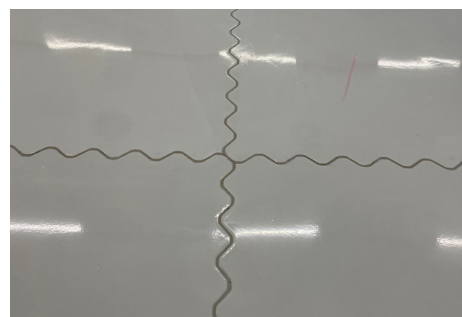
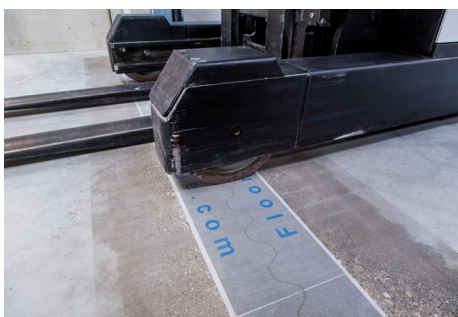
Bei breiteren Fugen bitte um Rücksprache mit FloorBridge®.

EU-Vibrationsrichtlinie
2002/44/EG



UNSERE REFERENZEN

Machen Sie sich selbst einen ersten Eindruck.





FloorBridge®
Carbon Composite Joint Profiles

FloorBridge® WGX 20/50

Vorgefertigtes Carbon Composite Boden-
fugenprofil mit exzentrisch gelagerter Sinus-
kurve für breite Fugen.

PRODUKTEIGENSCHAFTEN

- ✓ metallfrei
- ✓ mehrfach abschleifbar
- ✓ hoch belastbar
- ✓ überbeschichtbar und frei im Design
- ✓ erhebliche Senkung der Wartungs-
kosten von Flurförderfahrzeugen
- ✓ dichter Beschichtungs-
anschluss möglich
- ✓ einfacher Einbau
- ✓ vibrationsarm überfahrbar

Entspricht EU-Vibrationsrichtlinie 2002/44/EG

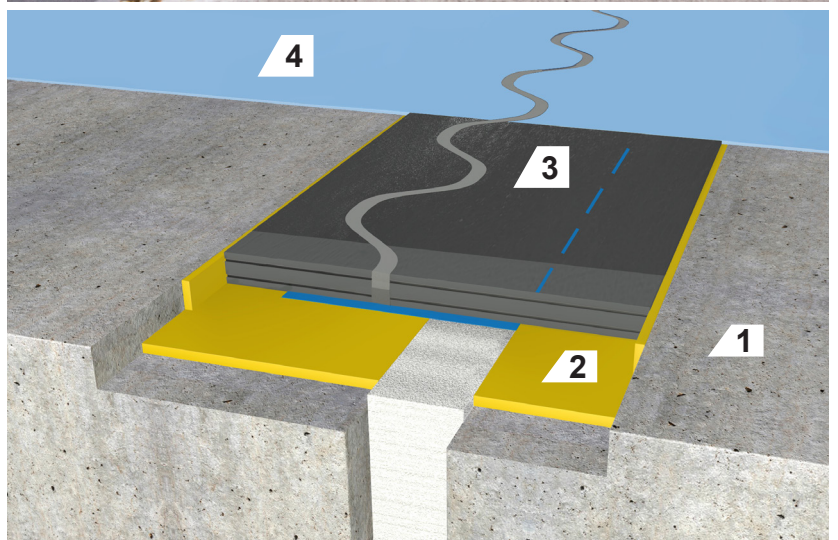


ANWENDUNGSGEBIETE

- ✓ Lagerhallen & Hochregallager
- ✓ Industriebau
- ✓ Autohersteller & Zulieferfirmen
- ✓ Produktionsanlagen
- ✓ Shoppingcenter & Supermärkte
- ✓ Krankenhäuser & Labore
- ✓ Pharma (Produktion & Vertrieb)
- ✓ Lebensmittel (Produktion & Vertrieb)

TECHNISCHE DATEN

Fugenprofilbreite	ca. 255 mm
Fugenprofillänge	ca. 1.200 mm eingebaut (1.195 mm netto)
Fugenprofildicke	ca. 20 mm
Fugenbreite im Untergrund	max. 50 mm
Schmutzbremse	ca. 15 mm
Fugenbewegung horizontal gesamt	30 mm (-10/+20 mm)
Temperatur- einsatzbereich	-25°C bis max. +40°C (bei tieferen oder höheren Temperaturen Rück- sprache mit der technischen Abteil- ung)
Abschleifbar	max. 2 mm
Druckfestigkeit	80 N/mm² (ONR 23303)
Belastung	entspricht Gabelstaplerklasse FL6 - Achslast 170 kN (DIN EN 1991-1-1)
Brandklasse	Bfl-s1 (schwer entflammbar)
Farbton	grau
Verpackung (Europalette)	84 Stk. à 1,20 m (100,8 m)

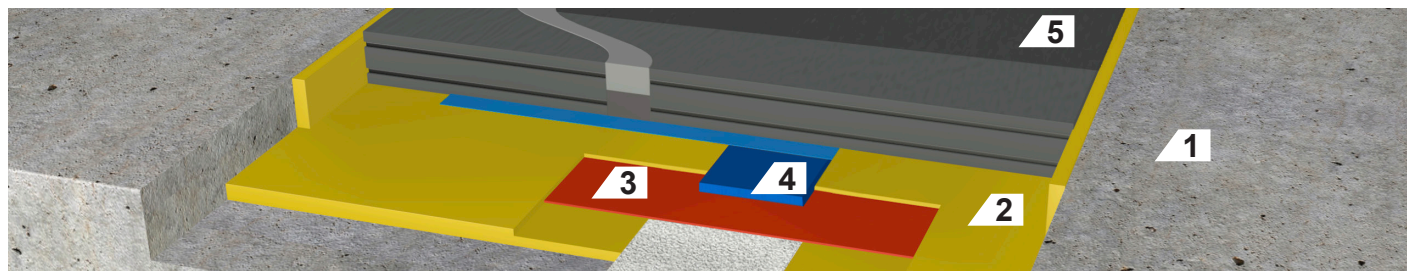


- 1 Konstruktionsbeton
- 2 Verbundkleber
- 3 Fugenprofil WGX 20/50
- 4 Beschichtung/
Versiegelung

UNSERE WASSERDICHTE AUSFÜHRUNG.

Entdecken Sie unsere Erweiterung.

Unsere **wasserdichte Ausführung des WGX 20/50** ist insbesondere für Bereiche geeignet, in denen keine Flüssigkeiten unter das Profil ins Erdreich gelangen dürfen, wie beispielsweise bei der Arbeit mit aggressiven Reinigungsmitteln. Auch eine Ausführung in chemisch hoch belasteten Bereichen ist möglich.



1 Konstruktionsbeton

2 Verbundkleber

3 FloorBridge® SM 150

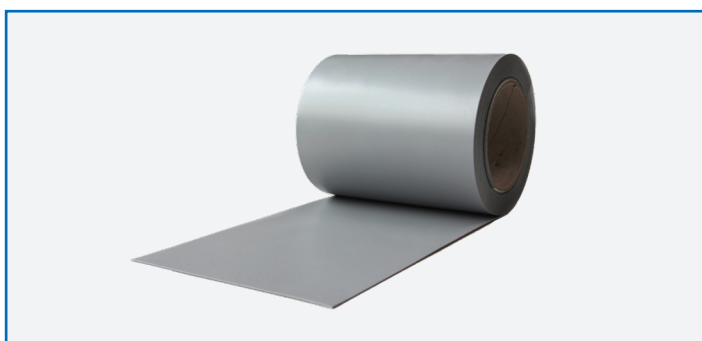
4 PU-Schaumband

5 Fugenprofil WGX 20/50

Unsere Systemprodukte für eine wasserdichte Ausführung.

FloorBridge® SM 150

Zur **Abdichtung unter FloorBridge® Fugenprofilen** bei Dilatations-, Gebäudetrenn- und Konstruktionsfugen im Innen- und Außenbereich für eine wasserdichte Ausführung.



- ✓ **Hochleistungs-Dichtband** auf TPE-Basis
- ✓ **Farbton:** grau
- ✓ **Gesamtdicke:** 1 mm
- ✓ **Rollenlänge:** 40 m
- ✓ **Reißdehnung quer:** 600 % (DIN EN 12311-2, Verfahren B)
- ✓ **Reißdehnung längs:** 565 % (DIN EN 12311-2, Verfahren B)
- ✓ **Gute chemische Beständigkeit** gegen Salzsäure, Schwefelsäure, Citronensäure, Salzwasser, etc.

FloorBridge® PU-Schaumband

Um eine **durchgehende Fugenfreistellung** zu gewährleisten, wird auf dem Abdichtungsband entlang der Fuge ein PU-Schaumband aufgeklebt.



- ✓ Einseitig klebendes, fadenverstärktes **Schaumband auf PU-Basis**



Eine wasserdichte Ausführung ist bei allen Industriebodenfugenprofilen möglich. **Für Fragen zu unseren Produkten und -ergänzungen** steht Ihnen unser Vertriebsteam gerne zur Verfügung - kontaktieren Sie uns telefonisch oder per Mail!



FloorBridge®
Carbon Composite Joint Profiles

FloorBridge® WGX 30/50

Vorgefertigtes Carbon Composite Boden-
fugenprofil für Hochregallager und Bereiche,
wo eine große Abschleiftiefe erforderlich ist.

PRODUKTEIGENSCHAFTEN

- ✓ metallfrei
- ✓ mehrfach abschleifbar
- ✓ hoch belastbar
- ✓ überbeschichtbar und frei im Design
- ✓ erhebliche Senkung der Wartungs-
kosten von Flurförderfahrzeugen
- ✓ dichter Beschichtungs-
anschluss möglich
- ✓ einfacher Einbau
- ✓ vibrationsarm überfahrbar

Entspricht EU-Vibrationsrichtlinie 2002/44/EG

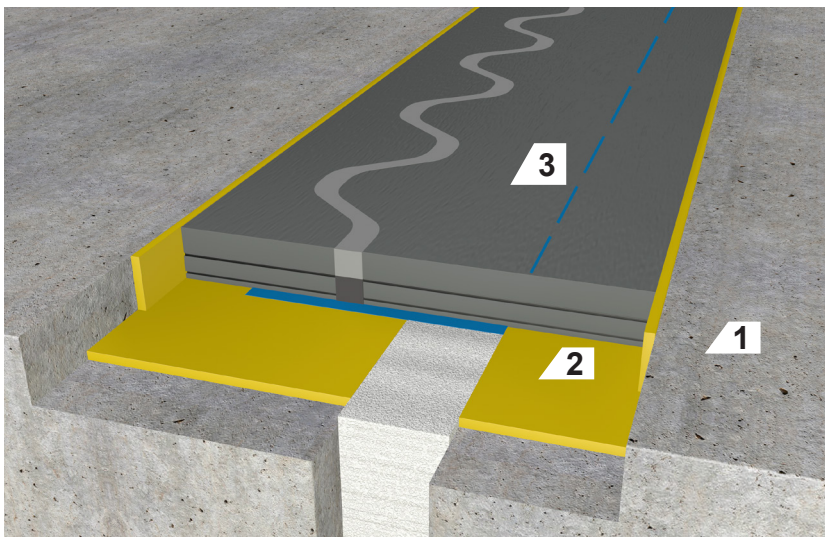
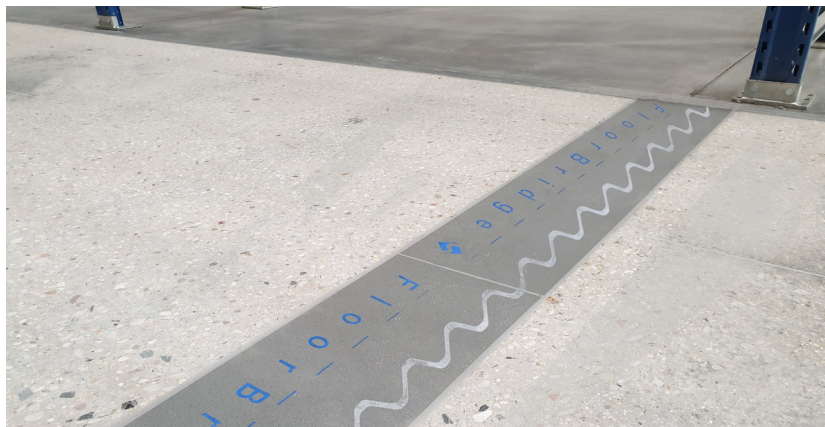


ANWENDUNGSGEBIETE

- ✓ Hochregallager

TECHNISCHE DATEN

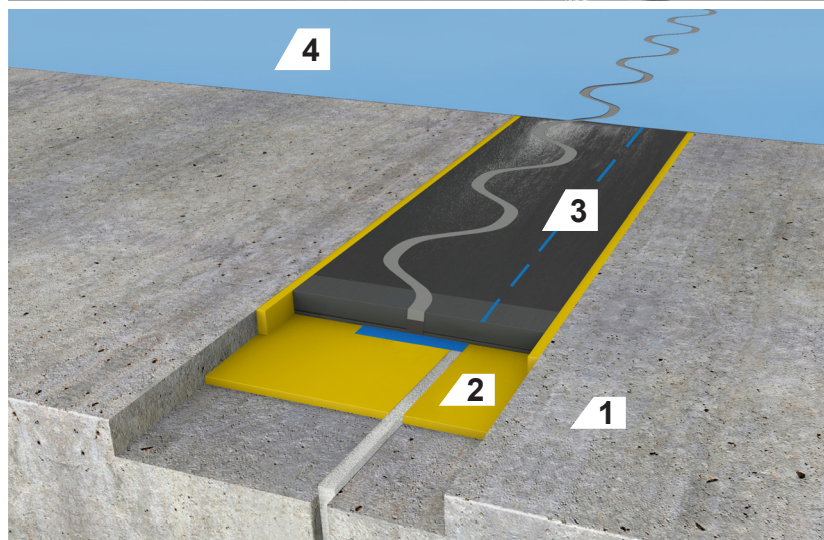
Fugenprofilbreite	ca. 255 mm
Fugenprofillänge	ca. 1.200 mm eingebaut (1.195 mm netto)
Fugenprofilldicke	ca. 30 mm
Fugenbreite im Untergrund	max. 50 mm
Schmutzbremse	ca. 15 mm
Fugenbewegung horizontal gesamt	30 mm (-10/+20 mm)
Temperatur- einsatzbereich	-25°C bis max. +40°C (bei tieferen oder höheren Temperaturen Rück- sprache mit der technischen Abtei- lung)
Abschleifbar	Die Abschleiftiefe muss zwischen 5 - 10 mm liegen.
Druckfestigkeit	80 N/mm² (ONR 23303)
Belastung	entspricht Gabelstaplerklasse FL6 - Achslast 170 kN (DIN EN 1991-1-1)
Brandklasse	Bfl-s1 (schwer entflammbar)
Farbton	grau
Verpackung (Europalette)	57 Stk. à 1,20 m (68,4 m)



1 Konstruktionsbeton 2 Verbundkleber 3 Fugenprofil WGX 30/50

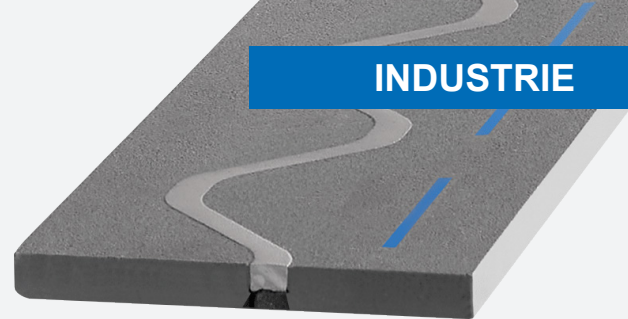
TECHNISCHE DATEN

Fugenprofilbreite	ca. 130 mm
Fugenprofillänge	ca. 1.200 mm eingebaut (1.195 mm netto)
Fugenprofilldicke	ca. 15 mm
Fugenbreite im Untergrund	max. 10 mm
Schmutzbremse	ca. 10 mm
Fugenbewegung horizontal gesamt	8 mm (-3/+5 mm)
Temperatur-einsatzbereich	-25°C bis max. +40°C (bei tieferen oder höheren Temperaturen Rücksprache mit der technischen Abteilung)
Abschleifbar	max. 2 mm
Druckfestigkeit	60 N/mm ² (ONR 23303)
Belastung	entspricht Gabelstaplerklasse FL6 - Achslast 170 kN (DIN EN 1991-1-1)
Brandklasse	Bfl-s1 (schwer entflammbar)
Farbton	grau
Verpackung (Europalette)	168 Stk. à 1,20 m (201,6 m)



- 1 Konstruktionsbeton 2 Verbundkleber 3 Fugenprofil SLX 15/10 4 Beschichtung/Versiegelung

INDUSTRIE



FloorBridge®
Carbon Composite Joint Profiles

FloorBridge® SLX 15/10

Vorgefertigtes Carbon Composite Boden-fugenprofil mit exzentrisch gelagerter Sinus-kurve für breitere Schnitt- und Schwind-fugen.

PRODUKTEIGENSCHAFTEN

- ✓ metallfrei
- ✓ mehrfach abschleifbar
- ✓ hoch belastbar
- ✓ überbeschichtbar und frei im Design
- ✓ erhebliche Senkung der Wartungs-kosten von Flurförderfahrzeugen
- ✓ dichter Beschichtungs-anchluss möglich
- ✓ einfacher Einbau
- ✓ vibrationsarm überfahrbar

Entspricht EU-Vibrationsrichtlinie 2002/44/EG



ANWENDUNGSGEBIETE

- ✓ Lagerhallen & Hochregallager
- ✓ Industriebau, Produktionsanlagen
- ✓ Autohersteller & Zulieferfirmen
- ✓ Parkhäuser und Tiefgaragen
- ✓ Shoppingcenter & Supermärkte
- ✓ Krankenhäuser & Labore
- ✓ Pharma (Produktion & Vertrieb)
- ✓ Lebensmittel (Produktion & Vertrieb)



FloorBridge®
Carbon Composite Joint Profiles

FloorBridge® ST 20/30

Vorgefertigtes Carbon Composite Bodenfu-
genprofil mit mittiger Sinuskurve.

PRODUKTEIGENSCHAFTEN

- ✓ metallfrei
- ✓ mehrfach abschleifbar
- ✓ hoch belastbar
- ✓ überbeschichtbar und frei im Design
- ✓ erhebliche Senkung der Wartungs-
kosten von Flurförderfahrzeugen
- ✓ dichter Beschichtungs-
anschluss möglich
- ✓ einfacher Einbau
- ✓ vibrationsarm überfahrbar

Entspricht EU-Vibrationsrichtlinie 2002/44/EG

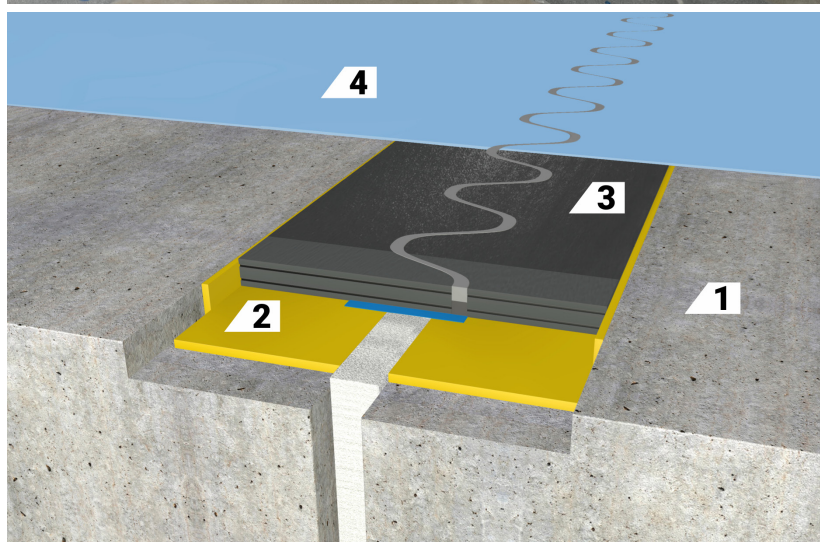


ANWENDUNGSGEBIETE

- ✓ Lagerhallen & Hochregallager
- ✓ Industriebau
- ✓ Autohersteller & Zulieferfirmen
- ✓ Produktionsanlagen
- ✓ Shoppingcenter & Supermärkte
- ✓ Krankenhäuser & Labore
- ✓ Pharma (Produktion & Vertrieb)
- ✓ Lebensmittel (Produktion & Vertrieb)

TECHNISCHE DATEN

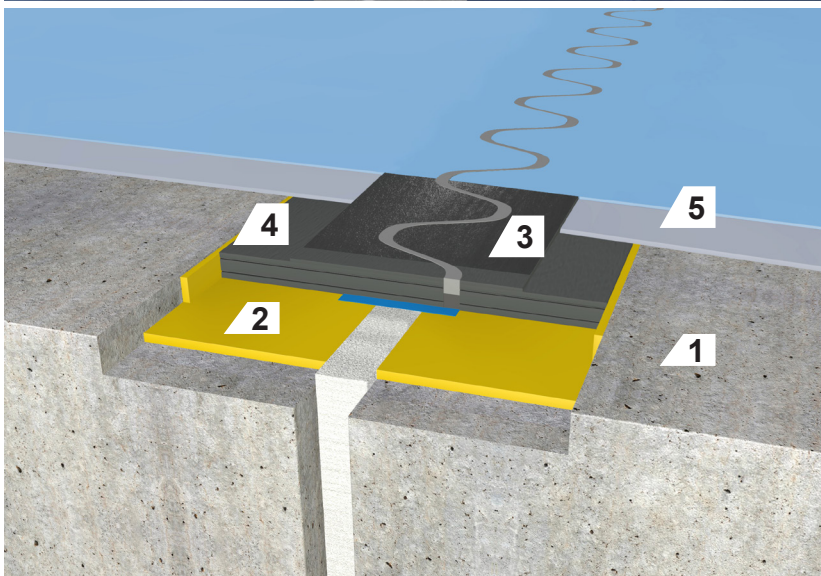
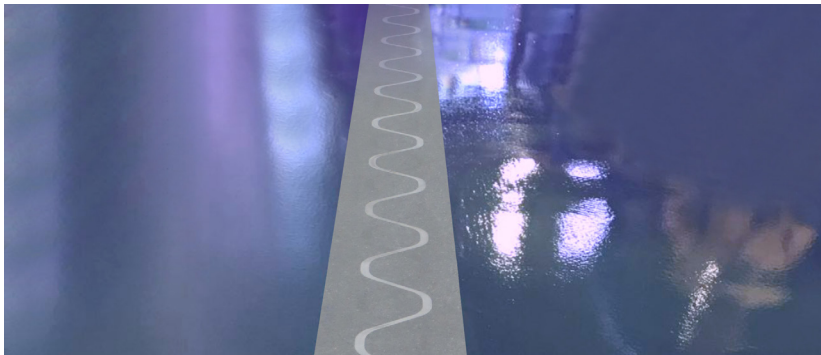
Fugenprofilbreite	ca. 250 mm
Fugenprofillänge	ca. 1.200 mm eingebaut (1.195 mm netto)
Fugenprofildicke	ca. 20 mm
Fugenbreite im Untergrund	max. 30 mm
Schmutzbremse	ca. 10 mm
Fugenbewegung horizontal gesamt	25 mm (-5/+20 mm)
Temperatur- einsatzbereich	-25°C bis max. +40°C (bei tieferen oder höheren Temperaturen Rück- sprache mit der technischen Abtei- lung)
Abschleifbar	max. 2 mm
Druckfestigkeit	80 N/mm² (ONR 23303)
Belastung	entspricht Gabelstaplerklasse FL6 - Achslast 170 kN (DIN EN 1991-1-1)
Brandklasse	Bfl-s1 (schwer entflammbar)
Farbton	grau
Verpackung (Europalette)	84 Stk. à 1,20 m (100,8 m)



- 1 Konstruktionsbeton
- 2 Verbundkleber
- 3 Fugenprofil ST 20/30
- 4 Beschichtung/
Versiegelung

TECHNISCHE DATEN

Fugenprofilbreite	ca. 250 mm
Fugenprofillänge	ca. 1.200 mm eingebaut (1.195 mm netto)
Fugenprofilldicke	ca. 20 mm
Fugenbreite im Untergrund	max. 30 mm
Schmutzbremse	ca. 10 mm
Fugenbewegung horizontal gesamt	25 mm (-5/+20 mm)
Temperatur-einsatzbereich	-25°C bis max. +40°C (bei tieferen oder höheren Temperaturen Rücksprache mit der technischen Abteilung)
Abschleifbar	max. 2 mm
Druckfestigkeit	80 N/mm ² (ONR 23303)
Belastung	entspricht Gabelstaplerklasse FL6 - Achslast 170 kN (DIN EN 1991-1-1)
Brandklasse	Bfl-s1 (schwer entflammbar)
Farbton	grau
Verpackung (Europalette)	84 Stk. à 1,20 m (100,8 m)



- 1 Konstruktionsbeton
- 2 Verbundkleber
- 3 Fugenprofil RC 20/30
- 4 Beschichtungsflansch
- 5 Beschichtung

INDUSTRIE

FloorBridge®
Carbon Composite Joint Profiles

FloorBridge® RC 20/30

Vorgefertigtes Carbon Composite Boden-fugenprofil mit beidseitigem Beschichtungsflansch.

PRODUKTEIGENSCHAFTEN

- ✓ metallfrei
- ✓ mehrfach abschleifbar
- ✓ hoch belastbar
- ✓ überbeschichtbar und frei im Design
- ✓ erhebliche Senkung der Wartungskosten von Flurförderfahrzeugen
- ✓ dichter Beschichtungsanschluss möglich
- ✓ einfacher Einbau
- ✓ vibrationsarm überfahrbar

Entspricht EU-Vibrationsrichtlinie 2002/44/EG



ANWENDUNGSGEBIETE

- ✓ Lagerhallen & Hochregallager
- ✓ Industriebau
- ✓ Autohersteller & Zulieferfirmen
- ✓ Produktionsanlagen
- ✓ Shoppingcenter & Supermärkte
- ✓ Krankenhäuser & Labore
- ✓ Pharma (Produktion & Vertrieb)
- ✓ Lebensmittel (Produktion & Vertrieb)



FloorBridge®
Carbon Composite Joint Profiles

FloorBridge® AC 20/30

Vorgefertigtes Carbon Composite Boden-
fugenprofil für problemlose Befahrung mit
Luftkissenfahrzeugen.

PRODUKTEIGENSCHAFTEN

- ✓ metallfrei
- ✓ mehrfach abschleifbar
- ✓ hoch belastbar
- ✓ überbeschichtbar und frei im Design
- ✓ erhebliche Senkung der Wartungs-
kosten von Flurförderfahrzeugen
- ✓ dichter Beschichtungs-
anschluss möglich
- ✓ einfacher Einbau
- ✓ vibrationsarm überfahrbar

Entspricht EU-Vibrationsrichtlinie 2002/44/EG

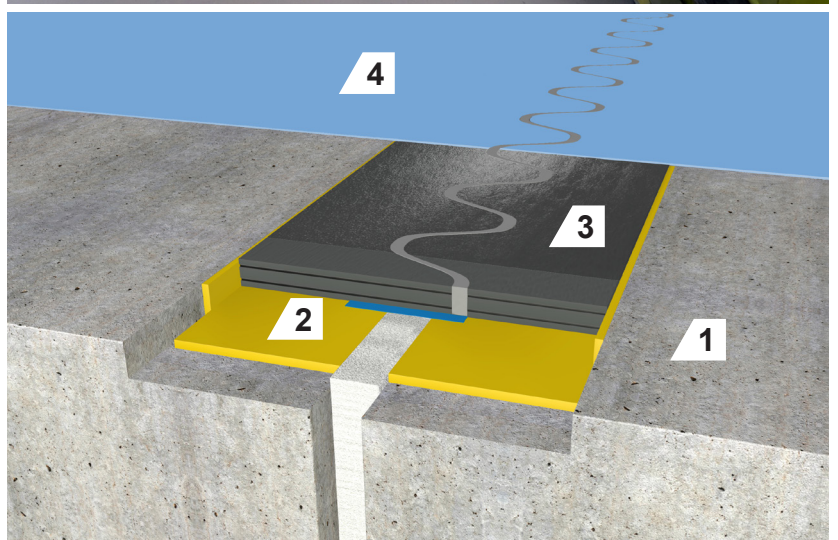
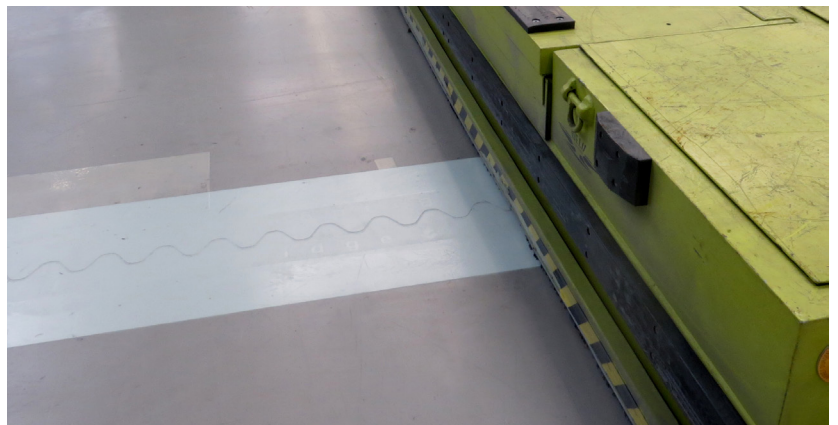


ANWENDUNGSGEBIETE

- ✓ Industriebau
- ✓ Autohersteller & Zulieferfirmen
- ✓ Lebensmittel (Produktion & Vertrieb)

TECHNISCHE DATEN

Fugenprofilbreite	ca. 250 mm
Fugenprofillänge	ca. 1.200 mm eingebaut (1.195 mm netto)
Fugenprofildicke	ca. 20 mm
Fugenbreite im Untergrund	max. 30 mm
Schmutzbremse	ca. 10 mm
Fugenbewegung horizontal gesamt	4 mm (-2/+2 mm)
Temperatur- einsatzbereich	-25°C bis max. +40°C (bei tieferen oder höheren Temperaturen Rück- sprache mit der technischen Abtei- lung)
Abschleifbar	max. 2 mm
Druckfestigkeit	80 N/mm² (ONR 23303)
Belastung	entspricht Gabelstaplerklasse FL6 - Achslast 170 kN (DIN EN 1991-1-1)
Brandklasse	Bfl-s1 (schwer entflammbar)
Farbton	grau
Verpackung (Europalette)	84 Stk. à 1,20 m (100,8 m)



- 1 Konstruktionsbeton
- 2 Verbundkleber
- 3 Fugenprofil AC 20/30
- 4 Beschichtung/
Versiegelung

WEITERE PROFILTYPEN

ST 30/30 Terrazzo, LDP 20, WGX 20/70

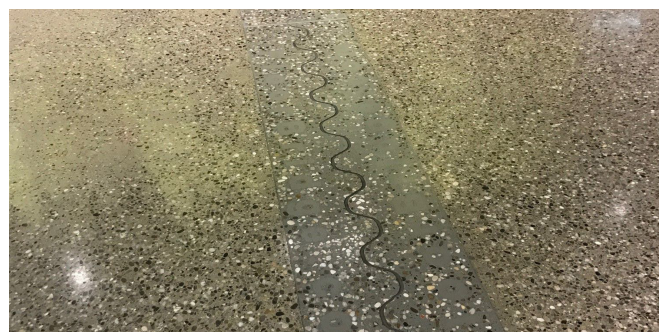


ST 30/30 TERRAZZO

Vorgefertigtes Carbon Composite Bodenfugenprofil mit Terrazzo-Effekt für Fugenbreiten bis zu 30 mm.

TECHNISCHE DATEN

Fugenprofilbreite	ca. 250 mm
Fugenprofillänge	ca. 1.200 mm eingebaut (1.195 mm netto)
Fugenprofilldicke	ca. 30 mm
Fugenbewegung horizontal gesamt	25 mm (-5/+20 mm)
Abschleifbar	5 - 10 mm
Druckfestigkeit	80 N/mm ² (ONR 23303)



LDP 20

Lastverteilerplatte für hohe Stabilität bei Flächen mit enormer Belastung.

TECHNISCHE DATEN

Plattenbreite	ca. 240 mm / Variabel je nach Anforderung
Plattenlänge	ca. 1.200 mm
Plattendicke	ca. 20 mm
Belastbarkeit	80 N/mm ² (ONR 23303)
Biegezugfestigkeit	60 N/mm ² (DIN EN 196-1)
Abrieb	Klasse A6 nach Böhme (ÖNORM EN 13892-3)

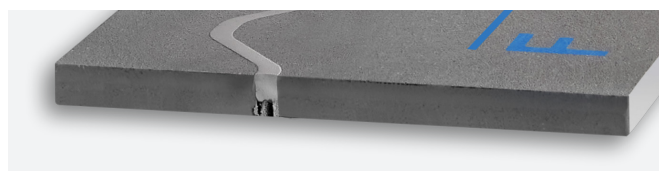


WGX 20/70

Vorgefertigtes Carbon Composite Bodenfugenprofil für besonders breite Fugen bis 70 mm.

TECHNISCHE DATEN

Fugenprofilbreite	ca. 255 mm
Fugenprofilldicke	ca. 20 mm
Abschleifbar	max. 2 mm
Fugenbewegung horizontal gesamt	30 mm (-10/+20 mm)
Druckfestigkeit	80 N/mm ² (ONR 23303)

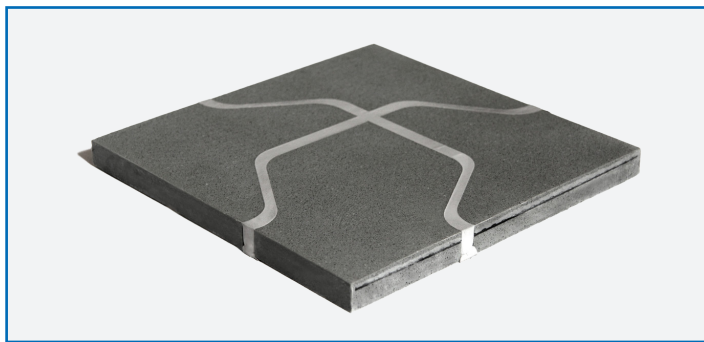


FORMTEILE

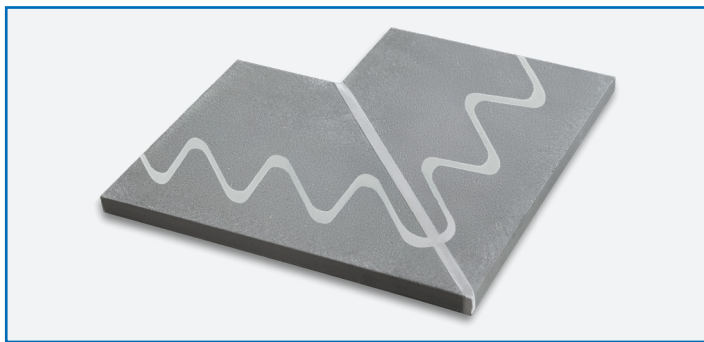
Kreuzungen, Wandanschlüsse und andere Formteile.

Diese können **je nach Anforderung** vorgefertigt geliefert werden.

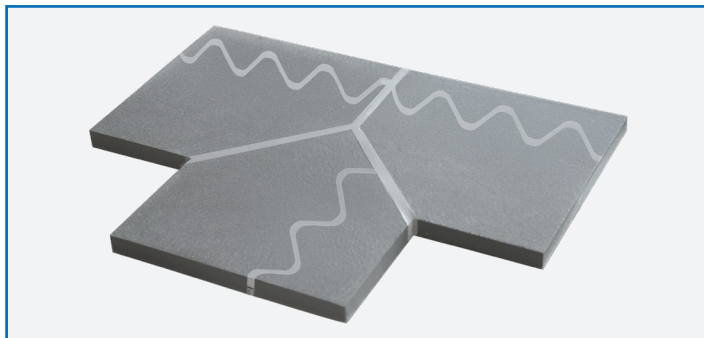
Die **einzigartige, flexible Systembauweise** ermöglicht durch die Anpassungsfähigkeit der einzelnen Profile im Einbau Formteile auch auf jeder Baustelle individuell herzustellen - passende Detaillösung ohne Sonderkosten und langfristige Planung im Voraus.



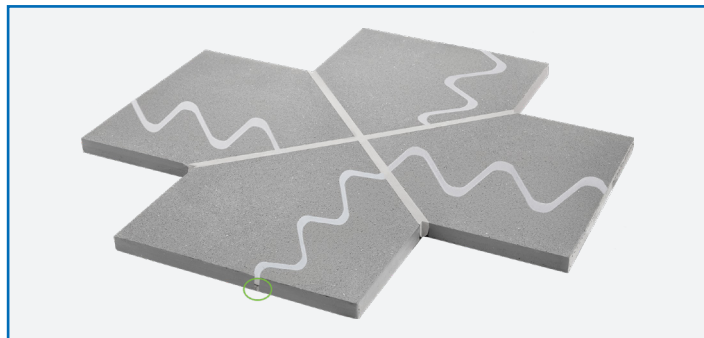
Uni-Formteil für ST 20/30
Art.Nr. 23



WGX L-Formteil, Art.Nr. 27
RC L-Formteil, Art.Nr. 91



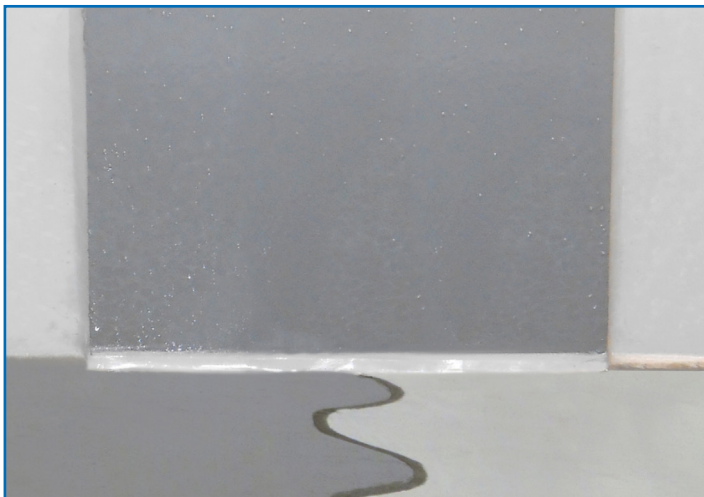
WGX T-Formteil, Art.Nr. 28
RC T-Formteil, Art.Nr. 92



WGX-Kreuz-Formteil, Art.Nr. 29
RC Kreuz-Formteil, Art.Nr. 64



Wandplatte
24 x 20 cm, Art.Nr. WP
24 x 120 cm, Art.Nr. WP 24x120

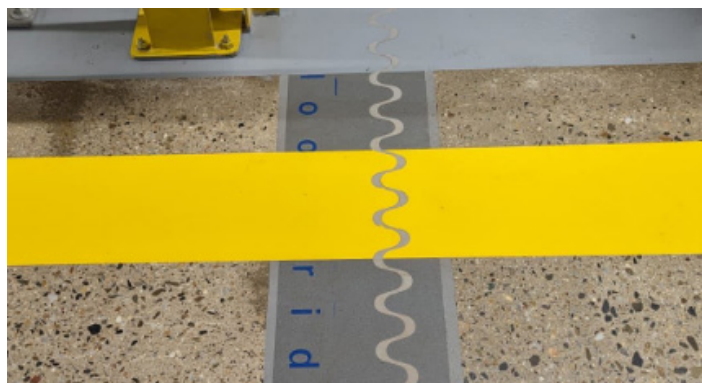
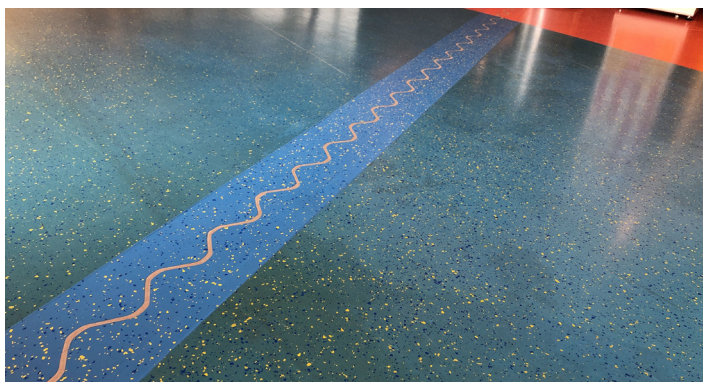
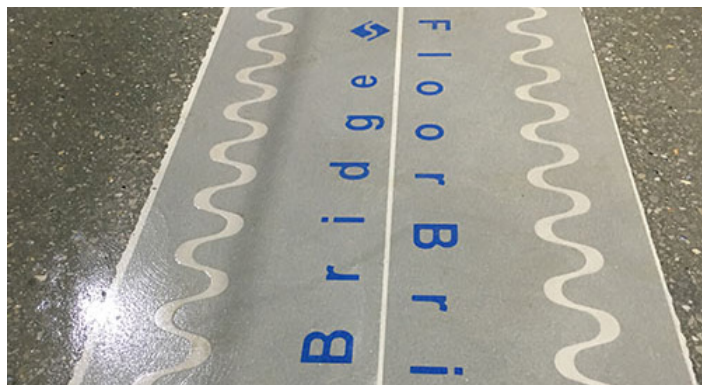


Alle Bilder dienen nur als Symbolfoto.

REFERENZEN

Ein kleiner Auszug unserer Referenzen im Bereich Industrie.

Machen Sie sich selbst einen **ersten Eindruck** von unseren Produkten im industriellen Bereich mit einem **kleinen Auszug** erfolgreicher Umsetzungen.



BODENFUGENPROFILE FÜR PARKHAUS

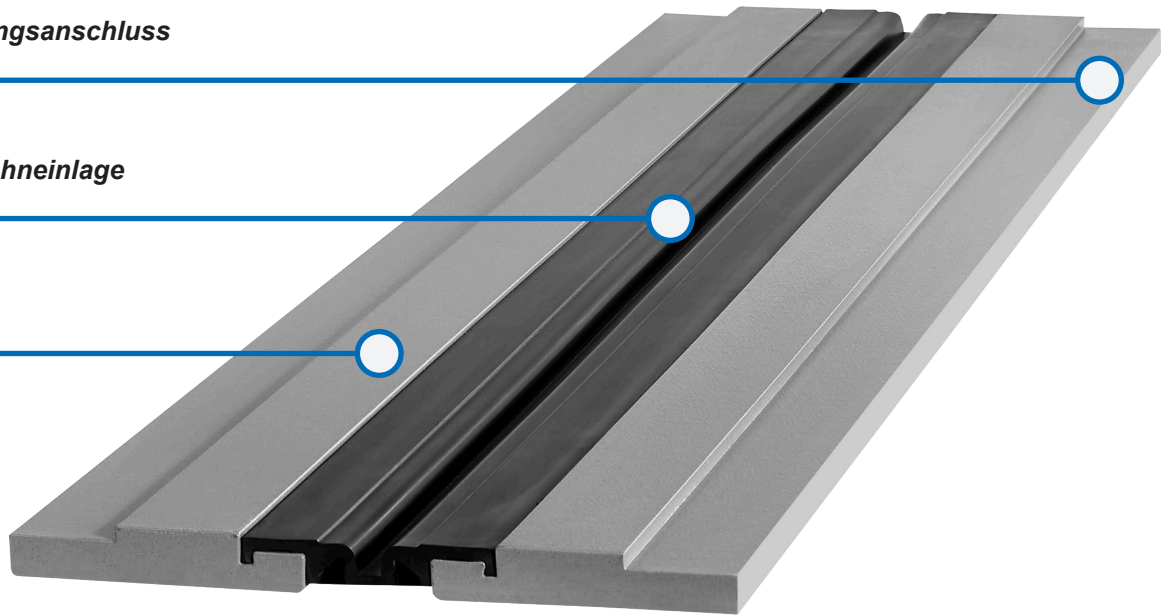
Optimaler Schutz für Statik und Struktur von Tiefgaragen, Parkhäusern und Parkdecks.

Die **Substanz von Parkhäusern und Parkgaragen** ist durch tausende Tonnen Belastung, Feuchtigkeit und Tausalz statisch und witterungsbedingt enormen Herausforderungen ausgesetzt. Fugenübergangslösungen haben eine entscheidende Aufgabe. **Carbon Composite Bodenfugenprofile** mit dauerhaft dichtem Beschichtungsanschluss schützen die Substanz langfristig.

dichter Beschichtungsanschluss

auswechselbare Dehneinlage

überbeschichtbar



Wasserdicht: Bester Schutz durch geprüften dichten Beschichtungsanschluss und leicht auswechselbarer Dehnungsgummi.



Hoch belastbar: Vom Fußgänger bis zur Schwerlast.



Lange Lebensdauer und **niedrige Wartungskosten.**



Absolut frei von Metall: FloorBridge® Fugenprofile sind frei von Metall und somit 100 % rostfrei. Da Tausalz und Wasser von außen direkt in die Tiefgaragen, auf Parkdecks und Parkhäuser eingetragen wird, ist die Metallfreiheit ein wesentliches Kriterium für einen reibungslosen Betrieb.



Individuelle Farbgestaltung: Die Profile können nach Wunsch beschichtet werden und passen so perfekt in Ihr Farbkonzept.

ÜBERSICHT PARKHAUSPROFILE

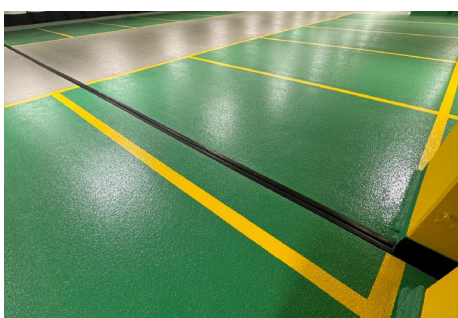
	CPS 20/50 Mono, Duo	CPS 20/50 P Mono, Duo	CPS 20/50 TD	CPS 20/80 Mono, Duo	CPS 20/80 TD
Fugenprofilbreite ca.	290 mm			325 mm	
Fugenprofillänge ca.	1.200 mm eingebaut, netto 1.195 mm				
Fugenprofildicke ca.	23 mm		18 mm	23 mm	18 mm
Fugenbreite im Untergrund max.	50 mm			80 mm	
Dehneinlage ca.	100 mm			130 mm	
Fugenbewegung horizontal gesamt	50 mm (-20/+30 mm)	25 mm (-10/+15 mm)	50 mm (-20/+30 mm)	80 mm (-30/+50 mm)	
Fugenbewegung vertikal gesamt	30 mm (-15/+15 mm)	10 mm (-5/+5 mm)	30 mm (-15/+15 mm)	50 mm (-25/+25 mm)	
Belastung LKW	600 kN				
Brandklasse	Bfl-s1				
Farbton	Fugenprofil grau, Dehnungsgummi schwarz				
Verpackung (Europalette)	84 Stk. a 1,2 m (100,8 m)				

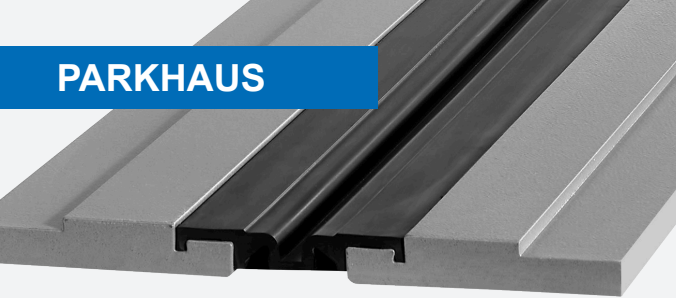
Bei breiteren Fugen bitte um Rücksprache mit FloorBridge®.



UNSERE REFERENZEN

Machen Sie sich selbst einen ersten Eindruck.





FloorBridge® CPS 20/50 mit beidseitigem Beschichtungsanschluss

FloorBridge®
Carbon Composite Joint Profiles

FloorBridge® CPS 20/50

Vorgefertigtes Carbon Composite Bodenfugenprofil mit auswechselbarer Dehneinlage für horizontale und vertikale Fugenbewegungen.

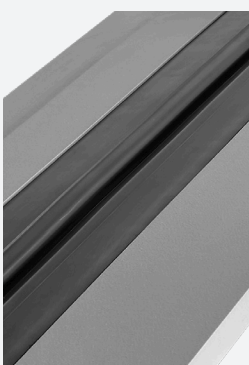
PRODUKTEIGENSCHAFTEN

- ✓ geprüfter dichter Beschichtungsanschluss
- ✓ auswechselbare Dehneinlage (ohne Beschädigung der OS-Systeme)
- ✓ metallfrei
- ✓ einfacher Einbau
- ✓ geprüfte wasserdichte Systemausführung
- ✓ überbeschichtbar und frei im Design



ANWENDUNGSGEBIETE

- ✓ Parkhäuser und Tiefgaragen

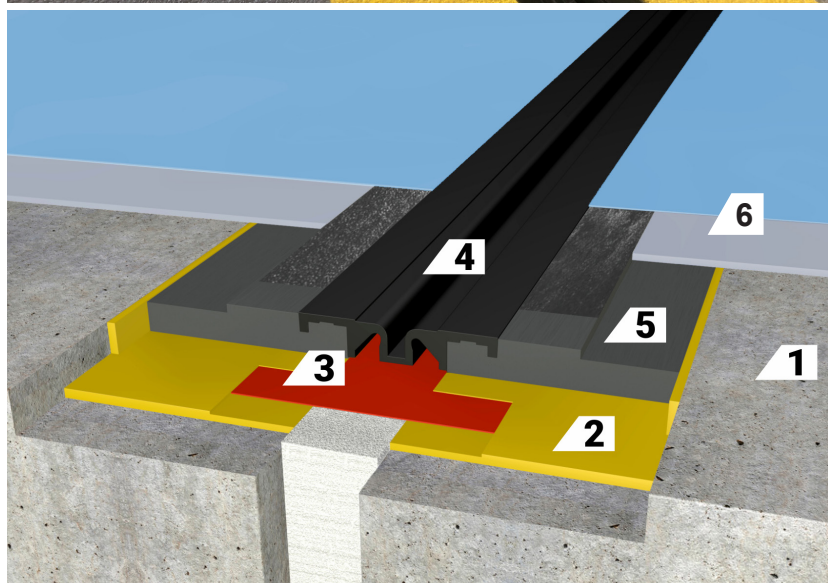
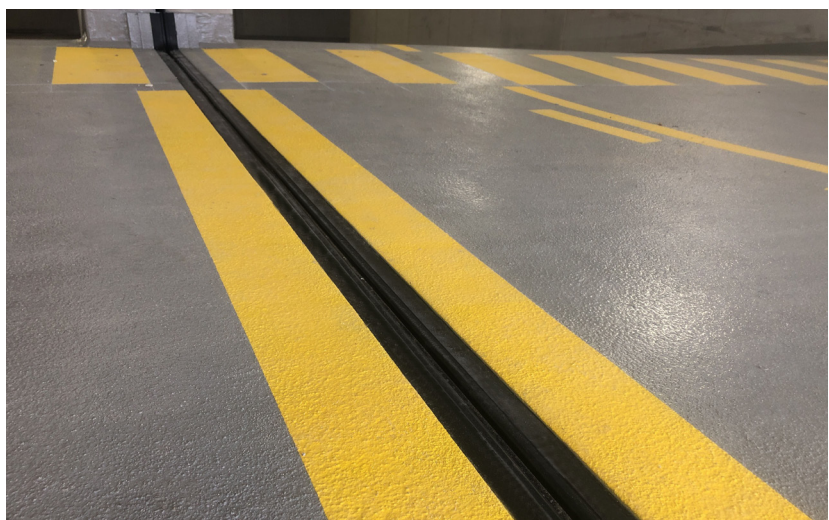


FloorBridge® CPS 20/50
DUO mit einseitigem Beschichtungsanschluss

FloorBridge® CPS 20/50
MONO ohne Beschichtungsanschluss

TECHNISCHE DATEN

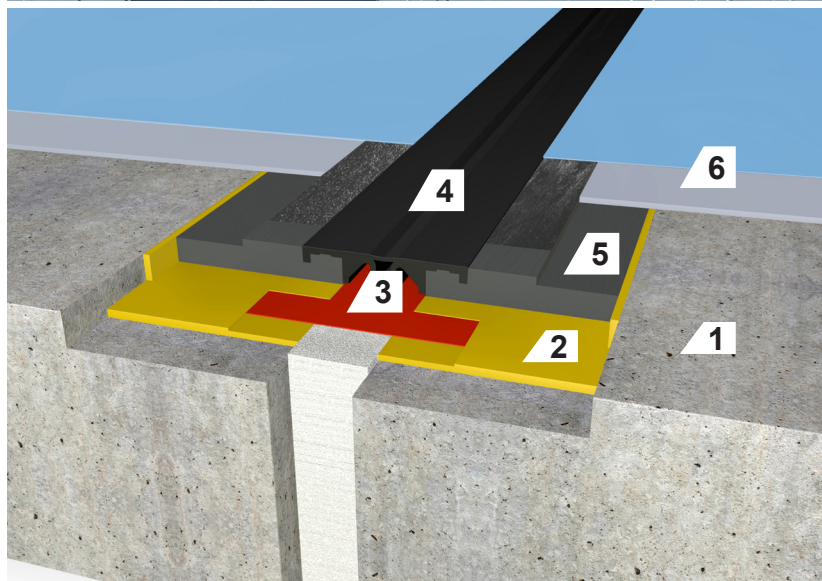
Fugenprofilbreite	ca. 290 mm
Fugenprofillänge	ca. 1.200 mm eingebaut (1.195 mm netto)
Fugenprofildicke	ca. 23 mm
Fugenbreite im Untergrund	max. 50 mm
Dehneinlage	ca. 100 mm
Fugenbewegung horizontal gesamt	50 mm (-20/+30 mm)
Fugenbewegung vertikal gesamt	30 mm (-15/+15 mm)
Belastung LKW	600 kN
Farbton Fugenprofil	grau
Farbton Dehneinlage	schwarz
Verpackung (Europalette)	84 Sets à 1,20 m (100,8 m)



- 1 Konstruktionsbeton
- 2 Verbundkleber
- 3 Abdichtungsband
- 4 auswechselbare Dehneinlage
- 5 Fugenprofil CPS 20/50
- 6 Beschichtung

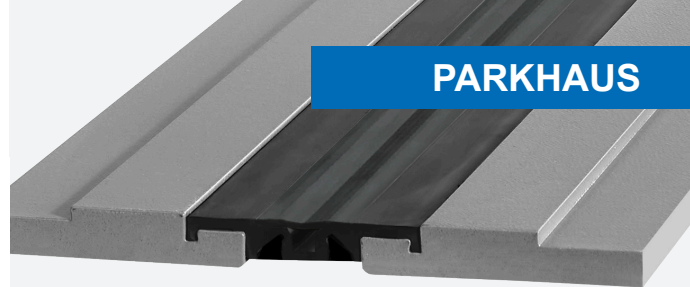
TECHNISCHE DATEN

Fugenprofilbreite	ca. 290 mm
Fugenprofillänge	ca. 1.200 mm eingebaut (1.195 mm netto)
Fugenprofilldicke	ca. 23 mm
Fugenbreite im Untergrund	max. 50 mm
Dehneinlage	ca. 100 mm
Fugenbewegung horizontal gesamt	25 mm (-10/+15 mm)
Fugenbewegung vertikal gesamt	10 mm (-5/+5 mm)
Belastung LKW	600 kN
Farbton Fugenprofil	grau
Farbton Dehneinlage	schwarz
Verpackung (Europalette)	84 Sets à 1,20 m (100,8 m)



- 1 Konstruktionsbeton 2 Verbundkleber 3 Abdichtungsband
 4 auswechselbare Dehneinlage 5 Fugenprofil CPS 20/50 P 6 Beschichtung

PARKHAUS



FloorBridge®
Carbon Composite Joint Profiles

FloorBridge® CPS 20/50 P mit
beidseitigem Beschichtungs-
anschluss

FloorBridge® CPS 20/50 P

Vorgefertigtes Carbon Composite Boden-
fugenprofil mit auswechselbarer Dehnein-
lage für horizontale und vertikale Fugen-
bewegungen und glatter Dehneinlage, um
Schmutzansammlungen zu vermeiden.

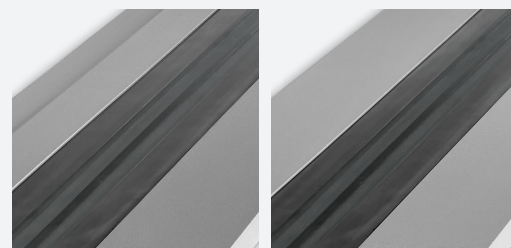
PRODUKTEIGENSCHAFTEN

- ✓ geprüfter dichter Beschichtungs-
anschluss
- ✓ auswechselbare Dehneinlage (ohne
Beschädigung der OS-Systeme)
- ✓ metallfrei
- ✓ einfacher Einbau
- ✓ geprüfte wasserdichte
Systemausführung
- ✓ überbeschichtbar und frei im Design



ANWENDUNGSGEBIETE

- ✓ Parkhäuser und Tiefgaragen
- ✓ Shoppingcenter
- ✓ Schulen & Bürogebäude



FloorBridge® CPS 20/50
P DUO mit einseitigem
Beschichtungsanschluss

FloorBridge® CPS 20/50
P MONO ohne Beschich-
tungsanschluss

FloorBridge® CPS 20/50 TD

Vorgefertigtes Carbon Composite Boden-
fugenprofil mit auswechselbarer Dehneinlage
für horizontale und vertikale Fugenbewe-
gungen im obersten Parkdeck.

PRODUKTEIGENSCHAFTEN

- ✓ geprüfter dichter Beschichtungs-
anschluss
- ✓ auswechselbare Dehneinlage (ohne
Beschädigung der OS-Systeme)
- ✓ metallfrei
- ✓ einfacher Einbau
- ✓ geprüfte wasserdichte
Systemausführung
- ✓ überbeschichtbar und frei im Design

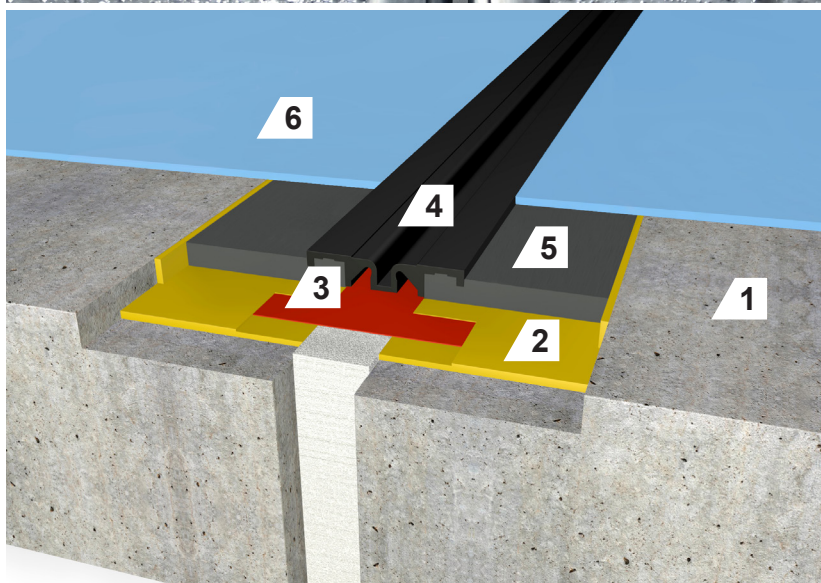


ANWENDUNGSGEBIETE

- ✓ Parkhäuser und Tiefgaragen

TECHNISCHE DATEN

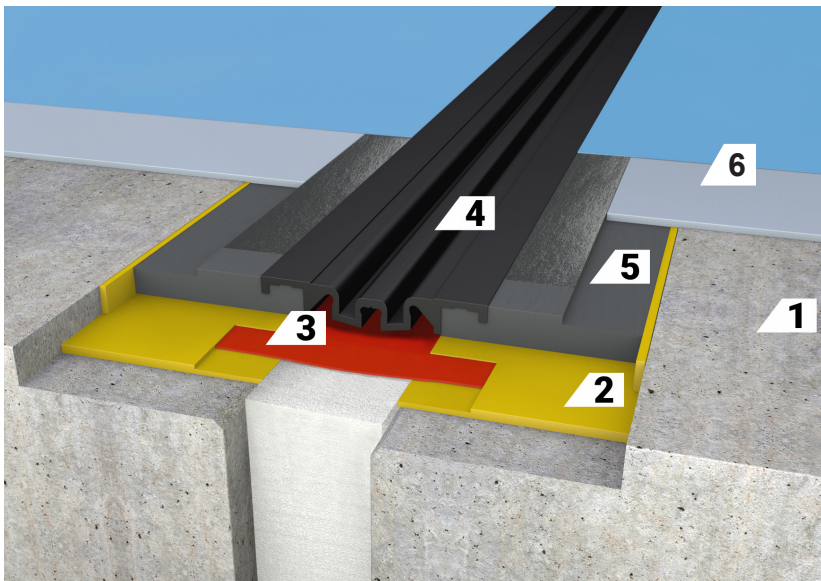
Fugenprofilbreite	ca. 290 mm
Fugenprofillänge	ca. 1.200 mm eingebaut (1.195 mm netto)
Fugenprofildicke	ca. 18 mm
Fugenbreite im Untergrund	max. 50 mm
Dehneinlage	ca. 100 mm
Fugenbewegung horizontal gesamt	50 mm (-20/+30 mm)
Fugenbewegung vertikal gesamt	30 mm (-15/+15 mm)
Belastung LKW	600 kN
Farbton Fugenprofil	grau
Farbton Dehneinlage	schwarz
Verpackung (Europalette)	84 Sets à 1,20 m (100,8 m)



- 1 Konstruktionsbeton
- 2 Verbundkleber
- 3 Abdichtungsband
- 4 auswechselbare Dehneinlage
- 5 Fugenprofil CPS 20/50 TD
- 6 Beschichtungs-
system mit
Gewebeeinlage /
Vlieskaschierung

TECHNISCHE DATEN

Fugenprofilbreite	ca. 325 mm
Fugenprofillänge	ca. 1.200 mm eingebaut (1.195 mm netto)
Fugenprofilldicke	ca. 23 mm
Fugenbreite im Untergrund	max. 80 mm
Dehneinlage	ca. 130 mm
Fugenbewegung horizontal gesamt	80 mm (-30/+50 mm)
Fugenbewegung vertikal gesamt	50 mm (-25/+25 mm)
Belastung LKW	600 kN
Farbton Fugenprofil	grau
Farbton Dehneinlage	schwarz
Verpackung (Europalette)	84 Stk. à 1,20 m (100,8 m)



- 1 Konstruktionsbeton 2 Verbundkleber 3 Abdichtungsband
 4 auswechselbare Dehneinlage 5 Fugenprofil CPS 20/80 6 Beschichtung

PARKHAUS

FloorBridge®
Carbon Composite Joint Profiles

FloorBridge® CPS 20/80 mit beidseitigem Beschichtungsanschluss

FloorBridge® CPS 20/80

Vorgefertigtes Carbon Composite Bodenfugenprofil mit auswechselbarer Dehneinlage für horizontale und vertikale Fugenbewegungen bei besonders breiten Fugen.

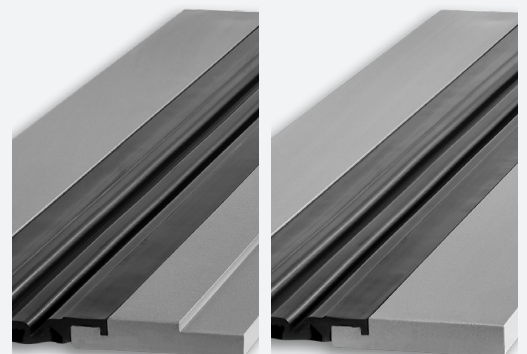
PRODUKTEIGENSCHAFTEN

- ✓ geprüfter dichter Beschichtungsanschluss
- ✓ auswechselbare Dehneinlage (ohne Beschädigung der OS-Systeme)
- ✓ metallfrei
- ✓ einfacher Einbau
- ✓ geprüfte wasserdichte Systemausführung
- ✓ überbeschichtbar und frei im Design



ANWENDUNGSGEBIETE

- ✓ Parkhäuser und Tiefgaragen



FloorBridge® CPS 20/80
DUO mit einseitigem Beschichtungsanschluss

FloorBridge® CPS 20/80
MONO ohne Beschichtungsanschluss

FloorBridge® CPS 20/80 TD

Vorgefertigtes Carbon Composite Boden-fugenprofil mit auswechselbarer Dehneinlage für horizontale und vertikale Fugenbewegungen im obersten Parkdeck für besonders breite Fugen.

PRODUKTEIGENSCHAFTEN

- ✓ geprüfter dichter Beschichtungsanschluss
- ✓ auswechselbare Dehneinlage (ohne Beschädigung der OS-Systeme)
- ✓ metallfrei
- ✓ einfacher Einbau
- ✓ geprüfte wasserdichte Systemausführung
- ✓ überbeschichtbar und frei im Design

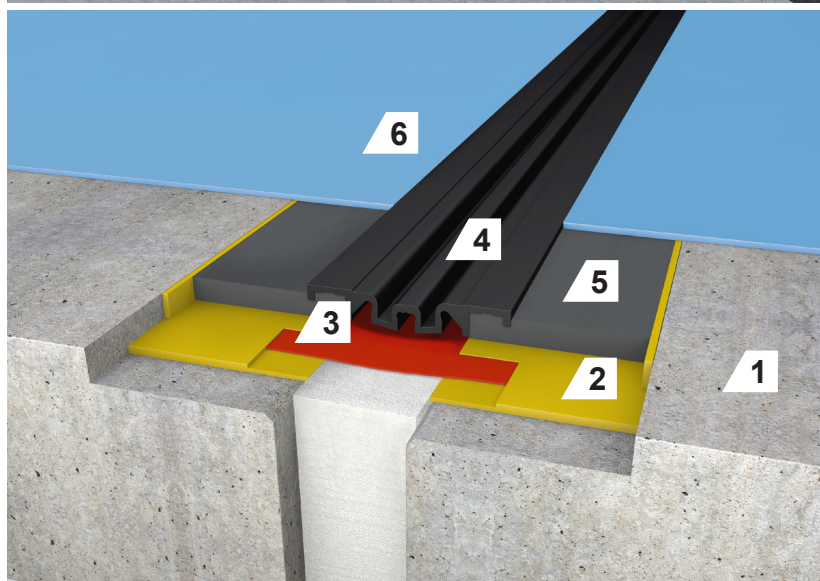


ANWENDUNGSGEBIETE

- ✓ Parkhäuser und Tiefgaragen

TECHNISCHE DATEN

Fugenprofilbreite	ca. 325 mm
Fugenprofillänge	ca. 1.200 mm eingebaut (1.195 mm netto)
Fugenprofildicke	ca. 18 mm
Fugenbreite im Untergrund	max. 80 mm
Dehneinlage	ca. 130 mm
Fugenbewegung horizontal gesamt	80 mm (-30/+50 mm)
Fugenbewegung vertikal gesamt	50 mm (-25/+25 mm)
Belastung LKW	600 kN
Farbton Fugenprofil	grau
Farbton Dehneinlage	schwarz
Verpackung (Europalette)	84 Sets à 1,20 m (100,8 m)

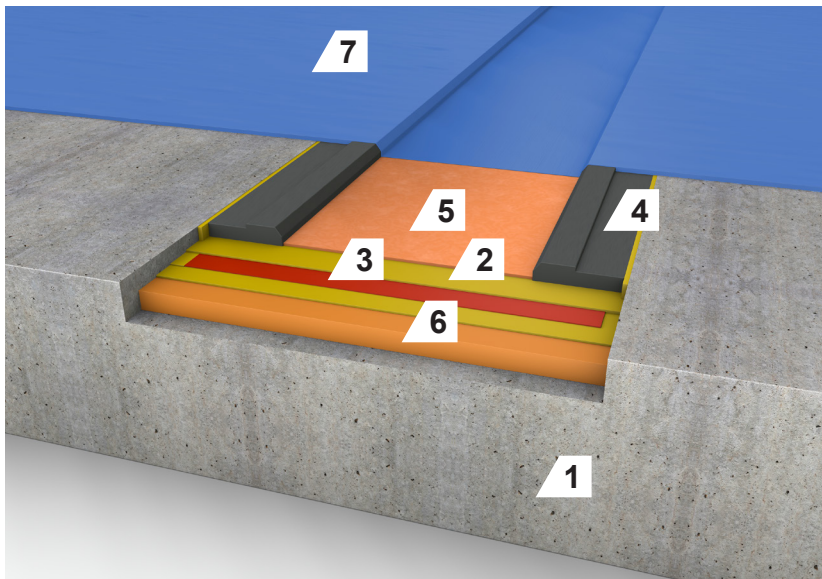


- 1 Konstruktionsbeton
- 2 Verbundkleber
- 3 Abdichtungsband
- 4 auswechselbare Dehneinlage
- 5 Fugenprofil CPS 20/80 TD
- 6 Beschichtungssystem mit Gewebeeinlage / Vlieskaschierung

TECHNISCHE DATEN

Gesamtbreite	ca. 410 mm (je nach Anforderung variabel)
Länge	ca. 1.200 mm eingebaut (1.195 mm netto)
Tiefe des Verdunstungssystem	max. 20 mm (Einstellbar nach Anforderung)
Farbton	grau
Farbton Dehneinlage	schwarz
Verpackung (Europalette)	90 Stk. à 1,20 m (108 m)

Ein geprüfter wasserdichter Anschluss zur angrenzenden Beschichtung ist möglich. Einzelabläufe können in das Verdunstungssystem eingebunden werden.



- 1 Konstruktionsbeton 2 Verbundkleber 3 Abdichtungsband 4 Seitenteil 23x80
- 5 Connect Höhenausgleich 6 Epoxy Ausgleichsmörtel 7 Beschichtung

PARKHAUS

FloorBridge®
Carbon Composite Joint Profiles

FloorBridge® Verdunstungssystem

Vorgefertigtes Carbon Composite Seitenteil mit Beschichtungsflansch zum Herstellen von beliebig breiten Verdunstungsmulden.

PRODUKTEIGENSCHAFTEN

- ✓ metallfrei
- ✓ einfacher Einbau
- ✓ geringe Einbauhöhe
- ✓ geprüfte wasserdichte Systemausführung
- ✓ überbeschichtbar und frei im Design



ANWENDUNGSGEBIETE

- ✓ Parkhäuser und Tiefgaragen (Neubau und Sanierung)

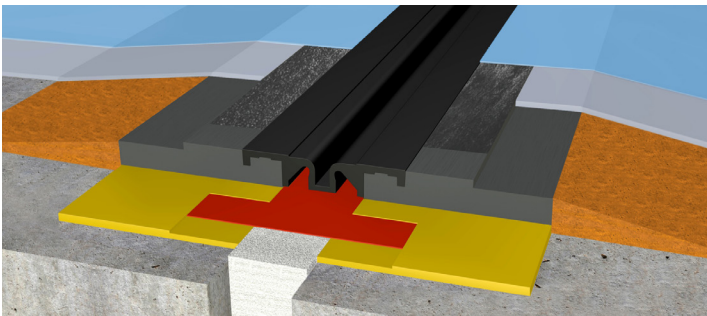
WEITERE AUSFÜHRUNGSVARIANTEN

Aufgesetztes Fugenprofil, Asphaltaufbau und CPS Duo



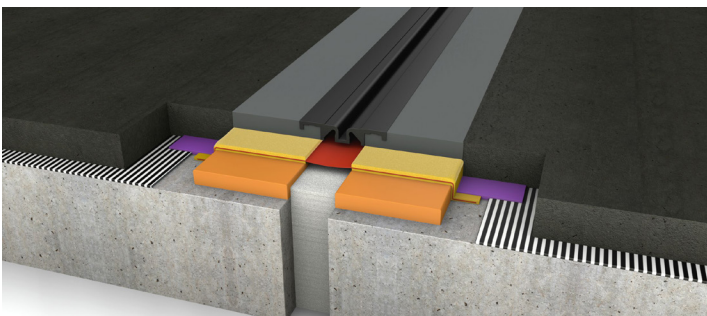
Aufgesetztes Fugenprofil

Kann situationsbedingt das Fugenprofil nicht in die Tiefe gesetzt werden, wird das Fugenprofil aufgesetzt eingebaut und die Anrampung mit Kunstharzmörtel hergestellt. Je nach Anrampungsbreite kann diese Variante auch zur Verkehrsberuhigung dienen.



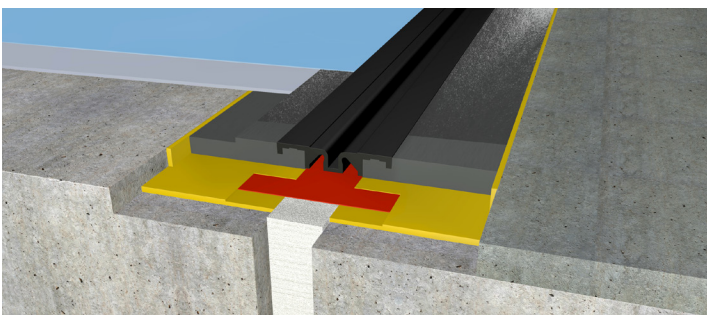
Asphaltaufbau

Bei einlagigen oder mehrlagigen Gussasphaltaufbauten kommt unser CPS Mono oder CPS TD-System zum Einsatz. Der Mörtelausgleich unter dem Fugenprofil ist abhängig von der Höhe des Gussasphaltaufbaus.



CPS Duo

Treffen unterschiedliche Fußbodenaufbauten aufeinander, kommt unser CPS Duo System zum Einsatz (Beispiel Beschichtung - Gussasphalt / Beschichtung - Beton).



FORMTEILE

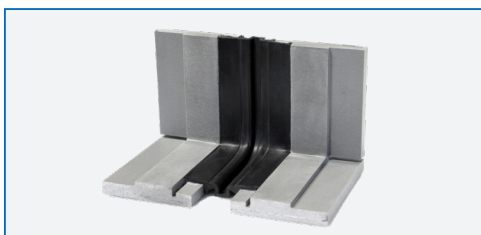
Kreuzungen, Wandanschlüsse und andere Formteile.

Diese können **je nach Anforderungen** vorgefertigt geliefert werden.

Die **einzigartige, flexible Systembauweise** ermöglicht durch die Anpassungsfähigkeit der einzelnen Profile im Einbau Formteile auch auf jeder Baustelle individuell herzustellen - passende Detaillösung ohne Sonderkosten und langfristige Planung im Voraus.



✓ CPS L-Formteil



✓ CPS Boden/Wand-Formteil 90°



✓ CPS T-Formteil



✓ CPS Kreuz-Formteil



✓ CPS Wandanschlussprofil



✓ Wandplatte
24 x 20 cm, Art.Nr. WP
24 x 120 cm, Art. Nr. WP 24x120

REFERENZEN

Ein kleiner Auszug unserer Referenzen im Bereich Parkhaus.

Machen Sie sich selbst einen **ersten Eindruck** von unseren Produkten im Parkhaus-Bereich mit einem **kleinen Auszug erfolgreicher Umsetzungen**.



SYSTEMPRODUKTE FLOORBRIDGE®

Verbundkleber



**Epoxy-Kleber
Connect 01/ 03**
30 kg, Art. Nr. 122/ Art. Nr. 34
9 kg, Art. Nr. 35 (Connect 03)

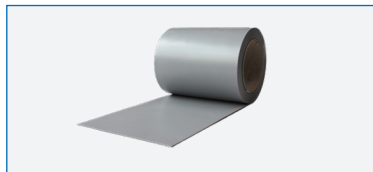


**Epoxy-Kleber
Connect 04**
26 kg, Art. Nr. 147

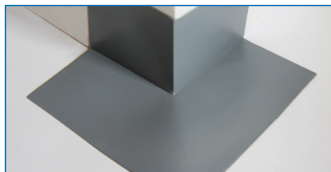


**PMMA-Kleber
Connect 20**
10 kg, Art. Nr. 198
100 g, Art. Nr. 199 Katalysator

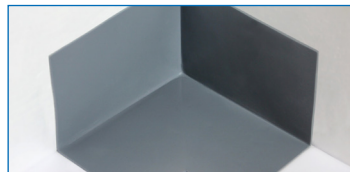
Abdichtungsbänder & Zubehör



Abdichtungsband SM
SM 150, 40 lfm; Art. Nr. 33
SM 200, 40 lfm; Art. Nr. 69
SM 500, 20 lfm; Art. Nr. 135
weitere Breiten erhältlich



Außenecke
100 x 100 mm
Art. Nr. 71



Innenecke
100 x 100 mm
Art. Nr. 72



Kreuzung
200 x 200 mm
Art. Nr. 119



PU-Schaumband
20 x 10 mm, Art. Nr. 154
20 x 15 mm, Art. Nr. 134

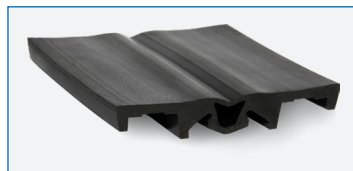


**Wandanschluss für
CPS-Profil / Art. Nr. 102**

Dehnungsgummi & Zubehör



**Dehnungsgummi für
CPS 20/50 / Art. Nr. 100**



**Dehnungsgummi für
CPS 20/50 P / Art. Nr. 128**



**Dehnungsgummi für
CPS 20/80 / Art. Nr. 101**



**Einlage für Dehnungs-
gummi / Art. Nr. 124**



**ElastoTape EPDM, 23 cm
Breite / Art. Nr. 169**



**Cleaner 12, 250 ml
Art. Nr. 9603900**



**Connect 12, 600 ml
Art. Nr. 3182121**




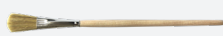
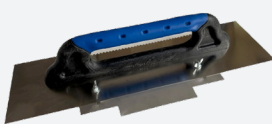









**Connect 13, 500 g
Art. Nr. 192**

Ergänzungsprodukte

	 <p>Aufkleben der Schutzfolie</p>	 <p>Versiegelung des Fugenprofils</p>	 <p>Schmutzbremse (Fugenfüllung)</p> <p>Abziehen der Schutzfolie</p>
<p>✓ Schutzfolien für:</p> <ul style="list-style-type: none"> - WGX, Art. Nr. SF10 - SLX 15/10, Art. Nr. SF11 - ST 20/30, Art. Nr. SF5 - RC 20/30, Art. Nr. SF5 - AC 20/30, Art. Nr. SF5 - SL 15/08, Art. Nr. SF7 			
			
<p>✓ Finish 20 (PMMA, Set) transparent 1 kg, Art. Nr. 229</p> <p>color ca. RAL 7001 1 kg Art. Nr. 230</p>	<p>✓ Estrich-Dämmstreifen 50 lfm Rolle, Art. Nr. 129</p>	<p>✓ Epoxy mortar 300 (Set) 14,5 kg, Art. Nr. 166</p> <p>✓ Epoxy 300 (Harz Mischbeutel) 2 x 2,5 kg, Art. Nr. 155</p>	<p>✓ Klebeband 75 mm Art. Nr. 402-75</p> <p>✓ Klebeband 38 mm Art. Nr. 223</p>

WERKZEUGE FLOORBRIDGE®

			
<p>✓ Installation templates 30 cm 10 cm f. CPS 20/50 (TD), Art. Nr. 176 13 cm f. CPS 20/80 (TD), Art. Nr. 177</p>	<p>✓ Alulatte 2 m Art. Nr. 185</p>	<p>✓ Andrückroller 45 mm Art. Nr. P1-751</p>	<p>✓ Flachpinsel 10 mm Art. Nr. 172</p>
			
<p>✓ Spachtel SP 04 universal Art. Nr. 37</p>	<p>✓ Kartuschenpistole 600 ml Art. Nr. G3-753006</p>	<p>✓ 2K Power-Pistole 400 ml Art. Nr. 194</p>	<p>✓ Mischdüse f. Connect 13 Art. Nr. 193</p>
			
<p>✓ Einbauhilfe Balken Art. Nr. 183</p>	<p>✓ Waage Art. Nr. S15-PWS35</p>	<p>✓ Kleberspachtel 18 cm Zahnung B1 Art. Nr. D1-12019</p>	<p>✓ Stukkateurspachtel 40 mm, Art. Nr. 184</p>



FloorBridge®

Carbon Composite Joint Profiles

HEADQUARTER

FloorBridge® International GmbH

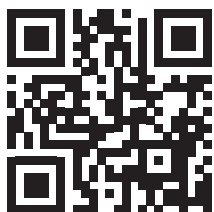
Gewerbepark 21

A-4101 Feldkirchen an der Donau

+43 (0) 7233 20 030

office@floorbridge.com

www.floorbridge.com



Erfahren Sie mehr über uns!

Scannen Sie den QR-Code, um auf unsere Website zu gelangen.

Version 3.0 (Stand 2025/11), DEUTSCH
Grafik & Design: Die Bröslerei Werbe- und Designstudio, Baden bei Wien.
Die dargestellten Bilder dienen nur der Veranschaulichung und können vom Original abweichen.
Technische Änderungen und Druckfehler vorbehalten.