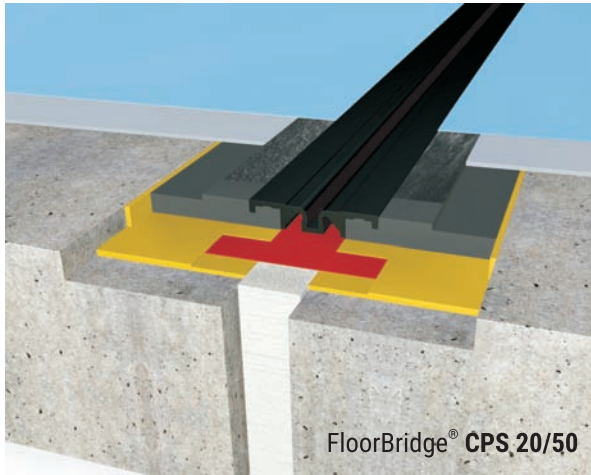


FloorBridge® Fugenprofile

Sichtbare und beschichtbare
Vorteile!



Alle Vorteile auf einen Blick:

- metallfrei, daher nicht korrosiv
- wasserdichte Ausführung möglich
- geringe Einbauhöhe
- einfacher Einbau
- Frost- und Tausalzbeständig
- dichter Beschichtungsanschluss
- ähnlicher thermischer Ausdehnungskoeffizient wie Parkhausbeschichtung
- auswechselbare Dehneinlage ohne Beschädigung der Parkdeckbeschichtung
- perfekter Beschichtungsanschluss durch vertieften Anschlussflansch
- nach wenigen Stunden befahrbar
- kaum Vibrationen spürbar unter direktem Autoverkehr
- prompt lieferbar

www.floorbridge.com



Nähere Informationen und
technische Details erhalten Sie bei:

FloorBridge® 

ZENTRALE

FloorBridge® International GmbH
Gewerbepark 21
4101 Feldkirchen an der Donau
Österreich / Austria
T: +43 7233 20 030
E: office@floorbridge.com
W: www.floorbridge.com



Version 09/2021



**GEGENWÄRTIGE UND ZUKÜNFTIGE
LÖSUNGEN FÜR BODENFUGEN**

**HIGHTECH-
BODENFUGENPROFILE
FÜR PARKHÄUSER, PARKDECKS
UND TIEFGARAGEN**

FloorBridge® 

www.floorbridge.com



Bodenfugen stellen in jedem Gebäude eine große Herausforderung dar und müssen besonders in Parkhäusern und Tiefgaragen großen Belastungen standhalten.

Großräumige Parkhausflächen sind auf Dauer sehr hohen Belastungen durch Witterung, Wasser, aggressive Tausalze und mechanischer Beanspruchung ausgesetzt. Traditionelle Lösungen aus Metall stoßen vermehrt an ihre Grenzen, wenn es um Korrosionsschutz oder um komplizierte Fugenverläufe geht. Besonders pro-

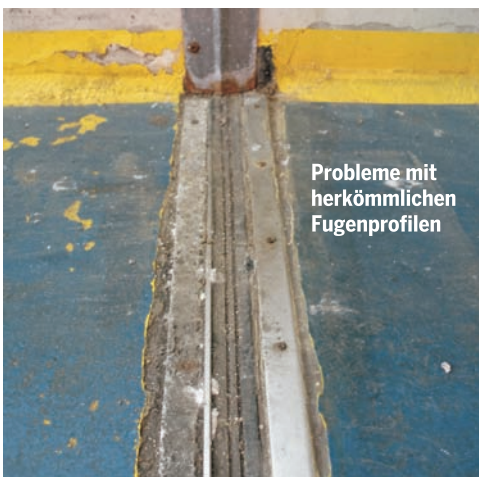
blematisch ist der Übergangsbereich vom Bodenfugenprofil zur Parkhausbeschichtung. Unsere speziell für diese Einsatzbereiche entwickelten Bodenfugenprofile in Carbonfaser-Verbundbauweise vereinen viele technische Vorteile gegenüber herkömmlichen Fugenprofilsystemen.

Da Tausalz und Wasser von außen direkt in Parkhäuser, auf Parkdecks und Tiefgaragen eingetragen werden, ist besonders die Wasserdichtheit und die Metallfreiheit des FloorBridge® Bodenfugensystems ein wesentliches Kriterium für einen reibungslosen, wartungsfreien und dauerhaften Betrieb.

Durch den ähnlichen thermischen Ausdehnungskoeffizienten von Fugenprofil und angrenzender Parkhausbeschichtung und Dank des vertieften Anschlussflansches ist ein dichter und kraftschlüssiger Übergang zur Parkhausbeschichtung sichergestellt.

Aufgrund der Metallfreiheit sind die FloorBridge® Fugenprofile nicht korrosiv und daher beständig gegen Frost und Tausalz. Ein weiteres Hauptmerkmal ist die geringe Einbauhöhe und der einfache Einbau, denn dadurch ist die Befahrbarkeit des FloorBridge® Fugenprofils bereits nach wenigen Stunden gegeben.

Ein Novum ist auch die Möglichkeit der Farbgestaltung des FloorBridge® Fugenprofils im Farbton der Parkhausbeschichtung.



Probleme mit herkömmlichen Fugenprofilen

Formteile bauseits einfach herstellbar!