



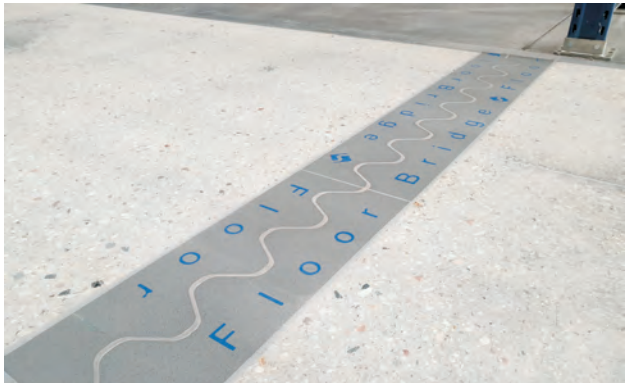
INNOVATIVE BODENFUGENPROFILE

FÜR INDUSTRIE, PRODUKTIONS-
ANLAGEN, KRANKENHÄUSER,
LAGERHALLEN

- ◆ metallfrei
- ◆ mehrfach abschleifbar
- ◆ schwerlastbeanspruchbar
- ◆ geringe Einbauhöhe
- ◆ individuelle Farbgestaltung
- ◆ nach wenigen Stunden befahrbar

FloorBridge® 

Jahrelange Erfahrung zeichnen unsere bereits verwirklichten Projekte aus!



AUF LEISEN UND GLATTEN SOHLEN!

FloorBridge® Fugenprofile – die dauerhafte Lösung für Bodenfugen

Wenn in Lagerhallen, Produktionsanlagen oder Krankenhäusern die eingebauten Bodenfugenprofile uneben bzw. nicht plan sind, entstehen neben Lärm ebenso hohe Stoßbelastungen an den Radlagern der Flurförderfahrzeuge (Stapler, Hubwagen, etc.). Dies führt auf Dauer zu hohen Reparaturkosten der Fahrzeuge.

FloorBridge® bietet hierfür die perfekte sowie dauerhafte Lösung. Die FloorBridge® Fugenprofile in Carbonfaser-Verbundbauweise sind **mehrfach abschleifbar**, können so **optimal an den bestehenden Boden angepasst** werden und ermöglichen ein **geräusch- sowie vibrationsarmes Überfahren** aller Fahrzeuge. Darüber hinaus sind unsere Bodenfugenprofile absolut frei von Metall und infolgedessen **100% rostfrei**.

Die Profile überzeugen zusätzlich mit ihrer besonders **geringen Einbauhöhe** und bieten außerdem die Möglichkeit einer **individuellen Farbgestaltung** der Profilschenkel.

Die **Montage** der vorgefertigten und sofort verfügbaren Verbundprofile **ist einfach und rasch** – diese sind je nach Ausführung innerhalb weniger Stunden wieder vollständig belastbar.

Die Einsatzbereiche von FloorBridge® Fugenprofilen liegen sowohl in der **Sanierung** von beschädigten Fugen als auch bei **Neubauten**.



■ METALLFREI

Unsere rostfreien Fugenprofile verfügen über hohe chemische Beständigkeit und sind frostunempfindlich.

■ HOCHBELASTBAR

Die FloorBridge® Fugenprofile überzeugen durch enorme Belastbarkeit bis hin zur Schwerlast.

■ WASSERDICHT

Aufgrund des dichten Beschichtungsanschlusses sind unsere Fugenprofile in wasserdichter Ausführung möglich.

■ EINFACHER EINBAU

Die vorgefertigten FloorBridge® Fugenprofile können einfach und rasch eingebaut werden.

■ INDIVIDUELLE FARBGESTALTUNG

Die Profile können nach Wunsch beschichtet werden und passen so perfekt in Ihr Farbkonzept.

■ ABSCHLEIFBAR

Unsere Profile sind abschleifbar und können daher an jeden bestehenden Boden angepasst werden.



FloorBridge® WGX 20/50

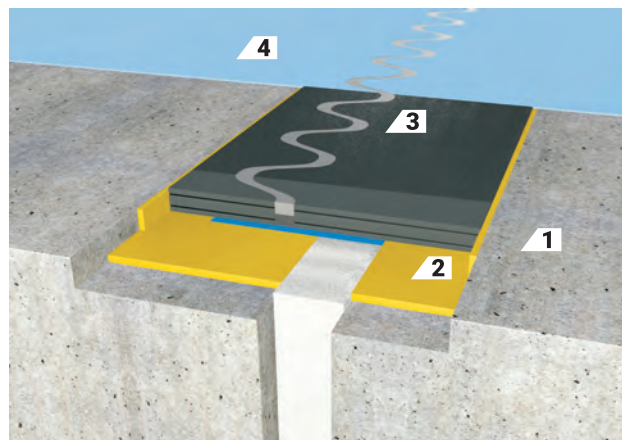
Das FloorBridge® Fugenprofil **WGX 20/50** ist ein vorgefertigtes Polymer-Bodenfugenprofil in Carbonfaser-Verbundbauweise mit hoher mechanischer Festigkeit. Durch die exzentrisch gelagerte Sinuskurve können besonders breite Fugen – bis zu 50 mm im Untergrund – vollständig überbrückt werden. Das Produkt ist für horizontale Fugenbewegungen geeignet und ermöglicht einen wasserdichten Anschluss zur angrenzenden Beschichtung.

ANWENDUNGSGEBIETE

- Lagerhallen und Hochregallager
- Industriebau
- Autohersteller und Zulieferfirmen
- Produktionsanlagen
- Shoppingcenter & Supermärkte
- Krankenhäuser und Labore
- Pharma (Produktion und Vertrieb)
- Lebensmittel (Produktion und Vertrieb)

PRODUKTEIGENSCHAFTEN

- metallfrei
- wasserdichte Systemausführung möglich (mit FB-Abdichtungsband)
- mehrfach abschleifbar
- schwerlastbeanspruchbar
- rückschonend für Staplerfahrer
- reduzierte Staplerkosten (Radlager, Reifen...)
- dichter Beschichtungsanschluss möglich
- geringe Einbauhöhe
- individuelle Farbgestaltung möglich (beschichtbar)
- nach wenigen Stunden befahrbar



- 1 Konstruktionsbeton
2 Verbundkleber
3 Fugenprofil WGX 20/50
4 Beschichtung

TECHNISCHE DATEN

Fugenprofilbreite:	ca. 255 mm
Fugenprofillänge:	ca. 1200 mm eingebaut (1195 mm netto)
Fugenprofildicke:	ca. 20 mm
Fugenbreite im Untergrund:	max. 50 mm
Schmutzbremse:	ca. 15 mm (je nach Ausführungsvariante)
Fugenbewegung horizontal gesamt:	30 mm (-10/+20 mm)
Abschleifbar:	max. 2 mm
Druckfestigkeit:	80 N/mm ² (ONR 23303)
Biegezugfestigkeit:	60 N/mm ² (DIN EN 196-1)
Belastung:	Radlast 6000 kg pro 10 cm ² Auflagefläche



FloorBridge® RC 20/30

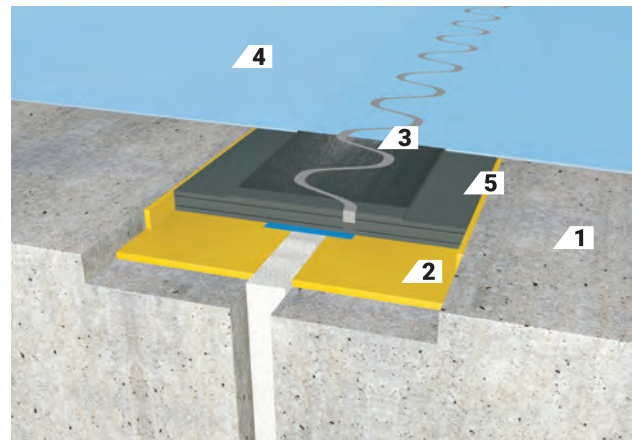
Das FloorBridge® Fugenprofil **RC 20/30** ist ein vorgefertigtes Polymer-Bodenfugenprofil in Carbonfaser-Verbundbauweise mit beidseitigem Beschichtungsflansch. Das Produkt ist für horizontale Bewegungen der Fuge geeignet und ermöglicht einen wasserdichten Anschluss zur angrenzenden Beschichtung.

ANWENDUNGSGEBIETE

- Lagerhallen und Hochregallager
- Industriebau
- Autohersteller und Zulieferfirmen
- Produktionsanlagen
- Shoppingcenter & Supermärkte
- Krankenhäuser und Labore
- Pharma (Produktion und Vertrieb)
- Lebensmittel (Produktion und Vertrieb)

PRODUKTEIGENSCHAFTEN

- metallfrei
- wasserdichte Systemausführung möglich (mit FB-Abdichtungsband)
- mehrfach abschleifbar
- schwerlastbeanspruchbar
- rückschonend für Staplerfahrer
- reduzierte Staplerkosten (Radlager, Reifen...)
- dichter Beschichtungsanschluss möglich
- geringe Einbauhöhe
- individuelle Farbgestaltung möglich (beschichtbar)
- nach wenigen Stunden befahrbar



- 1 Konstruktionsbeton
- 2 Verbundkleber
- 3 Fugenprofil RC 20/30
- 4 Beschichtung
- 5 vertiefter Beschichtungsflansch

TECHNISCHE DATEN

Fugenprofilbreite:	ca. 250 mm
Fugenprofillänge:	ca. 1200 mm eingebaut (1195 mm netto)
Fugenprofildicke:	ca. 20 mm
Fugenbreite im Untergrund:	max. 30 mm
Schmutzbremse:	ca. 10 mm (je nach Ausführungsvariante)
Fugenbewegung horizontal gesamt:	25 mm (-5/+20 mm)
Abschleifbar:	max. 2 mm
Druckfestigkeit:	80 N/mm ² (ONR 23303)
Biegezugfestigkeit:	60 N/mm ² (DIN EN 196-1)
Belastung:	Radlast 6000 kg pro 10 cm ² Auflagefläche



FloorBridge® ST 20/30

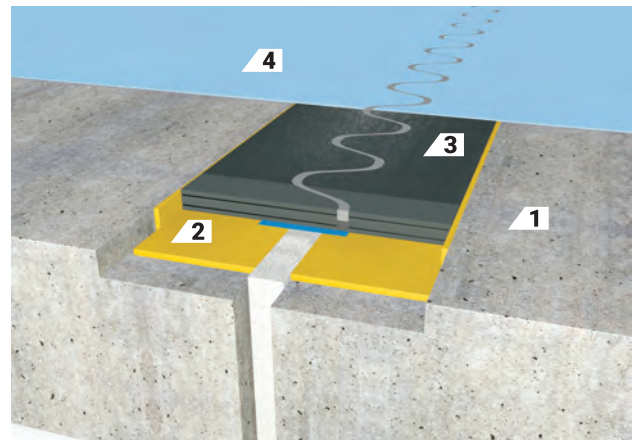
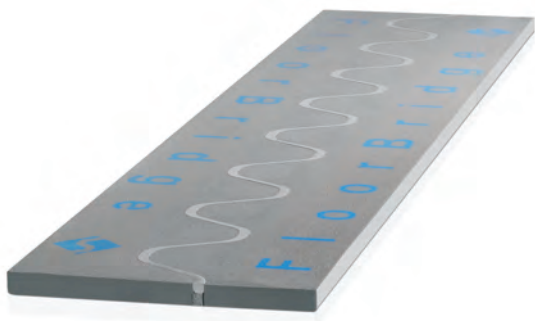
Das FloorBridge® Fugenprofil **ST 20/30** ist ein vorgefertigtes Polymer-Bodenfugenprofil in Carbonfaser-Verbundbauweise ohne vertieften Beschichtungsflansch. Das Produkt ist für horizontale Bewegungen der Fuge geeignet und ermöglicht einen wasserdichten Anschluss zur angrenzenden Beschichtung.

ANWENDUNGSGEBIETE

- Lagerhallen und Hochregallager
- Industriebau
- Autohersteller und Zulieferfirmen
- Produktionsanlagen
- Shoppingcenter & Supermärkte
- Krankenhäuser und Labore
- Pharma (Produktion und Vertrieb)
- Lebensmittel (Produktion und Vertrieb)

PRODUKTEIGENSCHAFTEN

- metallfrei
- wasserdichte Systemausführung möglich (mit FB-Abdichtungsband)
- mehrfach abschleifbar
- schwerlastbeanspruchbar
- rückschonend für Staplerfahrer
- reduzierte Staplerkosten (Radlager, Reifen...)
- dichter Beschichtungsanschluss möglich
- geringe Einbauhöhe
- individuelle Farbgestaltung möglich (beschichtbar)
- nach wenigen Stunden befahrbar



- 1 Konstruktionsbeton
- 2 Verbundkleber
- 3 Fugenprofil ST 20/30
- 4 Beschichtung

TECHNISCHE DATEN

Fugenprofilbreite:	ca. 250 mm
Fugenprofillänge:	ca. 1200 mm eingebaut (1195 mm netto)
Fugenprofildicke:	ca. 20 mm
Fugenbreite im Untergrund:	max. 30 mm
Schmutzbremse:	ca. 10 mm (je nach Ausführungsvariante)
Fugenbewegung horizontal gesamt:	25 mm (-5/+20 mm)
Abschleifbar:	max. 2 mm
Druckfestigkeit:	80 N/mm ² (ONR 23303)
Biegezugfestigkeit:	60 N/mm ² (DIN EN 196-1)
Belastung:	Radlast 6000 kg pro 10 cm ² Auflagefläche



FloorBridge® SL 15/08

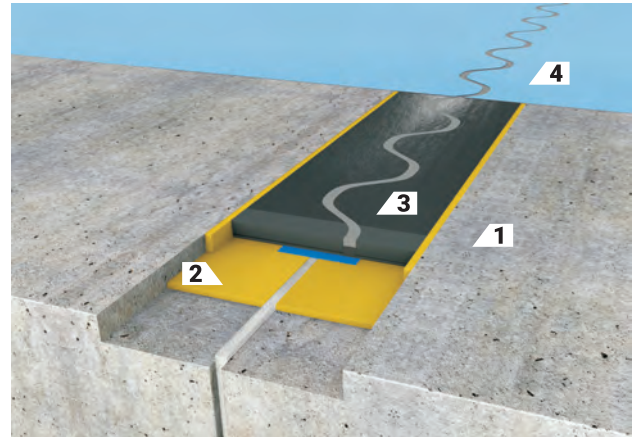
Das FloorBridge® Fugenprofil **SL 15/08** ist ein vorgefertigtes Polymer-Bodenfugenprofil in Carbonfaser-Verbundbauweise – entwickelt für besonders schmale Fugen bis max. 8 mm im Untergrund. Das Produkt ist für horizontale Fugenbewegungen geeignet und ermöglicht einen wasserdichten Anschluss zur angrenzenden Beschichtung.

ANWENDUNGSGEBIETE

- Lagerhallen und Hochregallager
- Industriebau
- Autohersteller und Zulieferfirmen
- Produktionsanlagen
- Shoppingcenter & Supermärkte
- Krankenhäuser und Labore
- Pharma (Produktion und Vertrieb)
- Lebensmittel (Produktion und Vertrieb)

PRODUKTEIGENSCHAFTEN

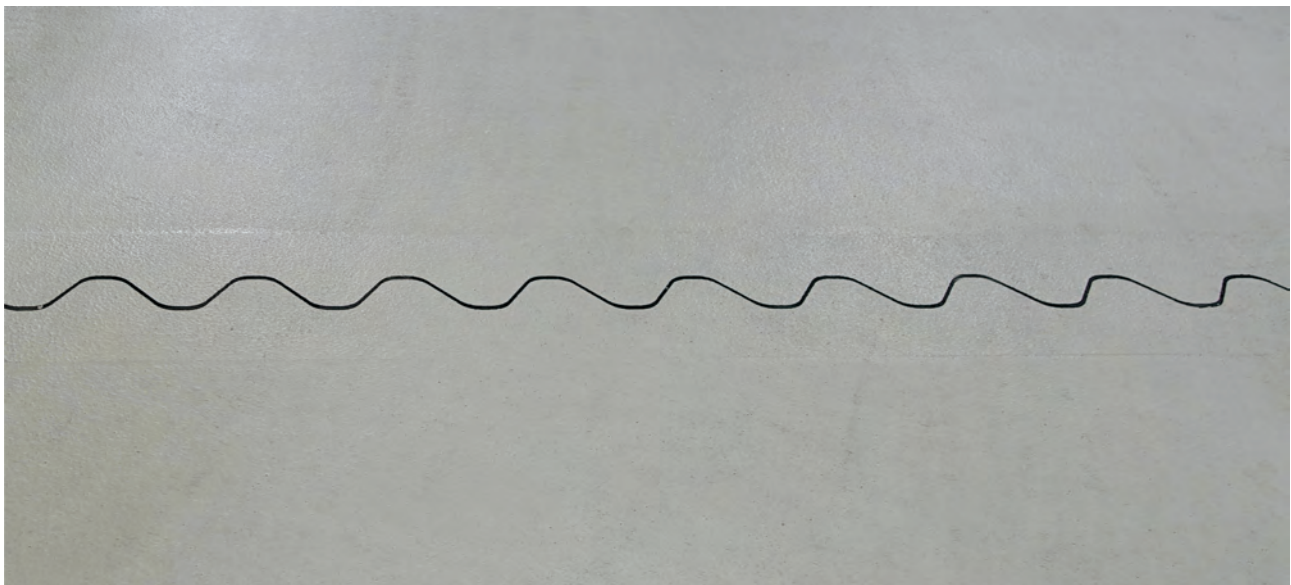
- metallfrei
- wasserdichte Systemausführung möglich (mit FB-Abdichtungsband)
- mehrfach abschleifbar
- schwerlastbeanspruchbar
- rückschonend für Staplerfahrer
- reduzierte Staplerkosten (Radlager, Reifen...)
- dichter Beschichtungsanschluss möglich
- geringe Einbauhöhe
- individuelle Farbgestaltung möglich (beschichtbar)
- nach wenigen Stunden befahrbar



- 1** Konstruktionsbeton **2** Verbundkleber
3 Fugenprofil SL 15/08 **4** Beschichtung

TECHNISCHE DATEN

Fugenprofilbreite:	ca. 130 mm
Fugenprofillänge:	ca. 1200 mm eingebaut (1195 mm netto)
Fugenprofiildicke:	ca. 15 mm
Fugenbreite im Untergrund:	max. 8 mm
Schmutzbremse:	ca. 10 mm (je nach Ausführungsvariante)
Fugenbewegung horizontal gesamt:	8 mm (-3/+5 mm)
Druckfestigkeit:	60 N/mm ² (ONR 23303)
Biegezugfestigkeit:	50 N/mm ² (DIN EN 196-1)
Belastung:	Radlast 5000 kg pro 10 cm ² Auflagefläche



FloorBridge® SL 15/05

Das FloorBridge® Fugenprofil **SL 15/05** ist ein vorgefertigtes Polymer-Bodenfugenprofil in Carbonfaser-Verbundbauweise – entwickelt für besonders schmale Risse und Schwindfugen bis max. 5 mm im Untergrund. Das Produkt ist für horizontale Fugenbewegungen geeignet und ermöglicht einen wasserdichten Anschluss zur angrenzenden Beschichtung.

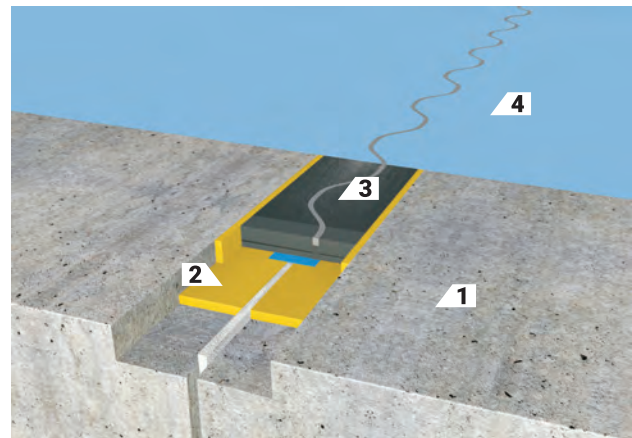
ANWENDUNGSGBIETE

- Industriebau
- Autohersteller und Zulieferfirmen
- Pharma (Produktion und Vertrieb)
- Lebensmittel (Produktion und Vertrieb)

PRODUKTEIGENSCHAFTEN

- metallfrei
- mehrfach abschleifbar
- schwerlastbeanspruchbar
- reduzierte Staplerkosten (Radlager, Reifen...)
- dichter Beschichtungsanschluss möglich
- individuelle Farbgestaltung möglich (beschichtbar)
- nach wenigen Stunden befahrbar

Fugenprofilbreite:	ca. 80 mm
Fugenprofillänge:	ca. 1200 mm eingebaut (1195 mm netto)
Fugenprofilldicke:	ca. 15 mm
Fugenbreite im Untergrund:	max. 5 mm
Schmutzbremse:	ca. 5 mm (je nach Ausführung)



- 1 Konstruktionsbeton
- 2 Verbundkleber
- 3 Fugenprofil SL 15/05
- 4 Beschichtung

TECHNISCHE DATEN

Fugenbewegung horizontal gesamt:	5 mm (-2/+3 mm)
Druckfestigkeit:	60 N/mm ² (ONR 23303)
Biegezugfestigkeit:	50 N/mm ² (DIN EN 196-1)
Belastung:	Radlast 5000 kg pro 10 cm ² Auflagefläche

FloorBridge® ST 30/30 Fugenprofil mit größerer Abschleiftiefe

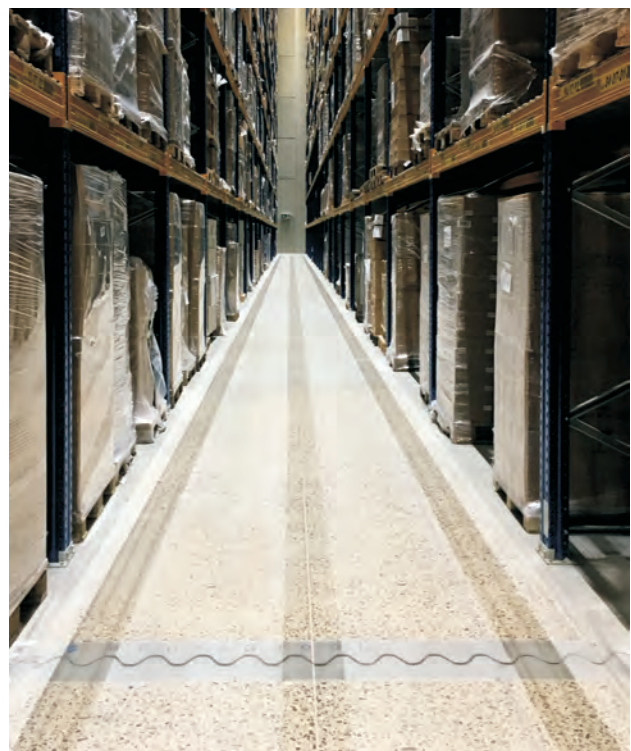
Das FloorBridge® Fugenprofil **ST 30/30** ist ein vorgefertigtes Polymer-Bodenfugenprofil in Carbonfaser-Verbundbauweise – speziell entwickelt für den Einsatz in Hochregallager, wo eine überdurchschnittlich große Abschleiftiefe erforderlich ist. Das Produkt ist für horizontale Fugenbewegungen geeignet und ermöglicht einen wasserdichten Anschluss zur angrenzenden Beschichtung.

ANWENDUNGSGBIETE

- Lagerhallen und Hochregallager
- Autohersteller und Zulieferfirmen
- Lebensmittel (Produktion und Vertrieb)

PRODUKTEIGENSCHAFTEN

- metallfrei
- mehrfach abschleifbar
- schwerlastbeanspruchbar
- reduzierte Staplerkosten (Radlager, Reifen...)
- nach wenigen Stunden befahrbar



FloorBridge® FUGENPROFILE FÜR SPEZIELLE ANWENDUNGEN

FloorBridge® AC 20/30 für Luftkissenfahrzeuge

Das FloorBridge® Fugenprofil **AC 20/30** ist ein vorgefertigtes Polymer-Bodenfugenprofil in Carbonfaser-Verbundbauweise, welches durch seine spezielle Bauart & Zusammensetzung eine problemlose Befahrung mit Luftkissenfahrzeugen ermöglicht.

ANWENDUNGSGEBIETE

- Industriebau
- Autohersteller und Zulieferfirmen
- Lebensmittel (Produktion und Vertrieb)

PRODUKTEIGENSCHAFTEN

- metallfrei
- mehrfach abschleifbar
- dichter Beschichtungsanschluss möglich
- individuelle Farbgestaltung möglich (beschichtbar)
- nach wenigen Stunden befahrbar



FloorBridge® ST 30/30 Terrazzo

Das FloorBridge® Fugenprofil **ST 30/30 Terrazzo** ist ein vorgefertigtes Polymer-Bodenfugenprofil in Carbonfaser-Verbundbauweise, wo im Produktionsprozess ein spezieller Zuschlag beigegeben wird, damit nach dem Diamantschleifen ein Terrazzo-Effekt entsteht.

ANWENDUNGSGEBIETE

- Industriebau
- Shoppingcenter & Supermärkte
- Krankenhäuser und Labore
- Pharma (Produktion und Vertrieb)
- Lebensmittel (Produktion und Vertrieb)

PRODUKTEIGENSCHAFTEN

- metallfrei
- mehrfach abschleifbar
- schwerlastbeanspruchbar



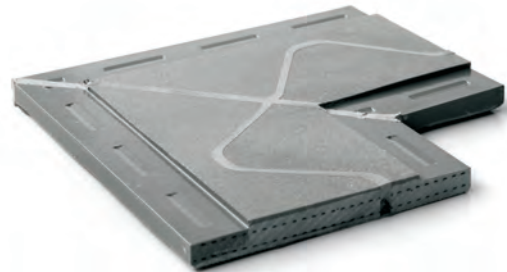
FloorBridge® FORMTEILE

Für alle Anforderungen die passende Detaillösung

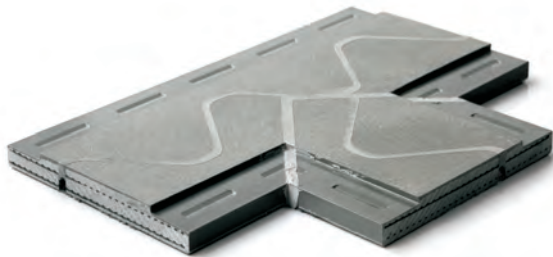
Für Kreuzungen, Wandanschlüsse und andere Details gibt es vielfältige Formteile, die je nach Anforderung bei FloorBridge® abgerufen werden können.



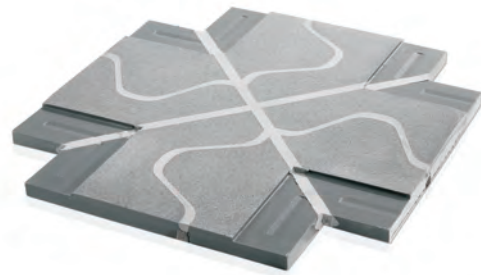
Uni-Formteil für ST 20/30
Art.Nr. 23



RC L-Formteil – Art.Nr. 88
WGX L-Formteil – Art.Nr. 27



RC T-Formteil – Art.Nr. 89
WGX T-Formteil – Art.Nr. 28



RC Kreuz-Formteil – Art.Nr. 64
WGX Kreuz-Formteil – Art.Nr. 29



FloorBridge® **WANDPLATTE** (24 x 20 cm)
Art.Nr. WP

FloorBridge® Kleber Connect 01 / 03

9 kg – Art.Nr. 35
30 kg – Art.Nr. 122 / Art.Nr. 34



FloorBridge® Kleber Connect 04

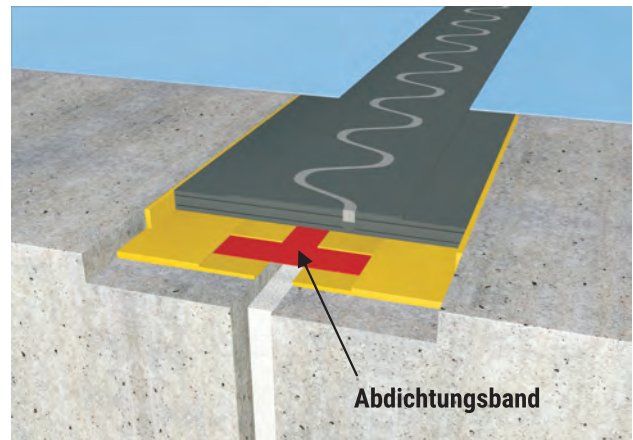
26 kg – Art.Nr. 147



ZUBEHÖR / SONSTIGE PRODUKTE

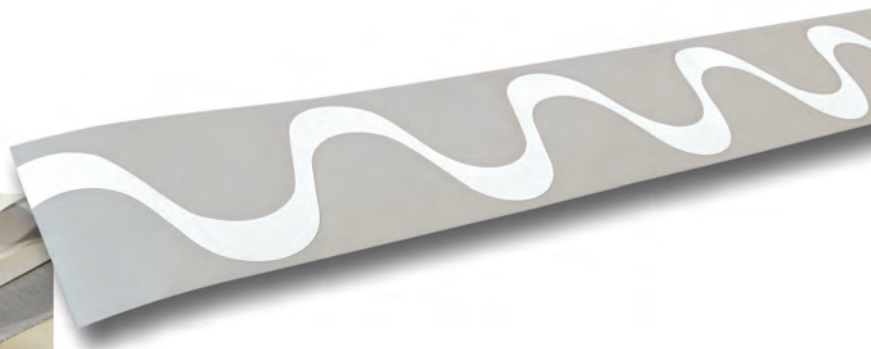
Abdichtungsband (à 40 Meter)

SM 150 – Art.Nr. 33

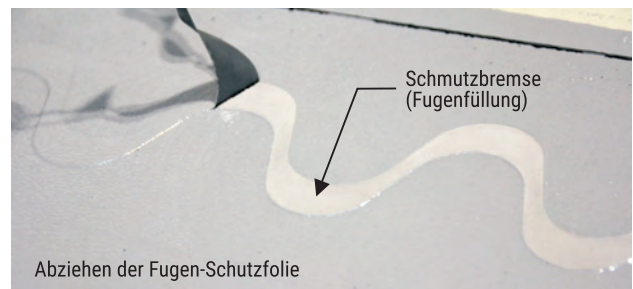


Hochleistungs-Dichtband.
Zur Abdichtung unter FloorBridge® Fugenprofilen bei Dilatations-, Gebäudetrenn- und Konstruktionsfugen im Innen- und Außenbereich.

Fugen-Schutzfolie für WGX, ST, SL, AC und RC Profile



Schutzfolie des Fugenprofils – dadurch ist sichergestellt, dass die Schmutzbremse des Fugenprofils frei und elastisch bleibt.



FloorBridge® PU-Schaumband Art.Nr. 134



Spachtel FloorBridge® SP 04 universal Art.Nr. 37





FloorBridge®

ZENTRALE

FloorBridge® International GmbH
Gewerbepark 21
4101 Feldkirchen an der Donau
Österreich / Austria
T: +43 7233 20 030
E: office@floorbridge.com
W: www.floorbridge.com

